

КАРТА-ПЛАН ТЕРРИТОРИИ

Пояснительная записка

1. Сведения о территории выполнения комплексных кадастровых работ: 309962, Белгородская обл., Валуйский р-н, Тимоново с31:26:0303001

(наименование субъекта Российской Федерации, муниципального образования, населенного пункта, уникальные учетные номера кадастровых кварталов, иные сведения, позволяющие определить местоположение территории, на которой выполняются комплексные кадастровые работы, например, наименование садоводческого или огороднического некоммерческого товарищества, гаражного кооператива, элемента планировочной структуры)

2. Основания выполнения комплексных кадастровых работ:

Наименование, дата и номер документа, на основании которого выполняются комплексные кадастровые работы: Муниципальный контракт №08265000009240001060001 от 29.02.2024, выдан Администрация Валуйского городского округа

3. Дата подготовки карты-плана территории: 10.09.2024

4. Сведения о заказчике(ах) комплексных кадастровых работ:

В отношении юридического лица, органа местного самоуправления муниципального района, муниципального округа или городского округа либо уполномоченного исполнительного органа государственной власти субъекта Российской Федерации:

полное или сокращенное (в случае, если имеется) наименование: АДМИНИСТРАЦИЯ ВАЛУЙСКОГО ГОРОДСКОГО ОКРУГА, ИНН: 3126020770, ОГРН: 1183123036029

основной государственный регистрационный номер: 1183123036029

идентификационный номер налогоплательщика: 3126020770

В отношении физического лица или представителя физических или юридических лиц:

фамилия, имя, отчество (последнее - при наличии): —

страховой номер индивидуального лицевого счета в системе обязательного пенсионного страхования Российской Федерации (СНИЛС): —

Наименование и реквизиты документа, подтверждающие полномочия представителя заказчика(ов) комплексных кадастровых работ: —

Адрес электронной почты (для направления уведомления о результатах внесения сведений в Единый государственный реестр недвижимости): —

5. Сведения об исполнителе комплексных кадастровых работ:

Полное или сокращенное (в случае, если имеется) наименование и адрес юридического лица, с которым заключен государственный или муниципальный контракт либо договор подряда на выполнение комплексных кадастровых работ: ООО "Синтез геодезии и картографии", Белгородская обл., Белгород г, Студенческая ул, 17в д

Фамилия, имя, отчество кадастрового инженера (последнее - при наличии): Брик Вячеслав Аркадьевич
основной государственный регистрационный номер кадастрового инженера индивидуального предпринимателя (ОГРНИП): —

Страховой номер индивидуального лицевого счета в системе обязательного пенсионного страхования Российской Федерации (СНИЛС) кадастрового инженера: 01957780188

Уникальный реестровый номер кадастрового инженера в реестре саморегулируемой организации кадастровых инженеров и дата внесения сведений о физическом лице в такой реестр: 1132, 22.11.2016

Полное или (в случае, если имеется) сокращенное наименование саморегулируемой организации кадастровых инженеров, членом которой является кадастровый инженер: «Ассоциация кадастровых инженеров Поволжья»

Контактный телефон: +79507157289

Почтовый адрес и адрес электронной почты, по которым осуществляется связь с кадастровым инженером: 308023, Белгородская обл, г Белгород, ул Студенческая, д. 17в, sintezgik@mail.ru

6. Перечень документов, использованных при подготовке карты-плана территории:

№ п/п	Реквизиты документа				
	Вид	Дата	Номер	Наименование	Иные сведения
1	2	3	4	5	6
1	<u>Кадастровый план территории</u>	<u>15.02.2024</u>	<u>б/н</u>	<u>Кадастровый план территории</u>	=
2	<u>Материалы картографо-геодезического фонда</u>	<u>27.10.2016</u>	<u>02-05-25/597</u>	<u>Выписка из каталога координат и высот геодезических пунктов на Белгородскую область</u>	=
3	<u>Иной документ, содержащий описание объекта</u>	<u>15.05.2024</u>	<u>45-3-1/3-10-5557</u>	<u>Справка о предоставлении сведений из информационной системы обеспечения градостроительной деятельности</u>	=

7. Пояснения к карте-плану территории:

1. –

Сведения о пунктах геодезической сети и средствах измерений

1. Сведения о пунктах геодезической сети:

№п/п	Вид геодезической сети	Название пункта геодезической сети и тип знака	Система координат пункта геодезической сети	Координаты пункта, м		Дата обследования 14.03.2024		
						Сведения о состоянии		
				X	Y	наружного знака пункта	центра пункта	марки центра пункта
1	2	3	4	5	6	7	8	9

1	Государственная геодезическая сеть,	Валуйки, сигн.	МСК-31	355093.6 0	2223266. 17	сохранился	не обнаружен	сохранился
2	Государственная геодезическая сеть,	Старая Симоновка, сигн.	МСК-31	348394.1 0	2219330. 75	сохранился	не обнаружен	сохранился
3	Государственная геодезическая сеть,	Ромашовка, сигн.	МСК-31	343501.1 1	2227108. 94	сохранился	не обнаружен	сохранился

2. Сведения об использованных средствах измерений:

№п/п	Наименование и обозначение типа средства измерений - прибора (инструмента, аппаратуры)	Заводской или серийный номер средства измерений	Реквизиты свидетельства о поверке прибора (инструмента, аппаратуры) и (или) срок действия поверки
1	2	3	4
1	GNSS-приемник спутниковый геодезический многочастотный TRIUMPH-1-G3T	01835	С-ГКФ/10-07-2023/260454943
2	GNSS-приемник спутниковый геодезический многочастотный TRIUMPH-1-G3T	05408	С-ГКФ/10-07-2023/260454966

Сведения об уточняемых земельных участках

1. Сведения о характерных точках границ уточняемого земельного участка с кадастровым номером 31:26:0303001:1

Система координат МСК-31

Зона № 2

Обозначение характерных точек границ	Координаты, м				Метод определения координат	Формулы, примененные для расчета средней квадратической погрешности определения координат характерных точек границ (Mt), с подставленными в такие формулы значениями и итоговые (вычисленные) значения Mt, м	Описание закрепления точки
	содержатся в Едином государственном реестре недвижимости		определены в результате выполнения комплексных кадастровых работ				
	X	Y	X	Y			
1	2	3	4	5	6	7	8

н113У	—	—	36440 2.76	22193 96.88	Метод спутниковы х геодезическ их измерений (определени й)	$Mt=\sqrt{(0.07^2+0.07^2)}$ =0.10	—
39	—	—	36443 5.28	22194 15.64	Метод спутниковы х геодезическ их измерений (определени й)	$Mt=\sqrt{(0.07^2+0.07^2)}$ =0.10	—
38	—	—	36442 8.28	22194 26.81	Метод спутниковы х геодезическ их измерений (определени й)	$Mt=\sqrt{(0.07^2+0.07^2)}$ =0.10	—
37	—	—	36441 4.65	22194 48.52	Метод спутниковы х геодезическ их измерений (определени й)	$Mt=\sqrt{(0.07^2+0.07^2)}$ =0.10	—
н115У	—	—	36432 8.00	22193 89.51	Метод спутниковы х геодезическ их измерений (определени й)	$Mt=\sqrt{(0.07^2+0.07^2)}$ =0.10	—
н116У	—	—	36432 3.30	22193 87.58	Метод спутниковы х геодезическ их измерений (определени й)	$Mt=\sqrt{(0.07^2+0.07^2)}$ =0.10	—

					й)		
н117У	—	—	36430 6.83	22193 75.40	Метод спутниковы х геодезическ их измерений (определени й)	$Mt=\sqrt{(0.07^2+0.07^2)}$ =0.10	—
н114У	—	—	36432 3.83	22193 48.49	Метод спутниковы х геодезическ их измерений (определени й)	$Mt=\sqrt{(0.07^2+0.07^2)}$ =0.10	—
н113У	—	—	36440 2.76	22193 96.88	Метод спутниковы х геодезическ их измерений (определени й)	$Mt=\sqrt{(0.07^2+0.07^2)}$ =0.10	—

2. Сведения о частях границ уточняемого земельного участка с кадастровым номером 31:26:0303001:1

Обозначение части границ		Горизонтальное проложение (S), м	Описание прохождения части границ	Сведения о согласовании местоположения границ (согласовано/спорное)
от т.	до т.			
1	2	3	4	5
н113У	39	37.54	—	—
39	38	13.18	—	—
38	37	25.63	—	—
37	н115У	104.84	—	—
н115У	н116У	5.08	—	—
н116У	н117У	20.48	—	—
н117У	н114У	31.83	—	—

н114У	н113У	92.58	—	—
3. Сведения о характеристиках уточняемого земельного участка с кадастровым номером 31:26:0303001:1				
№ п/п	Наименование характеристики земельного участка	Значение характеристики		
1	2	3		
1.	Адрес земельного участка	Белгородская обл., Валуйский р-н, Тимоново с, Догаевка ул, 9 д		
1.1	Сведения о местоположении земельного участка (при отсутствии адреса) в структурированном в соответствии с федеральной информационной адресной системой виде	—		
1.2	Дополнительные сведения о местоположении земельного участка	—		
2.	Площадь земельного участка \pm величина погрешности определения (вычисления) площади ($P \pm \Delta P$), м ²	4550 кв.м \pm 14 кв.м		
3.	Формула, примененная для вычисления предельной погрешности определения площади земельного участка с подставленными значениями и итоговые (вычисленные) значения (ΔP), м ²	$\Delta P = 2 * 0.10 * \sqrt{4550} * \sqrt{((1 + 1.28^2)/(2 * 1.28))} = 14$		
4.	Площадь земельного участка согласно сведениям Единого государственного реестра недвижимости ($P_{\text{кад}}$), м ²	4800		
5.	Оценка расхождения P и $P_{\text{кад}}$ ($P - P_{\text{кад}}$), м ²	250 кв.м		
6.	Предельные минимальный и максимальный размеры земельного участка ($P_{\text{мин}}$ и $P_{\text{макс}}$), м ²	1500 5000		
7.	Вид (виды) разрешенного использования	Для ведения личного подсобного хозяйства (приусадебный земельный участок)		
7.1	Дополнительные сведения об использовании земельного участка	—		
8.	Кадастровый или иной государственный учетный номер (инвентарный) здания, сооружения, объекта незавершенного строительства, расположенного на земельном участке	31:26:0303001:272		
9.	Сведения о земельных участках (землях общего пользования, территории общего пользования),	—		

	посредством которых обеспечивается доступ	
10.	Иные сведения	—

4. Пояснения к сведениям об уточняемом земельном участке с кадастровым номером:
31:26:0303001:1

1.	В связи с тем, что местоположение границ земельного участка с кадастровым номером 31:26:0303001:1 отсутствует в ГКН (границы о земельном участке не установлены в соответствии с требованиями земельного законодательства), было произведено уточнение границы земельного участка согласно сложившемуся порядку пользования на местности и закреплённому забору. В результате геодезических измерений было установлено, что площадь земельного участка уменьшилась на 250 кв.м. относительно сведений, содержащихся в ЕГРН, что меньше площади земельного участка, сведения о котором содержатся в Едином государственном реестре недвижимости, не более чем на десять процентов, что не противоречит части 2 пункта 3 статьи 42.8 ФЗ № 221 от 24.07.2007 г. О кадастровой деятельности.
----	--

Сведения об уточняемых земельных участках

1. Сведения о характерных точках границ уточняемого земельного участка с кадастровым номером 31:26:0303001:10

Система координат МСК-31

Зона № 2

Обозначение характерных точек границ	Координаты, м				Метод определения координат	Формулы, примененные для расчета средней квадратической погрешности определения координат характерных точек границ (Mt), с подставленными в такие формулы значениями и итоговые (вычисленные) значения Mt, м	Описание закрепления точки
	содержатся в Едином государственном реестре недвижимости		определены в результате выполнения комплексных кадастровых работ				
	X	Y	X	Y			
1	2	3	4	5	6	7	8
н78У	—	—	36460 1.05	22194 30.61	Метод спутниковых геодезических измерений (определений)	$Mt=\sqrt{(0.07^2+0.07^2)}$ =0.10	—
н77У	—	—	36451 3.68	22195 39.38	Метод спутниковых	$Mt=\sqrt{(0.07^2+0.07^2)}$ =0.10	—

					х геодезическ их измерений (определени й)		
н82У	—	—	36449 4.90	22195 18.88	Метод спутниковы х геодезическ их измерений (определени й)	$Mt=\sqrt{(0.07^2+0.07^2)}$ =0.10	—
н80У	—	—	36452 3.04	22194 85.03	Метод спутниковы х геодезическ их измерений (определени й)	$Mt=\sqrt{(0.07^2+0.07^2)}$ =0.10	—
н81У	—	—	36458 1.86	22194 17.64	Метод спутниковы х геодезическ их измерений (определени й)	$Mt=\sqrt{(0.07^2+0.07^2)}$ =0.10	—
н78У	—	—	36460 1.05	22194 30.61	Метод спутниковы х геодезическ их измерений (определени й)	$Mt=\sqrt{(0.07^2+0.07^2)}$ =0.10	—

2. Сведения о частях границ уточняемого земельного участка с кадастровым номером 31:26:0303001:10

Обозначение части границ		Горизонтальное проложение (S), м	Описание прохождения части границ	Сведения о согласовании местоположения границ (согласовано/спорное)
от т.	до т.			
1	2	3	4	5

н78У	н77У	139.51	—	—
н77У	н82У	27.80	—	—
н82У	н80У	44.02	—	—
н80У	н81У	89.45	—	—
н81У	н78У	23.16	—	—

3. Сведения о характеристиках уточняемого земельного участка с кадастровым номером 31:26:0303001:10

№ п/п	Наименование характеристики земельного участка	Значение характеристики
1	2	3
1.	Адрес земельного участка	Белгородская обл., Валуйский р-н, Тимоново с, Костевка ул, 11 д
1.1	Сведения о местоположении земельного участка (при отсутствии адреса) в структурированном в соответствии с федеральной информационной адресной системой виде	—
1.2	Дополнительные сведения о местоположении земельного участка	—
2.	Площадь земельного участка \pm величина погрешности определения (вычисления) площади ($P \pm \Delta P$), м ²	3500 кв.м \pm 12 кв.м
3.	Формула, примененная для вычисления предельной погрешности определения площади земельного участка с подставленными значениями и итоговые (вычисленные) значения (ΔP), м ²	$\Delta P = 2 * 0.10 * \sqrt{3500} * \sqrt{((1 + 1.15^2)/(2 * 1.15))} = 12$
4.	Площадь земельного участка согласно сведениям Единого государственного реестра недвижимости ($P_{\text{кад}}$), м ²	3500
5.	Оценка расхождения P и $P_{\text{кад}}$ ($P - P_{\text{кад}}$), м ²	0 кв.м
6.	Предельные минимальный и максимальный размеры земельного участка ($P_{\text{мин}}$ и $P_{\text{макс}}$), м ²	1500 5000
7.	Вид (виды) разрешенного использования	Для ведения личного подсобного хозяйства (приусадебный земельный участок)
7.1	Дополнительные сведения об использовании земельного участка	—

8.	Кадастровый или иной государственный учетный номер (инвентарный) здания, сооружения, объекта незавершенного строительства, расположенного на земельном участке	31:26:0303001:314
9.	Сведения о земельных участках (землях общего пользования, территории общего пользования), посредством которых обеспечивается доступ	—
10.	Иные сведения	—

4. Пояснения к сведениям об уточняемом земельном участке с кадастровым номером:
31:26:0303001:10

1.	В связи с тем, что местоположение границ земельного участка с кадастровым номером 31:26:0303001:10 отсутствует в ГКН (границы о земельном участке не установлены в соответствии с требованиями земельного законодательства), было произведено уточнение границы земельного участка согласно сложившемуся порядку пользования на местности и закреплённому забору. В результате геодезических измерений было установлено, что площадь земельного участка не изменилась относительно сведений, содержащихся в ЕГРН.
----	---

Сведения об уточняемых земельных участках

1. Сведения о характерных точках границ уточняемого земельного участка с кадастровым номером 31:26:0303001:11

Система координат МСК-31

Зона № 2

Обозначение характерных точек границ	Координаты, м				Метод определения координат	Формулы, примененные для расчета средней квадратической погрешности определения координат характерных точек границ (Mt), с подставленными в такие формулы значениями и итоговые (вычисленные) значения Mt, м	Описание закрепления точки
	содержатся в Едином государственном реестре недвижимости		определены в результате выполнения комплексных кадастровых работ				
	X	Y	X	Y			
1	2	3	4	5	6	7	8
н79У	—	—	36462 3.48	22194 48.28	Метод спутниковых геодезических измерений (определени	$Mt=\sqrt{(0.07^2+0.07^2)}$ =0.10	—

					й)		
22	—	—	36459 7.49	22194 90.88	Метод спутниковы х геодезическ их измерений (определени й)	$Mt=\sqrt{(0.07^2+0.07^2)}$ =0.10	—
21	—	—	36458 8.80	22194 96.83	Метод спутниковы х геодезическ их измерений (определени й)	$Mt=\sqrt{(0.07^2+0.07^2)}$ =0.10	—
20	—	—	36453 9.88	22195 60.94	Метод спутниковы х геодезическ их измерений (определени й)	$Mt=\sqrt{(0.07^2+0.07^2)}$ =0.10	—
н76У	—	—	36453 7.62	22195 63.65	Метод спутниковы х геодезическ их измерений (определени й)	$Mt=\sqrt{(0.07^2+0.07^2)}$ =0.10	—
н77У	—	—	36451 3.68	22195 39.38	Метод спутниковы х геодезическ их измерений (определени й)	$Mt=\sqrt{(0.07^2+0.07^2)}$ =0.10	—
н78У	—	—	36460 1.05	22194 30.61	Метод спутниковы х геодезическ их измерений	$Mt=\sqrt{(0.07^2+0.07^2)}$ =0.10	—

					(определени й)		
н79У	—	—	36462 3.48	22194 48.28	Метод спутниковы х геодезическ их измерений (определени й)	$Mt=\sqrt{(0.07^2+0.07^2)}$ =0.10	—

2. Сведения о частях границ уточняемого земельного участка с кадастровым номером 31:26:0303001:11

Обозначение части границ		Горизонтальное проложение (S), м	Описание прохождения части границ	Сведения о согласовании местоположения границ (согласовано/спорное)
от т.	до т.			
1	2	3	4	5
н79У	22	49.90	—	—
22	21	10.53	—	—
21	20	80.64	—	—
20	н76У	3.53	—	—
н76У	н77У	34.09	—	—
н77У	н78У	139.51	—	—
н78У	н79У	28.55	—	—

3. Сведения о характеристиках уточняемого земельного участка с кадастровым номером 31:26:0303001:11

№ п/п	Наименование характеристики земельного участка	Значение характеристики
1	2	3
1.	Адрес земельного участка	Белгородская обл, Валуйский р-н, Тимоново с, Костевка ул, 13 д
1.1	Сведения о местоположении земельного участка (при отсутствии адреса) в структурированном в соответствии с федеральной информационной адресной системой виде	—
1.2	Дополнительные сведения о местоположении земельного участка	—

2.	Площадь земельного участка \pm величина погрешности определения (вычисления) площади ($P \pm \Delta P$), м ²	4612 кв.м \pm 14 кв.м
3.	Формула, примененная для вычисления предельной погрешности определения площади земельного участка с подставленными значениями и итоговые (вычисленные) значения (ΔP), м ²	$\Delta P = 2 * 0.10 * \sqrt{4612} * \sqrt{((1 + 1.21^2)/(2 * 1.21))} = 14$
4.	Площадь земельного участка согласно сведениям Единого государственного реестра недвижимости ($P_{\text{кад}}$), м ²	5000
5.	Оценка расхождения P и $P_{\text{кад}}$ ($P - P_{\text{кад}}$), м ²	388 кв.м
6.	Предельные минимальный и максимальный размеры земельного участка ($P_{\text{мин}}$ и $P_{\text{макс}}$), м ²	1500 5000
7.	Вид (виды) разрешенного использования	Для ведения личного подсобного хозяйства (приусадебный земельный участок)
7.1	Дополнительные сведения об использовании земельного участка	—
8.	Кадастровый или иной государственный учетный номер (инвентарный) здания, сооружения, объекта незавершенного строительства, расположенного на земельном участке	31:26:0303001:326
9.	Сведения о земельных участках (землях общего пользования, территории общего пользования), посредством которых обеспечивается доступ	—
10.	Иные сведения	—

**4. Пояснения к сведениям об уточняемом земельном участке с кадастровым номером:
31:26:0303001:11**

1.	В связи с тем, что местоположение границ земельного участка с кадастровым номером 31:26:0303001:11 отсутствует в ГКН (границы о земельном участке не установлены в соответствии с требованиями земельного законодательства), было произведено уточнение границы земельного участка согласно сложившемуся порядку пользования на местности и закрепленному забору. В результате геодезических измерений было установлено, что площадь земельного участка уменьшилась на 388 кв.м. относительно сведений, содержащихся в ЕГРН, что меньше площади земельного участка, сведения о котором содержатся в Едином государственном реестре недвижимости, не более чем на десять процентов, что не противоречит части 2 пункта 3 статьи 42.8 ФЗ № 221 от 24.07.2007 г. О кадастровой деятельности.
----	---

Сведения об уточняемых земельных участках

1. Сведения о характерных точках границ уточняемого земельного участка с кадастровым номером 31:26:0303001:13

Система координат МСК-31

Зона № 2

Обозначение характерных точек границ	Координаты, м				Метод определения координат	Формулы, примененные для расчета средней квадратической погрешности определения координат характерных точек границ (Mt), с подставленными в такие формулы значениями и итоговые (вычисленные) значения Mt, м	Описание закрепления точки
	содержатся в Едином государственном реестре недвижимости		определены в результате выполнения комплексных кадастровых работ				
	X	Y	X	Y			
1	2	3	4	5	6	7	8
17	—	—	36461 2.75	22195 23.56	Метод спутниковых геодезических измерений (определений)	$Mt=\sqrt{(0.07^2+0.07^2)}$ =0.10	—
16	—	—	36463 1.09	22195 51.14	Метод спутниковых геодезических измерений (определений)	$Mt=\sqrt{(0.07^2+0.07^2)}$ =0.10	—
15	—	—	36460 2.99	22195 84.13	Метод спутниковых геодезических измерений (определений)	$Mt=\sqrt{(0.07^2+0.07^2)}$ =0.10	—
14	—	—	36459 7.58	22195 92.91	Метод спутниковых геодезическ	$Mt=\sqrt{(0.07^2+0.07^2)}$ =0.10	—

					их измерений (определений)		
13	—	—	36458 2.38	22196 07.79	Метод спутниковых геодезических измерений (определений)	$Mt=\sqrt{(0.07^2+0.07^2)}=0.10$	—
19	—	—	36456 2.12	22195 83.93	Метод спутниковых геодезических измерений (определений)	$Mt=\sqrt{(0.07^2+0.07^2)}=0.10$	—
18	—	—	36457 0.90	22195 75.59	Метод спутниковых геодезических измерений (определений)	$Mt=\sqrt{(0.07^2+0.07^2)}=0.10$	—
17	—	—	36461 2.75	22195 23.56	Метод спутниковых геодезических измерений (определений)	$Mt=\sqrt{(0.07^2+0.07^2)}=0.10$	—

2. Сведения о частях границ уточняемого земельного участка с кадастровым номером 31:26:0303001:13

Обозначение части границ		Горизонтальное проложение (S), м	Описание прохождения части границ	Сведения о согласовании местоположения границ (согласовано/спорное)
от т.	до т.			
1	2	3	4	5
17	16	33.12	—	—

16	15	43.34	—	—
15	14	10.31	—	—
14	13	21.27	—	—
13	19	31.30	—	—
19	18	12.11	—	—
18	17	66.77	—	—

3. Сведения о характеристиках уточняемого земельного участка с кадастровым номером 31:26:0303001:13

№ п/п	Наименование характеристики земельного участка	Значение характеристики
1	2	3
1.	Адрес земельного участка	Белгородская обл, Валуйский р-н, Тимоново с, Костевка ул, 17 д
1.1	Сведения о местоположении земельного участка (при отсутствии адреса) в структурированном в соответствии с федеральной информационной адресной системой виде	—
1.2	Дополнительные сведения о местоположении земельного участка	—
2.	Площадь земельного участка \pm величина погрешности определения (вычисления) площади ($P \pm \Delta P$), м ²	2387 кв.м \pm 10 кв.м
3.	Формула, примененная для вычисления предельной погрешности определения площади земельного участка с подставленными значениями и итоговые (вычисленные) значения (ΔP), м ²	$\Delta P = 2 * 0.10 * \sqrt{2387} * \sqrt{((1 + 1.22^2)/(2 * 1.22))} = 10$
4.	Площадь земельного участка согласно сведениям Единого государственного реестра недвижимости ($P_{\text{кад}}$), м ²	2200
5.	Оценка расхождения P и $P_{\text{кад}}$ ($P - P_{\text{кад}}$), м ²	187 кв.м
6.	Предельные минимальный и максимальный размеры земельного участка ($P_{\text{мин}}$ и $P_{\text{макс}}$), м ²	1500 5000
7.	Вид (виды) разрешенного использования	Для ведения личного подсобного хозяйства (приусадебный земельный участок)

7.1	Дополнительные сведения об использовании земельного участка	—
8.	Кадастровый или иной государственный учетный номер (инвентарный) здания, сооружения, объекта незавершенного строительства, расположенного на земельном участке	—
9.	Сведения о земельных участках (землях общего пользования, территории общего пользования), посредством которых обеспечивается доступ	—
10.	Иные сведения	—

4. Пояснения к сведениям об уточняемом земельном участке с кадастровым номером: 31:26:0303001:13

1.	В связи с тем, что местоположение границ земельного участка с кадастровым номером 31:26:0303001:13 отсутствует в ГКН (границы о земельном участке не установлены в соответствии с требованиями земельного законодательства), было произведено уточнение границы земельного участка согласно сложившемуся порядку пользования на местности и закреплённому забору. В результате геодезических измерений было установлено, что площадь земельного участка увеличивается на 187 кв.м. относительно сведений, содержащихся в ЕГРН, что не превышает предельный минимальный размер земельных участков, установленный для территориальной зоны Ж-1 - Зона застройки индивидуальными жилыми домами и малоэтажными жилыми домами блокированной застройки, в которой расположен объект комплексных кадастровых работ, и не противоречит части 2 пункта 3 статьи 42.8 ФЗ № 221 от 24.07.2007 г. О кадастровой деятельности.
----	---

Сведения об уточняемых земельных участках

1. Сведения о характерных точках границ уточняемого земельного участка с кадастровым номером 31:26:0303001:15

Система координат МСК-31

Зона № 2

Обозначение характерных точек границ	Координаты, м				Метод определения координат	Формулы, примененные для расчета средней квадратической погрешности определения координат характерных точек границ (Mt), с подставленными в такие формулы значениями и итоговые (вычисленные) значения Mt, м	Описание закрепления точки
	содержатся в Едином государственном реестре недвижимости		определены в результате выполнения комплексных кадастровых работ				
	X	Y	X	Y			

1	2	3	4	5	6	7	8
11	–	–	36466 5.52	22196 13.73	Метод спутниковы х геодезическ их измерений (определени й)	$Mt=\sqrt{(0.07^2+0.07^2)}$ =0.10	–
н70У	–	–	36470 7.95	22196 70.04	Метод спутниковы х геодезическ их измерений (определени й)	$Mt=\sqrt{(0.07^2+0.07^2)}$ =0.10	–
9	–	–	36469 4.28	22196 86.15	Метод спутниковы х геодезическ их измерений (определени й)	$Mt=\sqrt{(0.07^2+0.07^2)}$ =0.10	–
8	–	–	36466 3.95	22197 17.47	Метод спутниковы х геодезическ их измерений (определени й)	$Mt=\sqrt{(0.07^2+0.07^2)}$ =0.10	–
н71У	–	–	36464 1.21	22196 88.85	Метод спутниковы х геодезическ их измерений (определени й)	$Mt=\sqrt{(0.07^2+0.07^2)}$ =0.10	–
н72У	–	–	36464 3.96	22196 86.01	Метод спутниковы х геодезическ их	$Mt=\sqrt{(0.07^2+0.07^2)}$ =0.10	–

					измерений (определени й)		
12	—	—	36462 4.09	22196 60.65	Метод спутниковы х геодезическ их измерений (определени й)	$Mt=\sqrt{(0.07^2+0.07^2)}$ =0.10	—
11	—	—	36466 5.52	22196 13.73	Метод спутниковы х геодезическ их измерений (определени й)	$Mt=\sqrt{(0.07^2+0.07^2)}$ =0.10	—

2. Сведения о частях границ уточняемого земельного участка с кадастровым номером 31:26:0303001:15

Обозначение части границ		Горизонтальное проложение (S), м	Описание прохождения части границ	Сведения о согласовании местоположения границ (согласовано/спорное)
от т.	до т.			
1	2	3	4	5
11	н70У	70.51	—	—
н70У	9	21.13	—	—
9	8	43.60	—	—
8	н71У	36.55	—	—
н71У	н72У	3.95	—	—
н72У	12	32.22	—	—
12	11	62.59	—	—

3. Сведения о характеристиках уточняемого земельного участка с кадастровым номером 31:26:0303001:15

№ п/п	Наименование характеристики земельного участка	Значение характеристики
1	2	3

1.	Адрес земельного участка	Белгородская обл., Валуйский р-н, Тимоново с, Костевка ул, 23 д
1.1	Сведения о местоположении земельного участка (при отсутствии адреса) в структурированном в соответствии с федеральной информационной адресной системой виде	—
1.2	Дополнительные сведения о местоположении земельного участка	—
2.	Площадь земельного участка \pm величина погрешности определения (вычисления) площади ($P \pm \Delta P$), м ²	4400 кв.м \pm 13 кв.м
3.	Формула, примененная для вычисления предельной погрешности определения площади земельного участка с подставленными значениями и итоговые (вычисленные) значения (ΔP), м ²	$\Delta P = 2 * 0.10 * \sqrt{4400} * \sqrt{((1 + 1.24^2)/(2 * 1.24))} = 13$
4.	Площадь земельного участка согласно сведениям Единого государственного реестра недвижимости ($P_{\text{кад}}$), м ²	4400
5.	Оценка расхождения P и $P_{\text{кад}}$ ($P - P_{\text{кад}}$), м ²	0 кв.м
6.	Предельные минимальный и максимальный размеры земельного участка ($P_{\text{мин}}$ и $P_{\text{макс}}$), м ²	1500 5000
7.	Вид (виды) разрешенного использования	Для ведения личного подсобного хозяйства (приусадебный земельный участок)
7.1	Дополнительные сведения об использовании земельного участка	—
8.	Кадастровый или иной государственный учетный номер (инвентарный) здания, сооружения, объекта незавершенного строительства, расположенного на земельном участке	31:26:0303001:329, 31:26:0303001:335
9.	Сведения о земельных участках (землях общего пользования, территории общего пользования), посредством которых обеспечивается доступ	—
10.	Иные сведения	—
4. Пояснения к сведениям об уточняемом земельном участке с кадастровым номером: <u>31:26:0303001:15</u>		
1.	В связи с тем, что местоположение границ земельного участка с кадастровым номером 31:26:0303001:15 отсутствует в ГКН (границы о земельном участке не установлены в	

	соответствии с требованиями земельного законодательства), было произведено уточнение границы земельного участка согласно сложившемуся порядку пользования на местности и закреплённому забору. В результате геодезических измерений было установлено, что площадь земельного участка не изменилась относительно сведений, содержащихся в ЕГРН.
--	--

Сведения об уточняемых земельных участках

1. Сведения о характерных точках границ уточняемого земельного участка с кадастровым номером 31:26:0303001:17

Система координат МСК-31

Зона № 2

Обозначение характерных точек границ	Координаты, м				Метод определения координат	Формулы, примененные для расчета средней квадратической погрешности определения координат характерных точек границ (Mt), с подставленными в такие формулы значениями и итоговые (вычисленные) значения Mt, м	Описание закрепления точки
	содержатся в Едином государственном реестре недвижимости		определены в результате выполнения комплексных кадастровых работ				
	X	Y	X	Y			
1	2	3	4	5	6	7	8
н73У	—	—	36470 8.66	22196 69.21	Метод спутниковых геодезических измерений (определений)	$Mt=\sqrt{(0.07^2+0.07^2)}$ =0.10	—
н74У	—	—	36478 9.20	22197 73.20	Метод спутниковых геодезических измерений (определений)	$Mt=\sqrt{(0.07^2+0.07^2)}$ =0.10	—
н75У	—	—	36474 2.84	22198 19.67	Метод спутниковых геодезических	$Mt=\sqrt{(0.07^2+0.07^2)}$ =0.10	—

					измерений (определени й)		
7	—	—	36472 5.85	22197 99.27	Метод спутниковы х геодезическ их измерений (определени й)	$Mt=\sqrt{(0.07^2+0.07^2)}$ =0.10	—
10	—	—	36475 5.84	22197 67.86	Метод спутниковы х геодезическ их измерений (определени й)	$Mt=\sqrt{(0.07^2+0.07^2)}$ =0.10	—
9	—	—	36469 4.28	22196 86.15	Метод спутниковы х геодезическ их измерений (определени й)	$Mt=\sqrt{(0.07^2+0.07^2)}$ =0.10	—
н70У	—	—	36470 7.95	22196 70.04	Метод спутниковы х геодезическ их измерений (определени й)	$Mt=\sqrt{(0.07^2+0.07^2)}$ =0.10	—
н73У	—	—	36470 8.66	22196 69.21	Метод спутниковы х геодезическ их измерений (определени й)	$Mt=\sqrt{(0.07^2+0.07^2)}$ =0.10	—

2. Сведения о частях границ уточняемого земельного участка с кадастровым номером 31:26:0303001:17

Обозначение части границ		Горизонтальное проложение (S), м	Описание прохождения части границ	Сведения о согласовании местоположения границ (согласовано/спорное)
от т.	до т.			
1	2	3	4	5
н73У	н74У	131.53	—	—
н74У	н75У	65.64	—	—
н75У	7	26.55	—	—
7	10	43.43	—	—
10	9	102.30	—	—
9	н70У	21.13	—	—
н70У	н73У	1.09	—	—

3. Сведения о характеристиках уточняемого земельного участка с кадастровым номером 31:26:0303001:17

№ п/п	Наименование характеристики земельного участка	Значение характеристики
1	2	3
1.	Адрес земельного участка	Белгородская обл, Валуйский р-н, Тимоново с
1.1	Сведения о местоположении земельного участка (при отсутствии адреса) в структурированном в соответствии с федеральной информационной адресной системой виде	—
1.2	Дополнительные сведения о местоположении земельного участка	—
2.	Площадь земельного участка \pm величина погрешности определения (вычисления) площади ($P \pm \Delta P$), м ²	4100 кв.м \pm 13 кв.м
3.	Формула, примененная для вычисления предельной погрешности определения площади земельного участка с подставленными значениями и итоговые (вычисленные) значения (ΔP), м ²	$\Delta P = 2 * 0.10 * \sqrt{4100} * \sqrt{((1 + 1.59^2)/(2 * 1.59))} = 13$
4.	Площадь земельного участка согласно сведениям Единого государственного реестра недвижимости ($P_{\text{кад}}$), м ²	4100
5.	Оценка расхождения P и $P_{\text{кад}}$ ($P - P_{\text{кад}}$), м ²	0 кв.м

6.	Предельные минимальный и максимальный размеры земельного участка (P_{\min} и P_{\max}), m^2	1500 5000
7.	Вид (виды) разрешенного использования	Для ведения личного подсобного хозяйства (приусадебный земельный участок)
7.1	Дополнительные сведения об использовании земельного участка	—
8.	Кадастровый или иной государственный учетный номер (инвентарный) здания, сооружения, объекта незавершенного строительства, расположенного на земельном участке	—
9.	Сведения о земельных участках (землях общего пользования, территории общего пользования), посредством которых обеспечивается доступ	—
10.	Иные сведения	—

4. Пояснения к сведениям об уточняемом земельном участке с кадастровым номером:
31:26:0303001:17

1.	В связи с тем, что местоположение границ земельного участка с кадастровым номером 31:26:0303001:17 отсутствует в ГКН (границы о земельном участке не установлены в соответствии с требованиями земельного законодательства), было произведено уточнение границы земельного участка согласно сложившемуся порядку пользования на местности и закрепленному забору. В результате геодезических измерений было установлено, что площадь земельного участка не изменилась относительно сведений, содержащихся в ЕГРН.
----	---

Сведения об уточняемых земельных участках

1. Сведения о характерных точках границ уточняемого земельного участка с кадастровым номером 31:26:0303001:2

Система координат МСК-31

Зона № 2

Обозначение характерных точек границ	Координаты, м				Метод определения координат	Формулы, примененные для расчета средней квадратической погрешности определения координат характерных точек границ (Mt), с подставленными в такие формулы значениями и итоговые (вычисленные)	Описание закрепления точки
	содержатся в Едином государственном реестре недвижимости		определены в результате выполнения комплексных кадастровых работ				
	X	Y	X	Y			

						значения Mt, м	
1	2	3	4	5	6	7	8
н110У	—	—	36441 1.07	22193 83.88	Метод спутниковы х геодезическ их измерений (определени й)	$Mt=\sqrt{(0.07^2+0.07^2)}$ =0.10	—
41	—	—	36444 9.66	22194 06.11	Метод спутниковы х геодезическ их измерений (определени й)	$Mt=\sqrt{(0.07^2+0.07^2)}$ =0.10	—
40	—	—	36444 1.44	22194 19.06	Метод спутниковы х геодезическ их измерений (определени й)	$Mt=\sqrt{(0.07^2+0.07^2)}$ =0.10	—
39	—	—	36443 5.28	22194 15.64	Метод спутниковы х геодезическ их измерений (определени й)	$Mt=\sqrt{(0.07^2+0.07^2)}$ =0.10	—
н113У	—	—	36440 2.76	22193 96.88	Метод спутниковы х геодезическ их измерений (определени й)	$Mt=\sqrt{(0.07^2+0.07^2)}$ =0.10	—
н114У	—	—	36432	22193	Метод спутниковы	$Mt=\sqrt{(0.07^2+0.07^2)}$	—

			3.83	48.49	х геодезическ их измерений (определени й)	=0.10	
н112У	—	—	36433 1.68	22193 35.46	Метод спутниковы х геодезическ их измерений (определени й)	$Mt=\sqrt{(0.07^2+0.07^2)}$ =0.10	—
н111У	—	—	36435 9.24	22193 51.98	Метод спутниковы х геодезическ их измерений (определени й)	$Mt=\sqrt{(0.07^2+0.07^2)}$ =0.10	—
н110У	—	—	36441 1.07	22193 83.88	Метод спутниковы х геодезическ их измерений (определени й)	$Mt=\sqrt{(0.07^2+0.07^2)}$ =0.10	—

2. Сведения о частях границ уточняемого земельного участка с кадастровым номером 31:26:0303001:2

Обозначение части границ		Горизонтальное проложение (S), м	Описание прохождения части границ	Сведения о согласовании местоположения границ (согласовано/спорное)
от т.	до т.			
1	2	3	4	5
н110У	41	44.53	—	—
41	40	15.34	—	—
40	39	7.05	—	—
39	н113У	37.54	—	—
н113У	н114У	92.58	—	—

н114У	н112У	15.21	—	—
н112У	н111У	32.13	—	—
н111У	н110У	60.86	—	—

3. Сведения о характеристиках уточняемого земельного участка с кадастровым номером 31:26:0303001:2

№ п/п	Наименование характеристики земельного участка	Значение характеристики
1	2	3
1.	Адрес земельного участка	Белгородская обл., Валуйский р-н, Тимоново с, Догаевка ул, 10 д
1.1	Сведения о местоположении земельного участка (при отсутствии адреса) в структурированном в соответствии с федеральной информационной адресной системой виде	—
1.2	Дополнительные сведения о местоположении земельного участка	—
2.	Площадь земельного участка \pm величина погрешности определения (вычисления) площади ($P \pm \Delta P$), м ²	2120 кв.м \pm 10 кв.м
3.	Формула, примененная для вычисления предельной погрешности определения площади земельного участка с подставленными значениями и итоговые (вычисленные) значения (ΔP), м ²	$\Delta P = 2 * 0.10 * \sqrt{2120} * \sqrt{((1 + 1.51^2)/(2 * 1.51))} = 10$
4.	Площадь земельного участка согласно сведениям Единого государственного реестра недвижимости ($P_{\text{кад}}$), м ²	2128
5.	Оценка расхождения P и $P_{\text{кад}}$ ($P - P_{\text{кад}}$), м ²	8 кв.м
6.	Предельные минимальный и максимальный размеры земельного участка ($P_{\text{мин}}$ и $P_{\text{макс}}$), м ²	1500 5000
7.	Вид (виды) разрешенного использования	Для ведения личного подсобного хозяйства (приусадебный земельный участок)
7.1	Дополнительные сведения об использовании земельного участка	—

8.	Кадастровый или иной государственный учетный номер (инвентарный) здания, сооружения, объекта незавершенного строительства, расположенного на земельном участке	31:26:0303001:170
9.	Сведения о земельных участках (землях общего пользования, территории общего пользования), посредством которых обеспечивается доступ	—
10.	Иные сведения	—

4. Пояснения к сведениям об уточняемом земельном участке с кадастровым номером:
31:26:0303001:2

1.	В связи с тем, что местоположение границ земельного участка с кадастровым номером 31:26:0303001:2 отсутствует в ГКН (границы о земельном участке не установлены в соответствии с требованиями земельного законодательства), было произведено уточнение границы земельного участка согласно сложившемуся порядку пользования на местности и закреплённому забору. В результате геодезических измерений было установлено, что площадь земельного участка уменьшилась на 8 кв.м. относительно сведений, содержащихся в ЕГРН, что меньше площади земельного участка, сведения о котором содержатся в Едином государственном реестре недвижимости, не более чем на десять процентов, что не противоречит части 2 пункта 3 статьи 42.8 ФЗ № 221 от 24.07.2007 г. О кадастровой деятельности.
----	--

Сведения об уточняемых земельных участках

1. Сведения о характерных точках границ уточняемого земельного участка с кадастровым номером 31:26:0303001:20

Система координат МСК-31

Зона № 2

Обозначение характерных точек границ	Координаты, м				Метод определения координат	Формулы, примененные для расчета средней квадратической погрешности определения координат характерных точек границ (Mt), с подставленными в такие формулы значениями и итоговые (вычисленные) значения Mt, м	Описание закрепления точки
	содержатся в Едином государственном реестре недвижимости		определены в результате выполнения комплексных кадастровых работ				
	X	Y	X	Y			
1	2	3	4	5	6	7	8
н46У	—	—	36466 7.07	22194 20.53	Метод спутниковых геодезическ	$Mt=\sqrt{(0.07^2+0.07^2)}$ =0.10	—

					их измерений (определений)		
н36У	—	—	36469 9.12	22194 64.65	Метод спутниковых геодезических измерений (определений)	$Mt=\sqrt{(0.07^2+0.07^2)}=0.10$	—
н35У	—	—	36469 5.01	22194 73.31	Метод спутниковых геодезических измерений (определений)	$Mt=\sqrt{(0.07^2+0.07^2)}=0.10$	—
н51У	—	—	36469 3.32	22194 76.87	Метод спутниковых геодезических измерений (определений)	$Mt=\sqrt{(0.07^2+0.07^2)}=0.10$	—
н52У	—	—	36467 6.94	22195 11.34	Метод спутниковых геодезических измерений (определений)	$Mt=\sqrt{(0.07^2+0.07^2)}=0.10$	—
н53У	—	—	36464 4.72	22194 65.33	Метод спутниковых геодезических измерений (определений)	$Mt=\sqrt{(0.07^2+0.07^2)}=0.10$	—
н54У	—	—	36464 8.02	22194 58.10	Метод спутниковых	$Mt=\sqrt{(0.07^2+0.07^2)}=0.10$	—

					геодезическ их измерений (определени й)		
н55У	—	—	36465 5.29	22194 42.28	Метод спутниковы х геодезическ их измерений (определени й)	$Mt=\sqrt{(0.07^2+0.07^2)}$ =0.10	—
н56У	—	—	36466 2.77	22194 27.52	Метод спутниковы х геодезическ их измерений (определени й)	$Mt=\sqrt{(0.07^2+0.07^2)}$ =0.10	—
н46У	—	—	36466 7.07	22194 20.53	Метод спутниковы х геодезическ их измерений (определени й)	$Mt=\sqrt{(0.07^2+0.07^2)}$ =0.10	—

2. Сведения о частях границ уточняемого земельного участка с кадастровым номером 31:26:0303001:20

Обозначение части границ		Горизонтальное проложение (S), м	Описание прохождения части границ	Сведения о согласовании местоположения границ (согласовано/спорное)
от т.	до т.			
1	2	3	4	5
н46У	н36У	54.53	—	—
н36У	н35У	9.59	—	—
н35У	н51У	3.94	—	—
н51У	н52У	38.16	—	—
н52У	н53У	56.17	—	—

н53У	н54У	7.95	—	—
н54У	н55У	17.41	—	—
н55У	н56У	16.55	—	—
н56У	н46У	8.21	—	—

3. Сведения о характеристиках уточняемого земельного участка с кадастровым номером 31:26:0303001:20

№ п/п	Наименование характеристики земельного участка	Значение характеристики
1	2	3
1.	Адрес земельного участка	Белгородская обл, Валуйский р-н, Тимоново с
1.1	Сведения о местоположении земельного участка (при отсутствии адреса) в структурированном в соответствии с федеральной информационной адресной системой виде	—
1.2	Дополнительные сведения о местоположении земельного участка	—
2.	Площадь земельного участка \pm величина погрешности определения (вычисления) площади ($P \pm \Delta P$), м ²	2500 кв.м \pm 11 кв.м
3.	Формула, примененная для вычисления предельной погрешности определения площади земельного участка с подставленными значениями и итоговые (вычисленные) значения (ΔP), м ²	$\Delta P = 2 * 0.10 * \sqrt{2500} * \sqrt{((1 + 1.67^2)/(2 * 1.67))} = 11$
4.	Площадь земельного участка согласно сведениям Единого государственного реестра недвижимости ($P_{\text{кад}}$), м ²	2500
5.	Оценка расхождения P и $P_{\text{кад}}$ ($P - P_{\text{кад}}$), м ²	0 кв.м
6.	Предельные минимальный и максимальный размеры земельного участка ($P_{\text{мин}}$ и $P_{\text{макс}}$), м ²	1500 5000
7.	Вид (виды) разрешенного использования	Для ведения личного подсобного хозяйства (приусадебный земельный участок)
7.1	Дополнительные сведения об использовании земельного участка	—

8.	Кадастровый или иной государственный учетный номер (инвентарный) здания, сооружения, объекта незавершенного строительства, расположенного на земельном участке	—
9.	Сведения о земельных участках (землях общего пользования, территории общего пользования), посредством которых обеспечивается доступ	—
10.	Иные сведения	—

4. Пояснения к сведениям об уточняемом земельном участке с кадастровым номером:
31:26:0303001:20

1.	В связи с тем, что местоположение границ земельного участка с кадастровым номером 31:26:0303001:20 отсутствует в ГКН (границы о земельном участке не установлены в соответствии с требованиями земельного законодательства), было произведено уточнение границы земельного участка согласно сложившемуся порядку пользования на местности и закреплённому забору. В результате геодезических измерений было установлено, что площадь земельного участка не изменилась относительно сведений, содержащихся в ЕГРН.
----	---

Сведения об уточняемых земельных участках

1. Сведения о характерных точках границ уточняемого земельного участка с кадастровым номером 31:26:0303001:21

Система координат МСК-31

Зона № 2

Обозначение характерных точек границ	Координаты, м				Метод определения координат	Формулы, примененные для расчета средней квадратической погрешности определения координат характерных точек границ (Mt), с подставленными в такие формулы значениями и итоговые (вычисленные) значения Mt, м	Описание закрепления точки
	содержатся в Едином государственном реестре недвижимости		определены в результате выполнения комплексных кадастровых работ				
	X	Y	X	Y			
1	2	3	4	5	6	7	8
н28У	—	—	36468 9.87	22193 55.67	Метод спутниковых геодезических измерений (определени	$Mt=\sqrt{(0.07^2+0.07^2)}$ =0.10	—

					й)		
н27У	—	—	36472 5.67	22194 08.76	Метод спутниковы х геодезическ их измерений (определени й)	$Mt=\sqrt{(0.07^2+0.07^2)}$ =0.10	—
н36У	—	—	36469 9.12	22194 64.65	Метод спутниковы х геодезическ их измерений (определени й)	$Mt=\sqrt{(0.07^2+0.07^2)}$ =0.10	—
н46У	—	—	36466 7.07	22194 20.53	Метод спутниковы х геодезическ их измерений (определени й)	$Mt=\sqrt{(0.07^2+0.07^2)}$ =0.10	—
н47У	—	—	36466 9.94	22194 15.87	Метод спутниковы х геодезическ их измерений (определени й)	$Mt=\sqrt{(0.07^2+0.07^2)}$ =0.10	—
н48У	—	—	36467 7.77	22194 00.05	Метод спутниковы х геодезическ их измерений (определени й)	$Mt=\sqrt{(0.07^2+0.07^2)}$ =0.10	—
н49У	—	—	36468 0.52	22193 81.55	Метод спутниковы х геодезическ их измерений	$Mt=\sqrt{(0.07^2+0.07^2)}$ =0.10	—

					(определени й)		
н50У	—	—	36468 2.98	22193 70.64	Метод спутниковы х геодезическ их измерений (определени й)	$Mt=\sqrt{(0.07^2+0.07^2)}$ =0.10	—
н28У	—	—	36468 9.87	22193 55.67	Метод спутниковы х геодезическ их измерений (определени й)	$Mt=\sqrt{(0.07^2+0.07^2)}$ =0.10	—

2. Сведения о частях границ уточняемого земельного участка с кадастровым номером 31:26:0303001:21

Обозначение части границ		Горизонтальное проложение (S), м	Описание прохождения части границ	Сведения о согласовании местоположения границ (согласовано/спорное)
от т.	до т.			
1	2	3	4	5
н28У	н27У	64.03	—	—
н27У	н36У	61.88	—	—
н36У	н46У	54.53	—	—
н46У	н47У	5.47	—	—
н47У	н48У	17.65	—	—
н48У	н49У	18.70	—	—
н49У	н50У	11.18	—	—
н50У	н28У	16.48	—	—

3. Сведения о характеристиках уточняемого земельного участка с кадастровым номером 31:26:0303001:21

№ п/п	Наименование характеристики земельного участка	Значение характеристики
1	2	3

1.	Адрес земельного участка	Белгородская обл, Валуйский р-н, Тимоново с
1.1	Сведения о местоположении земельного участка (при отсутствии адреса) в структурированном в соответствии с федеральной информационной адресной системой виде	—
1.2	Дополнительные сведения о местоположении земельного участка	—
2.	Площадь земельного участка \pm величина погрешности определения (вычисления) площади ($P \pm \Delta P$), м ²	3200 кв.м \pm 12 кв.м
3.	Формула, примененная для вычисления предельной погрешности определения площади земельного участка с подставленными значениями и итоговые (вычисленные) значения (ΔP), м ²	$\Delta P = 2 * 0.10 * \sqrt{3200} * \sqrt{((1 + 1.86^2)/(2 * 1.86))} = 12$
4.	Площадь земельного участка согласно сведениям Единого государственного реестра недвижимости ($P_{\text{кад}}$), м ²	3200
5.	Оценка расхождения P и $P_{\text{кад}}$ ($P - P_{\text{кад}}$), м ²	0 кв.м
6.	Предельные минимальный и максимальный размеры земельного участка ($P_{\text{мин}}$ и $P_{\text{макс}}$), м ²	1500 5000
7.	Вид (виды) разрешенного использования	Для ведения личного подсобного хозяйства (приусадебный земельный участок)
7.1	Дополнительные сведения об использовании земельного участка	—
8.	Кадастровый или иной государственный учетный номер (инвентарный) здания, сооружения, объекта незавершенного строительства, расположенного на земельном участке	—
9.	Сведения о земельных участках (землях общего пользования, территории общего пользования), посредством которых обеспечивается доступ	—
10.	Иные сведения	—
4. Пояснения к сведениям об уточняемом земельном участке с кадастровым номером: 31:26:0303001:21		
1.	В связи с тем, что местоположение границ земельного участка с кадастровым номером 31:26:0303001:21 отсутствует в ГКН (границы о земельном участке не установлены в	

	соответствии с требованиями земельного законодательства), было произведено уточнение границы земельного участка согласно сложившемуся порядку пользования на местности и закреплённому забору. В результате геодезических измерений было установлено, что площадь земельного участка не изменилась относительно сведений, содержащихся в ЕГРН.
--	--

Сведения об уточняемых земельных участках

1. Сведения о характерных точках границ уточняемого земельного участка с кадастровым номером 31:26:0303001:22

Система координат МСК-31

Зона № 2

Обозначение характерных точек границ	Координаты, м				Метод определения координат	Формулы, примененные для расчета средней квадратической погрешности определения координат характерных точек границ (Mt), с подставленными в такие формулы значениями и итоговые (вычисленные) значения Mt, м	Описание закрепления точки
	содержатся в Едином государственном реестре недвижимости		определены в результате выполнения комплексных кадастровых работ				
	X	Y	X	Y			
1	2	3	4	5	6	7	8
н32У	—	—	36473 6.98	22193 37.92	Метод спутниковых геодезических измерений (определений)	$Mt=\sqrt{(0.07^2+0.07^2)}$ =0.10	—
н26У	—	—	36475 3.64	22193 49.88	Метод спутниковых геодезических измерений (определений)	$Mt=\sqrt{(0.07^2+0.07^2)}$ =0.10	—
н27У	—	—	36472 5.67	22194 08.76	Метод спутниковых геодезических	$Mt=\sqrt{(0.07^2+0.07^2)}$ =0.10	—

					измерений (определени й)		
н28У	—	—	36468 9.87	22193 55.67	Метод спутниковы х геодезическ их измерений (определени й)	$Mt=\sqrt{(0.07^2+0.07^2)}$ =0.10	—
н29У	—	—	36470 1.05	22193 36.00	Метод спутниковы х геодезическ их измерений (определени й)	$Mt=\sqrt{(0.07^2+0.07^2)}$ =0.10	—
н30У	—	—	36471 6.66	22193 12.26	Метод спутниковы х геодезическ их измерений (определени й)	$Mt=\sqrt{(0.07^2+0.07^2)}$ =0.10	—
н31У	—	—	36472 5.64	22193 26.70	Метод спутниковы х геодезическ их измерений (определени й)	$Mt=\sqrt{(0.07^2+0.07^2)}$ =0.10	—
н32У	—	—	36473 6.98	22193 37.92	Метод спутниковы х геодезическ их измерений (определени й)	$Mt=\sqrt{(0.07^2+0.07^2)}$ =0.10	—

2. Сведения о частях границ уточняемого земельного участка с кадастровым номером 31:26:0303001:22

Обозначение части границ		Горизонтальное проложение (S), м	Описание прохождения части границ	Сведения о согласовании местоположения границ (согласовано/спорное)
от т.	до т.			
1	2	3	4	5
н32У	н26У	20.51	—	—
н26У	н27У	65.19	—	—
н27У	н28У	64.03	—	—
н28У	н29У	22.63	—	—
н29У	н30У	28.41	—	—
н30У	н31У	17.00	—	—
н31У	н32У	15.95	—	—

3. Сведения о характеристиках уточняемого земельного участка с кадастровым номером 31:26:0303001:22

№ п/п	Наименование характеристики земельного участка	Значение характеристики
1	2	3
1.	Адрес земельного участка	Белгородская обл, Валуйский р-н, Тимоново с
1.1	Сведения о местоположении земельного участка (при отсутствии адреса) в структурированном в соответствии с федеральной информационной адресной системой виде	—
1.2	Дополнительные сведения о местоположении земельного участка	—
2.	Площадь земельного участка \pm величина погрешности определения (вычисления) площади ($P \pm \Delta P$), м ²	3000 кв.м \pm 11 кв.м
3.	Формула, примененная для вычисления предельной погрешности определения площади земельного участка с подставленными значениями и итоговые (вычисленные) значения (ΔP), м ²	$\Delta P = 2 * 0.10 * \sqrt{3000} * \sqrt{((1 + 1.51^2)/(2 * 1.51))} = 11$
4.	Площадь земельного участка согласно сведениям Единого государственного реестра недвижимости ($P_{\text{кад}}$), м ²	3000
5.	Оценка расхождения P и $P_{\text{кад}}$ ($P - P_{\text{кад}}$), м ²	0 кв.м

6.	Предельные минимальный и максимальный размеры земельного участка ($P_{\text{мин}}$ и $P_{\text{макс}}$), м^2	1500 5000
7.	Вид (виды) разрешенного использования	Для ведения личного подсобного хозяйства (приусадебный земельный участок)
7.1	Дополнительные сведения об использовании земельного участка	—
8.	Кадастровый или иной государственный учетный номер (инвентарный) здания, сооружения, объекта незавершенного строительства, расположенного на земельном участке	—
9.	Сведения о земельных участках (землях общего пользования, территории общего пользования), посредством которых обеспечивается доступ	—
10.	Иные сведения	—

4. Пояснения к сведениям об уточняемом земельном участке с кадастровым номером:
31:26:0303001:22

1.	В связи с тем, что местоположение границ земельного участка с кадастровым номером 31:26:0303001:22 отсутствует в ГКН (границы о земельном участке не установлены в соответствии с требованиями земельного законодательства), было произведено уточнение границы земельного участка согласно сложившемуся порядку пользования на местности и закреплению забору. В результате геодезических измерений было установлено, что площадь земельного участка не изменилась относительно сведений, содержащихся в ЕГРН.
----	---

Сведения об уточняемых земельных участках

1. Сведения о характерных точках границ уточняемого земельного участка с кадастровым номером 31:26:0303001:23

Система координат МСК-31

Зона № 2

Обозначение характерных точек границ	Координаты, м				Метод определения координат	Формулы, примененные для расчета средней квадратической погрешности определения координат характерных точек границ (Mt), с подставленными в такие формулы значениями и итоговые (вычисленные)	Описание закрепления точки
	содержатся в Едином государственном реестре недвижимости		определены в результате выполнения комплексных кадастровых работ				
	X	Y	X	Y			

						значения Mt, м	
1	2	3	4	5	6	7	8
н61У	—	—	36471 6.19	22194 86.68	Метод спутниковы х геодезическ их измерений (определени й)	$Mt=\sqrt{(0.07^2+0.07^2)}$ =0.10	—
н62У	—	—	36466 4.99	22195 91.66	Метод спутниковы х геодезическ их измерений (определени й)	$Mt=\sqrt{(0.07^2+0.07^2)}$ =0.10	—
н63У	—	—	36464 7.95	22195 72.38	Метод спутниковы х геодезическ их измерений (определени й)	$Mt=\sqrt{(0.07^2+0.07^2)}$ =0.10	—
н58У	—	—	36464 9.57	22195 69.21	Метод спутниковы х геодезическ их измерений (определени й)	$Mt=\sqrt{(0.07^2+0.07^2)}$ =0.10	—
н57У	—	—	36467 0.25	22195 25.42	Метод спутниковы х геодезическ их измерений (определени й)	$Mt=\sqrt{(0.07^2+0.07^2)}$ =0.10	—
н52У	—	—	36467	22195	Метод спутниковы	$Mt=\sqrt{(0.07^2+0.07^2)}$	—

			6.94	11.34	х геодезическ их измерений (определени й)	=0.10	
н51У	—	—	36469 3.32	22194 76.87	Метод спутниковы х геодезическ их измерений (определени й)	$Mt=\sqrt{(0.07^2+0.07^2)}$ =0.10	—
н61У	—	—	36471 6.19	22194 86.68	Метод спутниковы х геодезическ их измерений (определени й)	$Mt=\sqrt{(0.07^2+0.07^2)}$ =0.10	—

2. Сведения о частях границ уточняемого земельного участка с кадастровым номером 31:26:0303001:23

Обозначение части границ		Горизонтальное проложение (S), м	Описание прохождения части границ	Сведения о согласовании местоположения границ (согласовано/спорное)
от т.	до т.			
1	2	3	4	5
н61У	н62У	116.80	—	—
н62У	н63У	25.73	—	—
н63У	н58У	3.56	—	—
н58У	н57У	48.43	—	—
н57У	н52У	15.59	—	—
н52У	н51У	38.16	—	—
н51У	н61У	24.89	—	—

3. Сведения о характеристиках уточняемого земельного участка с кадастровым номером 31:26:0303001:23

№ п/п	Наименование характеристики земельного участка	Значение характеристики
-------	--	-------------------------

1	2	3
1.	Адрес земельного участка	Белгородская обл, Валуйский р-н, Тимоново с
1.1	Сведения о местоположении земельного участка (при отсутствии адреса) в структурированном в соответствии с федеральной информационной адресной системой виде	—
1.2	Дополнительные сведения о местоположении земельного участка	—
2.	Площадь земельного участка \pm величина погрешности определения (вычисления) площади ($P \pm \Delta P$), м ²	2700 кв.м \pm 11 кв.м
3.	Формула, примененная для вычисления предельной погрешности определения площади земельного участка с подставленными значениями и итоговые (вычисленные) значения (ΔP), м ²	$\Delta P = 2 * 0.10 * \sqrt{2700} * \sqrt{((1 + 1.68^2)/(2 * 1.68))} = 11$
4.	Площадь земельного участка согласно сведениям Единого государственного реестра недвижимости ($P_{\text{кад}}$), м ²	2700
5.	Оценка расхождения P и $P_{\text{кад}}$ ($P - P_{\text{кад}}$), м ²	0 кв.м
6.	Предельные минимальный и максимальный размеры земельного участка ($P_{\text{мин}}$ и $P_{\text{макс}}$), м ²	1500 5000
7.	Вид (виды) разрешенного использования	Для ведения личного подсобного хозяйства (приусадебный земельный участок)
7.1	Дополнительные сведения об использовании земельного участка	—
8.	Кадастровый или иной государственный учетный номер (инвентарный) здания, сооружения, объекта незавершенного строительства, расположенного на земельном участке	—
9.	Сведения о земельных участках (землях общего пользования, территории общего пользования), посредством которых обеспечивается доступ	—
10.	Иные сведения	—
4. Пояснения к сведениям об уточняемом земельном участке с кадастровым номером: <u>31:26:0303001:23</u>		

1.	В связи с тем, что местоположение границ земельного участка с кадастровым номером 31:26:0303001:23 отсутствует в ГКН (границы о земельном участке не установлены в соответствии с требованиями земельного законодательства), было произведено уточнение границы земельного участка согласно сложившемуся порядку пользования на местности и закреплённому забору. В результате геодезических измерений было установлено, что площадь земельного участка не изменилась относительно сведений, содержащихся в ЕГРН.
----	---

Сведения об уточняемых земельных участках

1. Сведения о характерных точках границ уточняемого земельного участка с кадастровым номером 31:26:0303001:24

Система координат МСК-31

Зона № 2

Обозначение характерных точек границ	Координаты, м				Метод определения координат	Формулы, примененные для расчета средней квадратической погрешности определения координат характерных точек границ (Mt), с подставленными в такие формулы значениями и итоговые (вычисленные) значения Mt, м	Описание закрепления точки
	содержатся в Едином государственном реестре недвижимости		определены в результате выполнения комплексных кадастровых работ				
	X	Y	X	Y			
1	2	3	4	5	6	7	8
н64У	—	—	36473 0.21	22194 92.69	Метод спутниковых геодезических измерений (определений)	$Mt=\sqrt{(0.07^2+0.07^2)}$ =0.10	—
н65У	—	—	36467 4.37	22196 02.28	Метод спутниковых геодезических измерений (определений)	$Mt=\sqrt{(0.07^2+0.07^2)}$ =0.10	—
н62У	—	—	36466 4.99	22195 91.66	Метод спутниковых	$Mt=\sqrt{(0.07^2+0.07^2)}$ =0.10	—

					геодезическ их измерений (определени й)		
н61У	—	—	36471 6.19	22194 86.68	Метод спутниковы х геодезическ их измерений (определени й)	$Mt=\sqrt{(0.07^2+0.07^2)}$ =0.10	—
н64У	—	—	36473 0.21	22194 92.69	Метод спутниковы х геодезическ их измерений (определени й)	$Mt=\sqrt{(0.07^2+0.07^2)}$ =0.10	—

2. Сведения о частях границ уточняемого земельного участка с кадастровым номером 31:26:0303001:24

Обозначение части границ		Горизонтальное проложение (S), м	Описание прохождения части границ	Сведения о согласовании местоположения границ (согласовано/спорное)
от т.	до т.			
1	2	3	4	5
н64У	н65У	123.00	—	—
н65У	н62У	14.17	—	—
н62У	н61У	116.80	—	—
н61У	н64У	15.25	—	—

3. Сведения о характеристиках уточняемого земельного участка с кадастровым номером 31:26:0303001:24

№ п/п	Наименование характеристики земельного участка	Значение характеристики
1	2	3
1.	Адрес земельного участка	Белгородская обл, Валуйский р-н, Тимоново с
1.1	Сведения о местоположении земельного участка (при	—

	отсутствии адреса) в структурированном в соответствии с федеральной информационной адресной системой виде	
1.2	Дополнительные сведения о местоположении земельного участка	—
2.	Площадь земельного участка \pm величина погрешности определения (вычисления) площади ($P \pm \Delta P$), м ²	1700 кв.м \pm 9 кв.м
3.	Формула, примененная для вычисления предельной погрешности определения площади земельного участка с подставленными значениями и итоговые (вычисленные) значения (ΔP), м ²	$\Delta P = 2 * 0.10 * \sqrt{1700} * \sqrt{((1 + 1.77^2)/(2 * 1.77))} = 9$
4.	Площадь земельного участка согласно сведениям Единого государственного реестра недвижимости ($P_{\text{кад}}$), м ²	1700
5.	Оценка расхождения P и $P_{\text{кад}}$ ($P - P_{\text{кад}}$), м ²	0 кв.м
6.	Предельные минимальный и максимальный размеры земельного участка ($P_{\text{мин}}$ и $P_{\text{макс}}$), м ²	1500 5000
7.	Вид (виды) разрешенного использования	Для ведения личного подсобного хозяйства (приусадебный земельный участок)
7.1	Дополнительные сведения об использовании земельного участка	—
8.	Кадастровый или иной государственный учетный номер (инвентарный) здания, сооружения, объекта незавершенного строительства, расположенного на земельном участке	—
9.	Сведения о земельных участках (землях общего пользования, территории общего пользования), посредством которых обеспечивается доступ	—
10.	Иные сведения	—
4. Пояснения к сведениям об уточняемом земельном участке с кадастровым номером: <u>31:26:0303001:24</u>		
1.	В связи с тем, что местоположение границ земельного участка с кадастровым номером 31:26:0303001:234 отсутствует в ГКН (границы о земельном участке не установлены в соответствии с требованиями земельного законодательства), было произведено уточнение границы земельного участка согласно сложившемуся порядку пользования на местности и закрепленному забору. В результате геодезических измерений было установлено, что площадь земельного участка не изменилась относительно сведений, содержащихся в	

ЕГРН.

Сведения об уточняемых земельных участках

1. Сведения о характерных точках границ уточняемого земельного участка с кадастровым номером 31:26:0303001:26

Система координат МСК-31Зона № 2

Обозначение характерных точек границ	Координаты, м				Метод определения координат	Формулы, примененные для расчета средней квадратической погрешности определения координат характерных точек границ (Mt), с подставленными в такие формулы значениями и итоговые (вычисленные) значения Mt, м	Описание закрепления точки
	содержатся в Едином государственном реестре недвижимости		определены в результате выполнения комплексных кадастровых работ				
	X	Y	X	Y			
1	2	3	4	5	6	7	8
н66У	—	—	36478 5.47	22195 24.60	Метод спутниковых геодезических измерений (определений)	$Mt=\sqrt{(0.07^2+0.07^2)}$ =0.10	—
н67У	—	—	36477 2.21	22195 48.05	Метод спутниковых геодезических измерений (определений)	$Mt=\sqrt{(0.07^2+0.07^2)}$ =0.10	—
н68У	—	—	36471 4.15	22196 49.63	Метод спутниковых геодезических измерений (определений)	$Mt=\sqrt{(0.07^2+0.07^2)}$ =0.10	—

23	—	—	36469 5.09	22196 27.47	Метод спутниковы х геодезическ их измерений (определени й)	$Mt=\sqrt{(0.07^2+0.07^2)}$ =0.10	—
25	—	—	36475 8.46	22195 06.41	Метод спутниковы х геодезическ их измерений (определени й)	$Mt=\sqrt{(0.07^2+0.07^2)}$ =0.10	—
н66У	—	—	36478 5.47	22195 24.60	Метод спутниковы х геодезическ их измерений (определени й)	$Mt=\sqrt{(0.07^2+0.07^2)}$ =0.10	—

2. Сведения о частях границ уточняемого земельного участка с кадастровым номером 31:26:0303001:26

Обозначение части границ		Горизонтальное проложение (S), м	Описание прохождения части границ	Сведения о согласовании местоположения границ (согласовано/спорное)
от т.	до т.			
1	2	3	4	5
н66У	н67У	26.94	—	—
н67У	н68У	117.00	—	—
н68У	23	29.23	—	—
23	25	136.64	—	—
25	н66У	32.56	—	—

3. Сведения о характеристиках уточняемого земельного участка с кадастровым номером 31:26:0303001:26

№ п/п	Наименование характеристики земельного участка	Значение характеристики
-------	--	-------------------------

1	2	3
1.	Адрес земельного участка	Белгородская обл, Валуйский р-н, Тимоново с
1.1	Сведения о местоположении земельного участка (при отсутствии адреса) в структурированном в соответствии с федеральной информационной адресной системой виде	—
1.2	Дополнительные сведения о местоположении земельного участка	—
2.	Площадь земельного участка \pm величина погрешности определения (вычисления) площади ($P \pm \Delta P$), м ²	4200 кв.м \pm 14 кв.м
3.	Формула, примененная для вычисления предельной погрешности определения площади земельного участка с подставленными значениями и итоговые (вычисленные) значения (ΔP), м ²	$\Delta P = 2 * 0.10 * \sqrt{4200} * \sqrt{((1 + 1.58^2)/(2 * 1.58))} = 14$
4.	Площадь земельного участка согласно сведениям Единого государственного реестра недвижимости ($P_{\text{кад}}$), м ²	4200
5.	Оценка расхождения P и $P_{\text{кад}}$ ($P - P_{\text{кад}}$), м ²	0 кв.м
6.	Предельные минимальный и максимальный размеры земельного участка ($P_{\text{мин}}$ и $P_{\text{макс}}$), м ²	1500 5000
7.	Вид (виды) разрешенного использования	Для ведения личного подсобного хозяйства (приусадебный земельный участок)
7.1	Дополнительные сведения об использовании земельного участка	—
8.	Кадастровый или иной государственный учетный номер (инвентарный) здания, сооружения, объекта незавершенного строительства, расположенного на земельном участке	—
9.	Сведения о земельных участках (землях общего пользования, территории общего пользования), посредством которых обеспечивается доступ	—
10.	Иные сведения	—
4. Пояснения к сведениям об уточняемом земельном участке с кадастровым номером: <u>31:26:0303001:26</u>		

1.	В связи с тем, что местоположение границ земельного участка с кадастровым номером 31:26:0303001:26 отсутствует в ГКН (границы о земельном участке не установлены в соответствии с требованиями земельного законодательства), было произведено уточнение границы земельного участка согласно сложившемуся порядку пользования на местности и закреплённому забору. В результате геодезических измерений было установлено, что площадь земельного участка не изменилась относительно сведений, содержащихся в ЕГРН.
----	---

Сведения об уточняемых земельных участках

1. Сведения о характерных точках границ уточняемого земельного участка с кадастровым номером 31:26:0303001:27

Система координат МСК-31

Зона № 2

Обозначение характерных точек границ	Координаты, м				Метод определения координат	Формулы, примененные для расчета средней квадратической погрешности определения координат характерных точек границ (Mt), с подставленными в такие формулы значениями и итоговые (вычисленные) значения Mt, м	Описание закрепления точки
	содержатся в Едином государственном реестре недвижимости		определены в результате выполнения комплексных кадастровых работ				
	X	Y	X	Y			
1	2	3	4	5	6	7	8
н69У	—	—	36479 0.92	22195 57.05	Метод спутниковых геодезических измерений (определений)	$Mt=\sqrt{(0.07^2+0.07^2)}$ =0.10	—
5	—	—	36478 1.99	22195 71.49	Метод спутниковых геодезических измерений (определений)	$Mt=\sqrt{(0.07^2+0.07^2)}$ =0.10	—
4	—	—	36472 5.33	22196 70.58	Метод спутниковых	$Mt=\sqrt{(0.07^2+0.07^2)}$ =0.10	—

					геодезическ их измерений (определени й)		
н68У	—	—	36471 4.15	22196 49.63	Метод спутниковы х геодезическ их измерений (определени й)	$Mt=\sqrt{(0.07^2+0.07^2)}$ =0.10	—
н67У	—	—	36477 2.21	22195 48.05	Метод спутниковы х геодезическ их измерений (определени й)	$Mt=\sqrt{(0.07^2+0.07^2)}$ =0.10	—
н69У	—	—	36479 0.92	22195 57.05	Метод спутниковы х геодезическ их измерений (определени й)	$Mt=\sqrt{(0.07^2+0.07^2)}$ =0.10	—

2. Сведения о частях границ уточняемого земельного участка с кадастровым номером 31:26:0303001:27

Обозначение части границ		Горизонтальное проложение (S), м	Описание прохождения части границ	Сведения о согласовании местоположения границ (согласовано/спорное)
от т.	до т.			
1	2	3	4	5
н69У	5	16.98	—	—
5	4	114.15	—	—
4	н68У	23.75	—	—
н68У	н67У	117.00	—	—
н67У	н69У	20.76	—	—

3. Сведения о характеристиках уточняемого земельного участка с кадастровым номером

31:26:0303001:27		
№ п/п	Наименование характеристики земельного участка	Значение характеристики
1	2	3
1.	Адрес земельного участка	Белгородская обл, Валуйский р-н, Тимоново с
1.1	Сведения о местоположении земельного участка (при отсутствии адреса) в структурированном в соответствии с федеральной информационной адресной системой виде	—
1.2	Дополнительные сведения о местоположении земельного участка	—
2.	Площадь земельного участка \pm величина погрешности определения (вычисления) площади ($P \pm \Delta P$), м ²	2500 кв.м \pm 11 кв.м
3.	Формула, примененная для вычисления предельной погрешности определения площади земельного участка с подставленными значениями и итоговые (вычисленные) значения (ΔP), м ²	$\Delta P = 2 * 0.10 * \sqrt{2500} * \sqrt{((1 + 1.60^2)/(2 * 1.60))} = 11$
4.	Площадь земельного участка согласно сведениям Единого государственного реестра недвижимости ($P_{\text{кад}}$), м ²	2500
5.	Оценка расхождения P и $P_{\text{кад}}$ ($P - P_{\text{кад}}$), м ²	0 кв.м
6.	Предельные минимальный и максимальный размеры земельного участка ($P_{\text{мин}}$ и $P_{\text{макс}}$), м ²	1500 5000
7.	Вид (виды) разрешенного использования	Для ведения личного подсобного хозяйства (приусадебный земельный участок)
7.1	Дополнительные сведения об использовании земельного участка	—
8.	Кадастровый или иной государственный учетный номер (инвентарный) здания, сооружения, объекта незавершенного строительства, расположенного на земельном участке	—
9.	Сведения о земельных участках (землях общего пользования, территории общего пользования), посредством которых обеспечивается доступ	—
10.	Иные сведения	—

4. Пояснения к сведениям об уточняемом земельном участке с кадастровым номером: <u>31:26:0303001:27</u>							
1.	В связи с тем, что местоположение границ земельного участка с кадастровым номером 31:26:0303001:27 отсутствует в ГКН (границы о земельном участке не установлены в соответствии с требованиями земельного законодательства), было произведено уточнение границы земельного участка согласно сложившемуся порядку пользования на местности и закреплённому забору. В результате геодезических измерений было установлено, что площадь земельного участка не изменилась относительно сведений, содержащихся в ЕГРН.						
Сведения об уточняемых земельных участках							
1. Сведения о характерных точках границ уточняемого земельного участка с кадастровым номером <u>31:26:0303001:30</u>							
Система координат <u>МСК-31</u>					Зона № <u>2</u>		
Обозначение характерных точек границ	Координаты, м				Метод определения координат	Формулы, примененные для расчета средней квадратической погрешности определения координат характерных точек границ (Mt), с подставленными в такие формулы значениями и итоговые (вычисленные) значения Mt, м	Описание закрепления точки
	содержатся в Едином государственном реестре недвижимости		определены в результате выполнения комплексных кадастровых работ				
	X	Y	X	Y			
1	2	3	4	5	6	7	8
н33У	—	—	36477 2.74	22193 60.07	Метод спутниковых геодезических измерений (определений)	$Mt=\sqrt{(0.07^2+0.07^2)}$ =0.10	—
н34У	—	—	36471 5.79	22194 82.21	Метод спутниковых геодезических измерений (определений)	$Mt=\sqrt{(0.07^2+0.07^2)}$ =0.10	—

н35У	—	—	36469 5.01	22194 73.31	Метод спутниковы х геодезическ их измерений (определени й)	$Mt=\sqrt{(0.07^2+0.07^2)}$ =0.10	—
н36У	—	—	36469 9.12	22194 64.65	Метод спутниковы х геодезическ их измерений (определени й)	$Mt=\sqrt{(0.07^2+0.07^2)}$ =0.10	—
н27У	—	—	36472 5.67	22194 08.76	Метод спутниковы х геодезическ их измерений (определени й)	$Mt=\sqrt{(0.07^2+0.07^2)}$ =0.10	—
н26У	—	—	36475 3.64	22193 49.88	Метод спутниковы х геодезическ их измерений (определени й)	$Mt=\sqrt{(0.07^2+0.07^2)}$ =0.10	—
н33У	—	—	36477 2.74	22193 60.07	Метод спутниковы х геодезическ их измерений (определени й)	$Mt=\sqrt{(0.07^2+0.07^2)}$ =0.10	—

2. Сведения о частях границ уточняемого земельного участка с кадастровым номером 31:26:0303001:30

Обозначение части границ		Горизонтальное проложение (S), м	Описание прохождения части границ	Сведения о согласовании местоположения границ (согласовано/спорное)
от т.	до т.			

1	2	3	4	5
н33У	н34У	134.76	—	—
н34У	н35У	22.61	—	—
н35У	н36У	9.59	—	—
н36У	н27У	61.88	—	—
н27У	н26У	65.19	—	—
н26У	н33У	21.65	—	—

3. Сведения о характеристиках уточняемого земельного участка с кадастровым номером 31:26:0303001:30

№ п/п	Наименование характеристики земельного участка	Значение характеристики
1	2	3
1.	Адрес земельного участка	Белгородская обл, Валуйский р-н, Тимоново с
1.1	Сведения о местоположении земельного участка (при отсутствии адреса) в структурированном в соответствии с федеральной информационной адресной системой виде	—
1.2	Дополнительные сведения о местоположении земельного участка	—
2.	Площадь земельного участка \pm величина погрешности определения (вычисления) площади ($P \pm \Delta P$), м ²	3000 кв.м \pm 12 кв.м
3.	Формула, примененная для вычисления предельной погрешности определения площади земельного участка с подставленными значениями и итоговые (вычисленные) значения (ΔP), м ²	$\Delta P = 2 * 0.10 * \sqrt{3000} * \sqrt{((1 + 1.70^2)/(2 * 1.70))} = 12$
4.	Площадь земельного участка согласно сведениям Единого государственного реестра недвижимости ($P_{\text{кад}}$), м ²	3000
5.	Оценка расхождения P и $P_{\text{кад}}$ ($P - P_{\text{кад}}$), м ²	0 кв.м
6.	Предельные минимальный и максимальный размеры земельного участка ($P_{\text{мин}}$ и $P_{\text{макс}}$), м ²	1500 5000
7.	Вид (виды) разрешенного использования	Для ведения личного подсобного хозяйства (приусадебный

		земельный участок)
7.1	Дополнительные сведения об использовании земельного участка	—
8.	Кадастровый или иной государственный учетный номер (инвентарный) здания, сооружения, объекта незавершенного строительства, расположенного на земельном участке	—
9.	Сведения о земельных участках (землях общего пользования, территории общего пользования), посредством которых обеспечивается доступ	—
10.	Иные сведения	—

4. Пояснения к сведениям об уточняемом земельном участке с кадастровым номером: 31:26:0303001:30

1.	В связи с тем, что местоположение границ земельного участка с кадастровым номером 31:26:0303001:30 отсутствует в ГКН (границы о земельном участке не установлены в соответствии с требованиями земельного законодательства), было произведено уточнение границы земельного участка согласно сложившемуся порядку пользования на местности и закреплённому забору. В результате геодезических измерений было установлено, что площадь земельного участка не изменилась относительно сведений, содержащихся в ЕГРН.
----	---

Сведения об уточняемых земельных участках

1. Сведения о характерных точках границ уточняемого земельного участка с кадастровым номером 31:26:0303001:305

Система координат МСК-31

Зона № 2

Обозначение характерных точек границ	Координаты, м				Метод определения координат	Формулы, примененные для расчета средней квадратической погрешности определения координат характерных точек границ (Mt), с подставленными в такие формулы значениями и итоговые (вычисленные) значения Mt, м	Описание закрепления точки
	содержатся в Едином государственном реестре недвижимости		определены в результате выполнения комплексных кадастровых работ				
	X	Y	X	Y			
1	2	3	4	5	6	7	8
н100У	—	—	36442 0.36	22193 70.15	Метод спутниковы	$Mt=\sqrt{(0.07^2+0.07^2)}$ =0.10	—

					х геодезическ их измерений (определени й)		
42	—	—	36445 8.43	22193 92.28	Метод спутниковы х геодезическ их измерений (определени й)	$Mt=\sqrt{(0.07^2+0.07^2)}$ =0.10	—
41	—	—	36444 9.66	22194 06.11	Метод спутниковы х геодезическ их измерений (определени й)	$Mt=\sqrt{(0.07^2+0.07^2)}$ =0.10	—
н110У	—	—	36441 1.07	22193 83.88	Метод спутниковы х геодезическ их измерений (определени й)	$Mt=\sqrt{(0.07^2+0.07^2)}$ =0.10	—
н111У	—	—	36435 9.24	22193 51.98	Метод спутниковы х геодезическ их измерений (определени й)	$Mt=\sqrt{(0.07^2+0.07^2)}$ =0.10	—
н112У	—	—	36433 1.68	22193 35.46	Метод спутниковы х геодезическ их измерений (определени й)	$Mt=\sqrt{(0.07^2+0.07^2)}$ =0.10	—

н103У	—	—	36434 1.26	22193 19.75	Метод спутниковы х геодезическ их измерений (определени й)	$Mt=\sqrt{(0.07^2+0.07^2)}$ =0.10	—
н102У	—	—	36436 9.13	22193 36.80	Метод спутниковы х геодезическ их измерений (определени й)	$Mt=\sqrt{(0.07^2+0.07^2)}$ =0.10	—
н101У	—	—	36437 4.15	22193 41.51	Метод спутниковы х геодезическ их измерений (определени й)	$Mt=\sqrt{(0.07^2+0.07^2)}$ =0.10	—
н100У	—	—	36442 0.36	22193 70.15	Метод спутниковы х геодезическ их измерений (определени й)	$Mt=\sqrt{(0.07^2+0.07^2)}$ =0.10	—

2. Сведения о частях границ уточняемого земельного участка с кадастровым номером 31:26:0303001:305

Обозначение части границ		Горизонтальное проложение (S), м	Описание прохождения части границ	Сведения о согласовании местоположения границ (согласовано/спорное)
от т.	до т.			
1	2	3	4	5
н100У	42	44.03	—	—
42	41	16.38	—	—
41	н110У	44.53	—	—
н110У	н111У	60.86	—	—

н111У	н112У	32.13	—	—
н112У	н103У	18.40	—	—
н103У	н102У	32.67	—	—
н102У	н101У	6.88	—	—
н101У	н100У	54.37	—	—

3. Сведения о характеристиках уточняемого земельного участка с кадастровым номером 31:26:0303001:305

№ п/п	Наименование характеристики земельного участка	Значение характеристики
1	2	3
1.	Адрес земельного участка	Белгородская обл., Валуйский р-н, Тимоново с, Догаевка ул, 11 д
1.1	Сведения о местоположении земельного участка (при отсутствии адреса) в структурированном в соответствии с федеральной информационной адресной системой виде	—
1.2	Дополнительные сведения о местоположении земельного участка	—
2.	Площадь земельного участка \pm величина погрешности определения (вычисления) площади ($P \pm \Delta P$), м ²	2341 кв.м \pm 10 кв.м
3.	Формула, примененная для вычисления предельной погрешности определения площади земельного участка с подставленными значениями и итоговые (вычисленные) значения (ΔP), м ²	$\Delta P = 2 * 0.10 * \sqrt{2341} * \sqrt{((1 + 1.47^2)/(2 * 1.47))} = 10$
4.	Площадь земельного участка согласно сведениям Единого государственного реестра недвижимости ($P_{\text{кад}}$), м ²	2268
5.	Оценка расхождения P и $P_{\text{кад}}$ ($P - P_{\text{кад}}$), м ²	73 кв.м
6.	Предельные минимальный и максимальный размеры земельного участка ($P_{\text{мин}}$ и $P_{\text{макс}}$), м ²	1500 5000
7.	Вид (виды) разрешенного использования	Для ведения личного подсобного хозяйства (приусадебный земельный участок)
7.1	Дополнительные сведения об использовании земельного участка	—

8.	Кадастровый или иной государственный учетный номер (инвентарный) здания, сооружения, объекта незавершенного строительства, расположенного на земельном участке	31:26:0303001:321
9.	Сведения о земельных участках (землях общего пользования, территории общего пользования), посредством которых обеспечивается доступ	—
10.	Иные сведения	—

4. Пояснения к сведениям об уточняемом земельном участке с кадастровым номером:
31:26:0303001:305

1.	В связи с тем, что местоположение границ земельного участка с кадастровым номером 31:26:0303001:305 отсутствует в ГКН (границы о земельном участке не установлены в соответствии с требованиями земельного законодательства), было произведено уточнение границы земельного участка согласно сложившемуся порядку пользования на местности и закреплённому забору. В результате геодезических измерений было установлено, что площадь земельного участка увеличивается на 73 кв.м. относительно сведений, содержащихся в ЕГРН, что не превышает предельный минимальный размер земельных участков, установленный для территориальной зоны Ж-1 - Зона застройки индивидуальными жилыми домами и малоэтажными жилыми домами блокированной застройки, в которой расположен объект комплексных кадастровых работ, и не противоречит части 2 пункта 3 статьи 42.8 ФЗ № 221 от 24.07.2007 г. О кадастровой деятельности.
----	---

Сведения об уточняемых земельных участках

1. Сведения о характерных точках границ уточняемого земельного участка с кадастровым номером 31:26:0303001:31

Система координат МСК-31

Зона № 2

Обозначение характерных точек границ	Координаты, м				Метод определения координат	Формулы, примененные для расчета средней квадратической погрешности определения координат характерных точек границ (Mt), с подставленными в такие формулы значениями и итоговые (вычисленные) значения Mt, м	Описание закрепления точки
	содержатся в Едином государственном реестре недвижимости		определены в результате выполнения комплексных кадастровых работ				
	X	Y	X	Y			
1	2	3	4	5	6	7	8
н37У	—	—	36479	22193	Метод СПУТНИКОВЫ	$Mt=\sqrt{(0.07^2+0.07^2)}$	—

			2.95	70.86	х геодезическ их измерений (определени й)	=0.10	
н38У	—	—	36473 6.00	22194 90.86	Метод спутниковы х геодезическ их измерений (определени й)	$Mt=\sqrt{(0.07^2+0.07^2)}$ =0.10	—
н34У	—	—	36471 5.79	22194 82.21	Метод спутниковы х геодезическ их измерений (определени й)	$Mt=\sqrt{(0.07^2+0.07^2)}$ =0.10	—
н33У	—	—	36477 2.74	22193 60.07	Метод спутниковы х геодезическ их измерений (определени й)	$Mt=\sqrt{(0.07^2+0.07^2)}$ =0.10	—
н37У	—	—	36479 2.95	22193 70.86	Метод спутниковы х геодезическ их измерений (определени й)	$Mt=\sqrt{(0.07^2+0.07^2)}$ =0.10	—

2. Сведения о частях границ уточняемого земельного участка с кадастровым номером 31:26:0303001:31

Обозначение части границ		Горизонтальное проложение (S), м	Описание прохождения части границ	Сведения о согласовании местоположения границ (согласовано/спорное)
от т.	до т.			
1	2	3	4	5

н37У	н38У	132.83	—	—
н38У	н34У	21.98	—	—
н34У	н33У	134.76	—	—
н33У	н37У	22.91	—	—

3. Сведения о характеристиках уточняемого земельного участка с кадастровым номером 31:26:0303001:31

№ п/п	Наименование характеристики земельного участка	Значение характеристики
1	2	3
1.	Адрес земельного участка	Белгородская обл, Валуйский р-н, Тимоново с
1.1	Сведения о местоположении земельного участка (при отсутствии адреса) в структурированном в соответствии с федеральной информационной адресной системой виде	—
1.2	Дополнительные сведения о местоположении земельного участка	—
2.	Площадь земельного участка \pm величина погрешности определения (вычисления) площади ($P \pm \Delta P$), м ²	3000 кв.м \pm 12 кв.м
3.	Формула, примененная для вычисления предельной погрешности определения площади земельного участка с подставленными значениями и итоговые (вычисленные) значения (ΔP), м ²	$\Delta P = 2 * 0.10 * \sqrt{3000} * \sqrt{((1 + 1.70^2)/(2 * 1.70))} = 12$
4.	Площадь земельного участка согласно сведениям Единого государственного реестра недвижимости ($P_{\text{кад}}$), м ²	3000
5.	Оценка расхождения P и $P_{\text{кад}}$ ($P - P_{\text{кад}}$), м ²	0 кв.м
6.	Предельные минимальный и максимальный размеры земельного участка ($P_{\text{мин}}$ и $P_{\text{макс}}$), м ²	1500 5000
7.	Вид (виды) разрешенного использования	Для ведения личного подсобного хозяйства (приусадебный земельный участок)
7.1	Дополнительные сведения об использовании земельного участка	—

8.	Кадастровый или иной государственный учетный номер (инвентарный) здания, сооружения, объекта незавершенного строительства, расположенного на земельном участке	—
9.	Сведения о земельных участках (землях общего пользования, территории общего пользования), посредством которых обеспечивается доступ	—
10.	Иные сведения	—

4. Пояснения к сведениям об уточняемом земельном участке с кадастровым номером:
31:26:0303001:31

1.	В связи с тем, что местоположение границ земельного участка с кадастровым номером 31:26:0303001:31 отсутствует в ГКН (границы о земельном участке не установлены в соответствии с требованиями земельного законодательства), было произведено уточнение границы земельного участка согласно сложившемуся порядку пользования на местности и закреплённому забору. В результате геодезических измерений было установлено, что площадь земельного участка не изменилась относительно сведений, содержащихся в ЕГРН.
----	---

Сведения об уточняемых земельных участках

1. Сведения о характерных точках границ уточняемого земельного участка с кадастровым номером 31:26:0303001:32

Система координат МСК-31

Зона № 2

Обозначение характерных точек границ	Координаты, м				Метод определения координат	Формулы, примененные для расчета средней квадратической погрешности определения координат характерных точек границ (Mt), с подставленными в такие формулы значениями и итоговые (вычисленные) значения Mt, м	Описание закрепления точки
	содержатся в Едином государственном реестре недвижимости		определены в результате выполнения комплексных кадастровых работ				
	X	Y	X	Y			
1	2	3	4	5	6	7	8
н39У	—	—	36480 3.36	22193 77.98	Метод спутниковых геодезических измерений (определени	$Mt=\sqrt{(0.07^2+0.07^2)}$ =0.10	—

					й)		
н40У	—	—	36474 8.03	22194 96.65	Метод спутниковы х геодезическ их измерений (определени й)	$Mt=\sqrt{(0.07^2+0.07^2)}$ =0.10	—
н41У	—	—	36474 1.82	22194 93.46	Метод спутниковы х геодезическ их измерений (определени й)	$Mt=\sqrt{(0.07^2+0.07^2)}$ =0.10	—
н38У	—	—	36473 6.00	22194 90.86	Метод спутниковы х геодезическ их измерений (определени й)	$Mt=\sqrt{(0.07^2+0.07^2)}$ =0.10	—
н37У	—	—	36479 2.95	22193 70.86	Метод спутниковы х геодезическ их измерений (определени й)	$Mt=\sqrt{(0.07^2+0.07^2)}$ =0.10	—
н39У	—	—	36480 3.36	22193 77.98	Метод спутниковы х геодезическ их измерений (определени й)	$Mt=\sqrt{(0.07^2+0.07^2)}$ =0.10	—

2. Сведения о частях границ уточняемого земельного участка с кадастровым номером 31:26:0303001:32

Обозначение части границ	Горизонтальное проложение (S), м	Описание прохождения	Сведения о согласовании
-----------------------------	-------------------------------------	-------------------------	----------------------------

от т.	до т.		части границ	местоположения границ (согласовано/спорное)
1	2	3	4	5
н39У	н40У	130.94	—	—
н40У	н41У	6.98	—	—
н41У	н38У	6.37	—	—
н38У	н37У	132.83	—	—
н37У	н39У	12.61	—	—

3. Сведения о характеристиках уточняемого земельного участка с кадастровым номером 31:26:0303001:32

№ п/п	Наименование характеристики земельного участка	Значение характеристики
1	2	3
1.	Адрес земельного участка	Белгородская обл, Валуйский р-н, Тимоново с
1.1	Сведения о местоположении земельного участка (при отсутствии адреса) в структурированном в соответствии с федеральной информационной адресной системой виде	—
1.2	Дополнительные сведения о местоположении земельного участка	—
2.	Площадь земельного участка \pm величина погрешности определения (вычисления) площади ($P \pm \Delta P$), м ²	1700 кв.м \pm 9 кв.м
3.	Формула, примененная для вычисления предельной погрешности определения площади земельного участка с подставленными значениями и итоговые (вычисленные) значения (ΔP), м ²	$\Delta P = 2 * 0.10 * \sqrt{1700} * \sqrt{((1 + 1.87^2)/(2 * 1.87))} = 9$
4.	Площадь земельного участка согласно сведениям Единого государственного реестра недвижимости ($P_{\text{кад}}$), м ²	1700
5.	Оценка расхождения P и $P_{\text{кад}}$ ($P - P_{\text{кад}}$), м ²	0 кв.м
6.	Предельные минимальный и максимальный размеры земельного участка ($P_{\text{мин}}$ и $P_{\text{макс}}$), м ²	1500 5000
7.	Вид (виды) разрешенного использования	Для ведения личного подсобного хозяйства (приусадебный)

		земельный участок)
7.1	Дополнительные сведения об использовании земельного участка	—
8.	Кадастровый или иной государственный учетный номер (инвентарный) здания, сооружения, объекта незавершенного строительства, расположенного на земельном участке	—
9.	Сведения о земельных участках (землях общего пользования, территории общего пользования), посредством которых обеспечивается доступ	—
10.	Иные сведения	—

4. Пояснения к сведениям об уточняемом земельном участке с кадастровым номером: 31:26:0303001:32

1.	В связи с тем, что местоположение границ земельного участка с кадастровым номером 31:26:0303001:32 отсутствует в ГКН (границы о земельном участке не установлены в соответствии с требованиями земельного законодательства), было произведено уточнение границы земельного участка согласно сложившемуся порядку пользования на местности и закреплённому забору. В результате геодезических измерений было установлено, что площадь земельного участка не изменилась относительно сведений, содержащихся в ЕГРН.
----	---

Сведения об уточняемых земельных участках

1. Сведения о характерных точках границ уточняемого земельного участка с кадастровым номером 31:26:0303001:33

Система координат МСК-31

Зона № 2

Обозначение характерных точек границ	Координаты, м				Метод определения координат	Формулы, примененные для расчета средней квадратической погрешности определения координат характерных точек границ (Mt), с подставленными в такие формулы значениями и итоговые (вычисленные) значения Mt, м	Описание закрепления точки
	содержатся в Едином государственном реестре недвижимости		определены в результате выполнения комплексных кадастровых работ				
	X	Y	X	Y			
1	2	3	4	5	6	7	8
н44У	—	—	36483 0.16	22193 96.96	Метод спутниковы	$Mt=\sqrt{(0.07^2+0.07^2)}$ =0.10	—

					х геодезическ их измерений (определени й)		
н45У	—	—	36477 2.27	22195 10.58	Метод спутниковы х геодезическ их измерений (определени й)	$Mt=\sqrt{(0.07^2+0.07^2)}$ =0.10	—
н43У	—	—	36476 0.22	22195 02.91	Метод спутниковы х геодезическ их измерений (определени й)	$Mt=\sqrt{(0.07^2+0.07^2)}$ =0.10	—
н42У	—	—	36481 6.24	22193 86.79	Метод спутниковы х геодезическ их измерений (определени й)	$Mt=\sqrt{(0.07^2+0.07^2)}$ =0.10	—
н44У	—	—	36483 0.16	22193 96.96	Метод спутниковы х геодезическ их измерений (определени й)	$Mt=\sqrt{(0.07^2+0.07^2)}$ =0.10	—

2. Сведения о частях границ уточняемого земельного участка с кадастровым номером 31:26:0303001:33

Обозначение части границ		Горизонтальное проложение (S), м	Описание прохождения части границ	Сведения о согласовании местоположения границ (согласовано/спорное)
от т.	до т.			
1	2	3	4	5

н44У	н45У	127.52	—	—
н45У	н43У	14.28	—	—
н43У	н42У	128.93	—	—
н42У	н44У	17.24	—	—

3. Сведения о характеристиках уточняемого земельного участка с кадастровым номером 31:26:0303001:33

№ п/п	Наименование характеристики земельного участка	Значение характеристики
1	2	3
1.	Адрес земельного участка	Белгородская обл, Валуйский р-н, Тимоново с
1.1	Сведения о местоположении земельного участка (при отсутствии адреса) в структурированном в соответствии с федеральной информационной адресной системой виде	—
1.2	Дополнительные сведения о местоположении земельного участка	—
2.	Площадь земельного участка \pm величина погрешности определения (вычисления) площади ($P \pm \Delta P$), м ²	2000 кв.м \pm 10 кв.м
3.	Формула, примененная для вычисления предельной погрешности определения площади земельного участка с подставленными значениями и итоговые (вычисленные) значения (ΔP), м ²	$\Delta P = 2 * 0.10 * \sqrt{2000} * \sqrt{((1 + 1.77^2)/(2 * 1.77))} = 10$
4.	Площадь земельного участка согласно сведениям Единого государственного реестра недвижимости ($P_{\text{кад}}$), м ²	2000
5.	Оценка расхождения P и $P_{\text{кад}}$ ($P - P_{\text{кад}}$), м ²	0 кв.м
6.	Предельные минимальный и максимальный размеры земельного участка ($P_{\text{мин}}$ и $P_{\text{макс}}$), м ²	1500 5000
7.	Вид (виды) разрешенного использования	Для ведения личного подсобного хозяйства (приусадебный земельный участок)
7.1	Дополнительные сведения об использовании земельного участка	—

8.	Кадастровый или иной государственный учетный номер (инвентарный) здания, сооружения, объекта незавершенного строительства, расположенного на земельном участке	—
9.	Сведения о земельных участках (землях общего пользования, территории общего пользования), посредством которых обеспечивается доступ	—
10.	Иные сведения	—

4. Пояснения к сведениям об уточняемом земельном участке с кадастровым номером:
31:26:0303001:33

1.	В связи с тем, что местоположение границ земельного участка с кадастровым номером 31:26:0303001:33 отсутствует в ГКН (границы о земельном участке не установлены в соответствии с требованиями земельного законодательства), было произведено уточнение границы земельного участка согласно сложившемуся порядку пользования на местности и закреплённому забору. В результате геодезических измерений было установлено, что площадь земельного участка не изменилась относительно сведений, содержащихся в ЕГРН.
----	---

Сведения об уточняемых земельных участках

1. Сведения о характерных точках границ уточняемого земельного участка с кадастровым номером 31:26:0303001:35

Система координат МСК-31

Зона № 2

Обозначение характерных точек границ	Координаты, м				Метод определения координат	Формулы, примененные для расчета средней квадратической погрешности определения координат характерных точек границ (Mt), с подставленными в такие формулы значениями и итоговые (вычисленные) значения Mt, м	Описание закрепления точки
	содержатся в Едином государственном реестре недвижимости		определены в результате выполнения комплексных кадастровых работ				
	X	Y	X	Y			
1	2	3	4	5	6	7	8
н22У	—	—	36485 0.00	22193 03.32	Метод спутниковых геодезических измерений (определени	$Mt=\sqrt{(0.07^2+0.07^2)}$ =0.10	—

					й)		
н21У	—	—	36481 3.10	22193 82.47	Метод спутниковы х геодезическ их измерений (определени й)	$Mt=\sqrt{(0.07^2+0.07^2)}$ =0.10	—
н24У	—	—	36479 8.24	22193 72.09	Метод спутниковы х геодезическ их измерений (определени й)	$Mt=\sqrt{(0.07^2+0.07^2)}$ =0.10	—
н25У	—	—	36483 2.77	22192 94.51	Метод спутниковы х геодезическ их измерений (определени й)	$Mt=\sqrt{(0.07^2+0.07^2)}$ =0.10	—
н22У	—	—	36485 0.00	22193 03.32	Метод спутниковы х геодезическ их измерений (определени й)	$Mt=\sqrt{(0.07^2+0.07^2)}$ =0.10	—

2. Сведения о частях границ уточняемого земельного участка с кадастровым номером 31:26:0303001:35

Обозначение части границ		Горизонтальное проложение (S), м	Описание прохождения части границ	Сведения о согласовании местоположения границ (согласовано/спорное)
от т.	до т.			
1	2	3	4	5
н22У	н21У	87.33	—	—
н21У	н24У	18.13	—	—
н24У	н25У	84.92	—	—

н25У	н22У	19.35	—	—
3. Сведения о характеристиках уточняемого земельного участка с кадастровым номером 31:26:0303001:35				
№ п/п	Наименование характеристики земельного участка	Значение характеристики		
1	2	3		
1.	Адрес земельного участка	Белгородская обл, Валуйский р-н, Тимоново с		
1.1	Сведения о местоположении земельного участка (при отсутствии адреса) в структурированном в соответствии с федеральной информационной адресной системой виде	—		
1.2	Дополнительные сведения о местоположении земельного участка	—		
2.	Площадь земельного участка \pm величина погрешности определения (вычисления) площади ($P \pm \Delta P$), м ²	1600 кв.м \pm 9 кв.м		
3.	Формула, примененная для вычисления предельной погрешности определения площади земельного участка с подставленными значениями и итоговые (вычисленные) значения (ΔP), м ²	$\Delta P = 2 * 0.10 * \sqrt{1600} * \sqrt{((1 + 1.70^2)/(2 * 1.70))} = 9$		
4.	Площадь земельного участка согласно сведениям Единого государственного реестра недвижимости ($P_{\text{кад}}$), м ²	1600		
5.	Оценка расхождения P и $P_{\text{кад}}$ ($P - P_{\text{кад}}$), м ²	0 кв.м		
6.	Предельные минимальный и максимальный размеры земельного участка ($P_{\text{мин}}$ и $P_{\text{макс}}$), м ²	1500 5000		
7.	Вид (виды) разрешенного использования	Для ведения личного подсобного хозяйства (приусадебный земельный участок)		
7.1	Дополнительные сведения об использовании земельного участка	—		
8.	Кадастровый или иной государственный учетный номер (инвентарный) здания, сооружения, объекта незавершенного строительства, расположенного на земельном участке	—		
9.	Сведения о земельных участках (землях общего пользования, территории общего пользования),	—		

	посредством которых обеспечивается доступ	
10.	Иные сведения	—

4. Пояснения к сведениям об уточняемом земельном участке с кадастровым номером:

31:26:0303001:35

1.	В связи с тем, что местоположение границ земельного участка с кадастровым номером 31:26:0303001:35 отсутствует в ГКН (границы о земельном участке не установлены в соответствии с требованиями земельного законодательства), было произведено уточнение границы земельного участка согласно сложившемуся порядку пользования на местности и закреплённому забору. В результате геодезических измерений было установлено, что площадь земельного участка не изменилась относительно сведений, содержащихся в ЕГРН.
----	---

Сведения об уточняемых земельных участках

1. Сведения о характерных точках границ уточняемого земельного участка с кадастровым номером 31:26:0303001:36

Система координат МСК-31

Зона № 2

Обозначение характерных точек границ	Координаты, м				Метод определения координат	Формулы, примененные для расчета средней квадратической погрешности определения координат характерных точек границ (Mt), с подставленными в такие формулы значениями и итоговые (вычисленные) значения Mt, м	Описание закрепления точки
	содержатся в Едином государственном реестре недвижимости		определены в результате выполнения комплексных кадастровых работ				
	X	Y	X	Y			
1	2	3	4	5	6	7	8
н13У	—	—	36491 7.99	22193 42.76	Метод спутниковых геодезических измерений (определений)	$Mt=\sqrt{(0.07^2+0.07^2)}$ =0.10	—
н14У	—	—	36487 1.06	22194 24.05	Метод спутниковых геодезических	$Mt=\sqrt{(0.07^2+0.07^2)}$ =0.10	—

					измерений (определени й)		
н11У	—	—	36485 5.70	22194 13.78	Метод спутниковы х геодезическ их измерений (определени й)	$Mt=\sqrt{(0.07^2+0.07^2)}$ =0.10	—
н12У	—	—	36490 0.89	22193 32.26	Метод спутниковы х геодезическ их измерений (определени й)	$Mt=\sqrt{(0.07^2+0.07^2)}$ =0.10	—
н13У	—	—	36491 7.99	22193 42.76	Метод спутниковы х геодезическ их измерений (определени й)	$Mt=\sqrt{(0.07^2+0.07^2)}$ =0.10	—

2. Сведения о частях границ уточняемого земельного участка с кадастровым номером 31:26:0303001:36

Обозначение части границ		Горизонтальное проложение (S), м	Описание прохождения части границ	Сведения о согласовании местоположения границ (согласовано/спорное)
от т.	до т.			
1	2	3	4	5
н13У	н14У	93.86	—	—
н14У	н11У	18.48	—	—
н11У	н12У	93.21	—	—
н12У	н13У	20.07	—	—

3. Сведения о характеристиках уточняемого земельного участка с кадастровым номером 31:26:0303001:36

№	Наименование характеристики земельного участка	Значение характеристики
---	--	-------------------------

п/п		
1	2	3
1.	Адрес земельного участка	Белгородская обл, Валуйский р-н, Тимоново с
1.1	Сведения о местоположении земельного участка (при отсутствии адреса) в структурированном в соответствии с федеральной информационной адресной системой виде	—
1.2	Дополнительные сведения о местоположении земельного участка	—
2.	Площадь земельного участка \pm величина погрешности определения (вычисления) площади ($P \pm \Delta P$), м ²	1800 кв.м \pm 9 кв.м
3.	Формула, примененная для вычисления предельной погрешности определения площади земельного участка с подставленными значениями и итоговые (вычисленные) значения (ΔP), м ²	$\Delta P = 2 * 0.10 * \sqrt{1800} * \sqrt{((1 + 1.47^2)/(2 * 1.47))} = 9$
4.	Площадь земельного участка согласно сведениям Единого государственного реестра недвижимости ($P_{\text{кад}}$), м ²	1800
5.	Оценка расхождения P и $P_{\text{кад}}$ ($P - P_{\text{кад}}$), м ²	0 кв.м
6.	Предельные минимальный и максимальный размеры земельного участка ($P_{\text{мин}}$ и $P_{\text{макс}}$), м ²	1500 5000
7.	Вид (виды) разрешенного использования	Для ведения личного подсобного хозяйства (приусадебный земельный участок)
7.1	Дополнительные сведения об использовании земельного участка	—
8.	Кадастровый или иной государственный учетный номер (инвентарный) здания, сооружения, объекта незавершенного строительства, расположенного на земельном участке	—
9.	Сведения о земельных участках (землях общего пользования, территории общего пользования), посредством которых обеспечивается доступ	—
10.	Иные сведения	—
4. Пояснения к сведениям об уточняемом земельном участке с кадастровым номером:		

31:26:0303001:36							
1.	В связи с тем, что местоположение границ земельного участка с кадастровым номером 31:26:0303001:36 отсутствует в ГКН (границы о земельном участке не установлены в соответствии с требованиями земельного законодательства), было произведено уточнение границы земельного участка согласно сложившемуся порядку пользования на местности и закреплённому забору. В результате геодезических измерений было установлено, что площадь земельного участка не изменилась относительно сведений, содержащихся в ЕГРН.						
Сведения об уточняемых земельных участках							
1. Сведения о характерных точках границ уточняемого земельного участка с кадастровым номером 31:26:0303001:37							
Система координат МСК-31					Зона № 2		
Обозначение характерных точек границ	Координаты, м				Метод определения координат	Формулы, примененные для расчета средней квадратической погрешности определения координат характерных точек границ (Mt), с подставленными в такие формулы значениями и итоговые (вычисленные) значения Mt, м	Описание закрепления точки
	содержатся в Едином государственном реестре недвижимости		определены в результате выполнения комплексных кадастровых работ				
	X	Y	X	Y			
1	2	3	4	5	6	7	8
н42У	—	—	36481 6.24	22193 86.79	Метод спутниковых геодезических измерений (определений)	$Mt=\sqrt{(0.07^2+0.07^2)}$ =0.10	—
н43У	—	—	36476 0.22	22195 02.91	Метод спутниковых геодезических измерений (определений)	$Mt=\sqrt{(0.07^2+0.07^2)}$ =0.10	—
н40У	—	—	36474	22194	Метод	$Mt=\sqrt{(0.07^2+0.07^2)}$	—

			8.03	96.65	спутниковы х геодезическ их измерений (определени й)	=0.10	
н39У	—	—	36480 3.36	22193 77.98	Метод спутниковы х геодезическ их измерений (определени й)	$Mt=\sqrt{(0.07^2+0.07^2)}$ =0.10	—
н42У	—	—	36481 6.24	22193 86.79	Метод спутниковы х геодезическ их измерений (определени й)	$Mt=\sqrt{(0.07^2+0.07^2)}$ =0.10	—

2. Сведения о частях границ уточняемого земельного участка с кадастровым номером 31:26:0303001:37

Обозначение части границ		Горизонтальное проложение (S), м	Описание прохождения части границ	Сведения о согласовании местоположения границ (согласовано/спорное)
от т.	до т.			
1	2	3	4	5
н42У	н43У	128.93	—	—
н43У	н40У	13.70	—	—
н40У	н39У	130.94	—	—
н39У	н42У	15.60	—	—

3. Сведения о характеристиках уточняемого земельного участка с кадастровым номером 31:26:0303001:37

№ п/п	Наименование характеристики земельного участка	Значение характеристики
1	2	3
1.	Адрес земельного участка	Белгородская обл, Валуйский р-н, Тимоново с

1.1	Сведения о местоположении земельного участка (при отсутствии адреса) в структурированном в соответствии с федеральной информационной адресной системой виде	—
1.2	Дополнительные сведения о местоположении земельного участка	—
2.	Площадь земельного участка \pm величина погрешности определения (вычисления) площади ($P \pm \Delta P$), м ²	1891 кв.м \pm 9 кв.м
3.	Формула, примененная для вычисления предельной погрешности определения площади земельного участка с подставленными значениями и итоговые (вычисленные) значения (ΔP), м ²	$\Delta P = 2 * 0.10 * \sqrt{1891} * \sqrt{((1 + 1.83^2)/(2 * 1.83))} = 9$
4.	Площадь земельного участка согласно сведениям Единого государственного реестра недвижимости ($P_{\text{кад}}$), м ²	1891
5.	Оценка расхождения P и $P_{\text{кад}}$ ($P - P_{\text{кад}}$), м ²	0 кв.м
6.	Предельные минимальный и максимальный размеры земельного участка ($P_{\text{мин}}$ и $P_{\text{макс}}$), м ²	1500 5000
7.	Вид (виды) разрешенного использования	Для ведения личного подсобного хозяйства (приусадебный земельный участок)
7.1	Дополнительные сведения об использовании земельного участка	—
8.	Кадастровый или иной государственный учетный номер (инвентарный) здания, сооружения, объекта незавершенного строительства, расположенного на земельном участке	—
9.	Сведения о земельных участках (землях общего пользования, территории общего пользования), посредством которых обеспечивается доступ	—
10.	Иные сведения	—

4. Пояснения к сведениям об уточняемом земельном участке с кадастровым номером:
31:26:0303001:37

1.	В связи с тем, что местоположение границ земельного участка с кадастровым номером 31:26:0303001:37 отсутствует в ГКН (границы о земельном участке не установлены в соответствии с требованиями земельного законодательства), было произведено уточнение границы земельного участка согласно сложившемуся порядку пользования на местности и закрепленному забору. В результате геодезических измерений было установлено, что
----	--

	площадь земельного участка не изменилась относительно сведений, содержащихся в ЕГРН.						
Сведения об уточняемых земельных участках							
1. Сведения о характерных точках границ уточняемого земельного участка с кадастровым номером 31:26:0303001:4							
Система координат <u>МСК-31</u>				Зона № <u>2</u>			
Обозначение характерных точек границ	Координаты, м				Метод определения координат	Формулы, примененные для расчета средней квадратической погрешности определения координат характерных точек границ (Mt), с подставленными в такие формулы значениями и итоговые (вычисленные) значения Mt, м	Описание закрепления точки
	содержатся в Едином государственном реестре недвижимости		определены в результате выполнения комплексных кадастровых работ				
	X	Y	X	Y			
1	2	3	4	5	6	7	8
n108У	—	—	36447 7.21	22193 62.69	Метод спутниковы х геодезическ их измерений (определени й)	$Mt = \sqrt{(0.07^2 + 0.07^2)}$ =0.10	—
n109У	—	—	36448 0.81	22193 67.90	Метод спутниковы х геодезическ их измерений (определени й)	$Mt = \sqrt{(0.07^2 + 0.07^2)}$ =0.10	—
26	—	—	36446 6.86	22193 83.85	Метод спутниковы х геодезическ их измерений (определени й)	$Mt = \sqrt{(0.07^2 + 0.07^2)}$ =0.10	—

42	—	—	36445 8.43	22193 92.28	Метод спутниковы х геодезическ их измерений (определени й)	$Mt=\sqrt{(0.07^2+0.07^2)}$ =0.10	—
н100У	—	—	36442 0.36	22193 70.15	Метод спутниковы х геодезическ их измерений (определени й)	$Mt=\sqrt{(0.07^2+0.07^2)}$ =0.10	—
н101У	—	—	36437 4.15	22193 41.51	Метод спутниковы х геодезическ их измерений (определени й)	$Mt=\sqrt{(0.07^2+0.07^2)}$ =0.10	—
н102У	—	—	36436 9.13	22193 36.80	Метод спутниковы х геодезическ их измерений (определени й)	$Mt=\sqrt{(0.07^2+0.07^2)}$ =0.10	—
н103У	—	—	36434 1.26	22193 19.75	Метод спутниковы х геодезическ их измерений (определени й)	$Mt=\sqrt{(0.07^2+0.07^2)}$ =0.10	—
н104У	—	—	36435 7.69	22192 93.28	Метод спутниковы х геодезическ их измерений (определени й)	$Mt=\sqrt{(0.07^2+0.07^2)}$ =0.10	—

					й)		
н105У	—	—	36436 0.64	22192 95.03	Метод спутниковы х геодезическ их измерений (определени й)	$Mt=\sqrt{(0.07^2+0.07^2)}$ =0.10	—
н106У	—	—	36438 9.60	22193 10.69	Метод спутниковы х геодезическ их измерений (определени й)	$Mt=\sqrt{(0.07^2+0.07^2)}$ =0.10	—
н107У	—	—	36440 1.73	22193 17.70	Метод спутниковы х геодезическ их измерений (определени й)	$Mt=\sqrt{(0.07^2+0.07^2)}$ =0.10	—
н108У	—	—	36447 7.21	22193 62.69	Метод спутниковы х геодезическ их измерений (определени й)	$Mt=\sqrt{(0.07^2+0.07^2)}$ =0.10	—

2. Сведения о частях границ уточняемого земельного участка с кадастровым номером 31:26:0303001:4

Обозначение части границ		Горизонтальное проложение (S), м	Описание прохождения части границ	Сведения о согласовании местоположения границ (согласовано/спорное)
от т.	до т.			
1	2	3	4	5
н108У	н109У	6.33	—	—
н109У	26	21.19	—	—
26	42	11.92	—	—

42	н100У	44.03	—	—
н100У	н101У	54.37	—	—
н101У	н102У	6.88	—	—
н102У	н103У	32.67	—	—
н103У	н104У	31.15	—	—
н104У	н105У	3.43	—	—
н105У	н106У	32.92	—	—
н106У	н107У	14.01	—	—
н107У	н108У	87.87	—	—

3. Сведения о характеристиках уточняемого земельного участка с кадастровым номером 31:26:0303001:4

№ п/п	Наименование характеристики земельного участка	Значение характеристики
1	2	3
1.	Адрес земельного участка	Белгородская обл, Валуйский р-н, Тимоново с, Догаевка ул, 12 д
1.1	Сведения о местоположении земельного участка (при отсутствии адреса) в структурированном в соответствии с федеральной информационной адресной системой виде	—
1.2	Дополнительные сведения о местоположении земельного участка	—
2.	Площадь земельного участка \pm величина погрешности определения (вычисления) площади ($P \pm \Delta P$), м ²	4843 кв.м \pm 14 кв.м
3.	Формула, примененная для вычисления предельной погрешности определения площади земельного участка с подставленными значениями и итоговые (вычисленные) значения (ΔP), м ²	$\Delta P = 2 * 0.10 * \sqrt{4843} * \sqrt{((1 + 1.41^2)/(2 * 1.41))} = 14$
4.	Площадь земельного участка согласно сведениям Единого государственного реестра недвижимости ($P_{\text{кад}}$), м ²	5000
5.	Оценка расхождения P и $P_{\text{кад}}$ ($P - P_{\text{кад}}$), м ²	157 кв.м
6.	Предельные минимальный и максимальный размеры	1500

	земельного участка ($P_{\text{мин}}$ и $P_{\text{макс}}$), м^2	5000
7.	Вид (виды) разрешенного использования	Для ведения личного подсобного хозяйства (приусадебный земельный участок)
7.1	Дополнительные сведения об использовании земельного участка	—
8.	Кадастровый или иной государственный учетный номер (инвентарный) здания, сооружения, объекта незавершенного строительства, расположенного на земельном участке	31:26:0303001:315
9.	Сведения о земельных участках (землях общего пользования, территории общего пользования), посредством которых обеспечивается доступ	—
10.	Иные сведения	—

4. Пояснения к сведениям об уточняемом земельном участке с кадастровым номером: 31:26:0303001:4

1.	В связи с тем, что местоположение границ земельного участка с кадастровым номером 31:26:0303001:4 отсутствует в ГКН (границы земельного участка не установлены в соответствии с требованиями земельного законодательства), было произведено уточнение границы земельного участка согласно сложившемуся порядку пользования на местности и закреплённому забору. В результате геодезических измерений было установлено, что площадь земельного участка уменьшилась на 157 кв.м. относительно сведений, содержащихся в ЕГРН, что меньше площади земельного участка, сведения о котором содержатся в Едином государственном реестре недвижимости, не более чем на десять процентов, что не противоречит части 2 пункта 3 статьи 42.8 ФЗ № 221 от 24.07.2007 г. О кадастровой деятельности.
----	---

Сведения об уточняемых земельных участках

1. Сведения о характерных точках границ уточняемого земельного участка с кадастровым номером 31:26:0303001:40

Система координат МСК-31

Зона № 2

Обозначение характерных точек границ	Координаты, м				Метод определения координат	Формулы, примененные для расчета средней квадратической погрешности определения координат характерных точек границ (Mt), с подставленными в такие формулы значениями и итоговые	Описание закрепления точки
	содержатся в Едином государственном реестре недвижимости		определены в результате выполнения комплексных кадастровых работ				
	X	Y	X	Y			

						(вычисленные) значения M_t , м	
1	2	3	4	5	6	7	8
н1У	—	—	36502 8.31	22192 74.81	Метод спутниковы х геодезическ их измерений (определени й)	$M_t = \sqrt{(0.07^2 + 0.07^2)}$ =0.10	—
н5У	—	—	36500 9.62	22192 96.99	Метод спутниковы х геодезическ их измерений (определени й)	$M_t = \sqrt{(0.07^2 + 0.07^2)}$ =0.10	—
н6У	—	—	36497 9.96	22192 76.49	Метод спутниковы х геодезическ их измерений (определени й)	$M_t = \sqrt{(0.07^2 + 0.07^2)}$ =0.10	—
н7У	—	—	36496 8.48	22192 68.56	Метод спутниковы х геодезическ их измерений (определени й)	$M_t = \sqrt{(0.07^2 + 0.07^2)}$ =0.10	—
н2У	—	—	36498 8.34	22192 41.28	Метод спутниковы х геодезическ их измерений (определени й)	$M_t = \sqrt{(0.07^2 + 0.07^2)}$ =0.10	—
н1У	—	—	36502	22192	Метод спутниковы	$M_t = \sqrt{(0.07^2 + 0.07^2)}$	—

			8.31	74.81	х геодезическ их измерений (определени й)	=0.10	
--	--	--	------	-------	--	-------	--

2. Сведения о частях границ уточняемого земельного участка с кадастровым номером 31:26:0303001:40

Обозначение части границ		Горизонтальное проложение (S), м	Описание прохождения части границ	Сведения о согласовании местоположения границ (согласовано/спорное)
от т.	до т.			
1	2	3	4	5
н1У	н5У	29.00	—	—
н5У	н6У	36.06	—	—
н6У	н7У	13.95	—	—
н7У	н2У	33.74	—	—
н2У	н1У	52.17	—	—

3. Сведения о характеристиках уточняемого земельного участка с кадастровым номером 31:26:0303001:40

№ п/п	Наименование характеристики земельного участка	Значение характеристики
1	2	3
1.	Адрес земельного участка	Белгородская обл, Валуйский р-н, Тимоново с
1.1	Сведения о местоположении земельного участка (при отсутствии адреса) в структурированном в соответствии с федеральной информационной адресной системой виде	—
1.2	Дополнительные сведения о местоположении земельного участка	—
2.	Площадь земельного участка ± величина погрешности определения (вычисления) площади ($P \pm \Delta P$), м ²	1600 кв.м ± 8 кв.м
3.	Формула, примененная для вычисления предельной погрешности определения площади земельного участка с подставленными значениями и итоговые (вычисленные) значения (ΔP), м ²	$\Delta P = 2 * 0.10 * \sqrt{1600} * \sqrt{((1 + 1.07^2)/(2 * 1.07))} = 8$

4.	Площадь земельного участка согласно сведениям Единого государственного реестра недвижимости ($P_{\text{кад}}$), м^2	1600
5.	Оценка расхождения P и $P_{\text{кад}}$ ($P - P_{\text{кад}}$), м^2	0 кв.м
6.	Предельные минимальный и максимальный размеры земельного участка ($P_{\text{мин}}$ и $P_{\text{макс}}$), м^2	1500 5000
7.	Вид (виды) разрешенного использования	Для ведения личного подсобного хозяйства (приусадебный земельный участок)
7.1	Дополнительные сведения об использовании земельного участка	—
8.	Кадастровый или иной государственный учетный номер (инвентарный) здания, сооружения, объекта незавершенного строительства, расположенного на земельном участке	—
9.	Сведения о земельных участках (землях общего пользования, территории общего пользования), посредством которых обеспечивается доступ	—
10.	Иные сведения	—

4. Пояснения к сведениям об уточняемом земельном участке с кадастровым номером:
31:26:0303001:40

1.	В связи с тем, что местоположение границ земельного участка с кадастровым номером 31:26:0303001:40 отсутствует в ГКН (границы о земельном участке не установлены в соответствии с требованиями земельного законодательства), было произведено уточнение границы земельного участка согласно сложившемуся порядку пользования на местности и закреплённому забору. В результате геодезических измерений было установлено, что площадь земельного участка не изменилась относительно сведений, содержащихся в ЕГРН.
----	---

Сведения об уточняемых земельных участках

1. Сведения о характерных точках границ уточняемого земельного участка с кадастровым номером 31:26:0303001:41

Система координат МСК-31

Зона № 2

Обозначение характерных точек границ	Координаты, м		Метод определения координат	Формулы, примененные для расчета средней квадратической погрешности определения координат характерных	Описание закрепления точки
	содержатся в Едином государственном реестре недвижимости	определены в результате выполнения комплексных кадастровых			

			работ			точек границ (Mt), с подставленными в такие формулы значениями и итоговые (вычисленные) значения Mt, м	
	X	Y	X	Y			
1	2	3	4	5	6	7	8
н4У	—	—	36506 7.68	22192 30.61	Метод спутниковы х геодезическ их измерений (определени й)	$Mt=\sqrt{(0.07^2+0.07^2)}$ =0.10	—
н1У	—	—	36502 8.31	22192 74.81	Метод спутниковы х геодезическ их измерений (определени й)	$Mt=\sqrt{(0.07^2+0.07^2)}$ =0.10	—
н2У	—	—	36498 8.34	22192 41.28	Метод спутниковы х геодезическ их измерений (определени й)	$Mt=\sqrt{(0.07^2+0.07^2)}$ =0.10	—
н3У	—	—	36500 6.47	22192 12.21	Метод спутниковы х геодезическ их измерений (определени й)	$Mt=\sqrt{(0.07^2+0.07^2)}$ =0.10	—
н4У	—	—	36506 7.68	22192 30.61	Метод спутниковы х геодезическ их	$Mt=\sqrt{(0.07^2+0.07^2)}$ =0.10	—

					измерений (определени й)		
--	--	--	--	--	--------------------------------	--	--

2. Сведения о частях границ уточняемого земельного участка с кадастровым номером 31:26:0303001:41

Обозначение части границ		Горизонтальное проложение (S), м	Описание прохождения части границ	Сведения о согласовании местоположения границ (согласовано/спорное)
от т.	до т.			
1	2	3	4	5
н4У	н1У	59.19	—	—
н1У	н2У	52.17	—	—
н2У	н3У	34.26	—	—
н3У	н4У	63.92	—	—

3. Сведения о характеристиках уточняемого земельного участка с кадастровым номером 31:26:0303001:41

№ п/п	Наименование характеристики земельного участка	Значение характеристики
1	2	3
1.	Адрес земельного участка	Белгородская обл, Валуйский р-н, Тимоново с
1.1	Сведения о местоположении земельного участка (при отсутствии адреса) в структурированном в соответствии с федеральной информационной адресной системой виде	—
1.2	Дополнительные сведения о местоположении земельного участка	—
2.	Площадь земельного участка \pm величина погрешности определения (вычисления) площади ($P \pm \Delta P$), м ²	2600 кв.м \pm 10 кв.м
3.	Формула, примененная для вычисления предельной погрешности определения площади земельного участка с подставленными значениями и итоговые (вычисленные) значения (ΔP), м ²	$\Delta P = 2 * 0.10 * \sqrt{2600} * \sqrt{((1 + 1.27^2)/(2 * 1.27))} = 10$
4.	Площадь земельного участка согласно сведениям Единого государственного реестра недвижимости ($P_{\text{кад}}$), м ²	2600

5.	Оценка расхождения P и $P_{\text{кад}}$ ($P - P_{\text{кад}}$), м^2	0 кв.м
6.	Предельные минимальный и максимальный размеры земельного участка ($P_{\text{мин}}$ и $P_{\text{макс}}$), м^2	1500 5000
7.	Вид (виды) разрешенного использования	Для ведения личного подсобного хозяйства (приусадебный земельный участок)
7.1	Дополнительные сведения об использовании земельного участка	—
8.	Кадастровый или иной государственный учетный номер (инвентарный) здания, сооружения, объекта незавершенного строительства, расположенного на земельном участке	—
9.	Сведения о земельных участках (землях общего пользования, территории общего пользования), посредством которых обеспечивается доступ	—
10.	Иные сведения	—

4. Пояснения к сведениям об уточняемом земельном участке с кадастровым номером:

31:26:0303001:41

1.	В связи с тем, что местоположение границ земельного участка с кадастровым номером 31:26:0303001:41 отсутствует в ГКН (границы о земельном участке не установлены в соответствии с требованиями земельного законодательства), было произведено уточнение границы земельного участка согласно сложившемуся порядку пользования на местности и закреплённому забору. В результате геодезических измерений было установлено, что площадь земельного участка не изменилась относительно сведений, содержащихся в ЕГРН.
----	---

Сведения об уточняемых земельных участках

1. Сведения о характерных точках границ уточняемого земельного участка с кадастровым номером 31:26:0303001:6

Система координат МСК-31

Зона № 2

Обозначение характерных точек границ	Координаты, м				Метод определения координат	Формулы, примененные для расчета средней квадратической погрешности определения координат характерных точек границ (Mt), с подставленными в такие формулы значениями	Описание закрепления точки
	содержатся в Едином государственном реестре недвижимости		определены в результате выполнения комплексных кадастровых работ				
	X	Y	X	Y			

						И ИТОГОВЫЕ (вычисленные) значения Mt, м	
1	2	3	4	5	6	7	8
н97У	—	—	36448 9.85	22193 11.72	Метод спутниковы х геодезическ их измерений (определени й)	$Mt=\sqrt{(0.07^2+0.07^2)}$ =0.10	—
н98У	—	—	36447 2.80	22193 22.25	Метод спутниковы х геодезическ их измерений (определени й)	$Mt=\sqrt{(0.07^2+0.07^2)}$ =0.10	—
н99У	—	—	36442 8.55	22192 96.06	Метод спутниковы х геодезическ их измерений (определени й)	$Mt=\sqrt{(0.07^2+0.07^2)}$ =0.10	—
н95У	—	—	36439 5.71	22192 77.69	Метод спутниковы х геодезическ их измерений (определени й)	$Mt=\sqrt{(0.07^2+0.07^2)}$ =0.10	—
н96У	—	—	36442 4.69	22192 72.49	Метод спутниковы х геодезическ их измерений (определени й)	$Mt=\sqrt{(0.07^2+0.07^2)}$ =0.10	—
н97У	—	—	36448	22193	Метод спутниковы	$Mt=\sqrt{(0.07^2+0.07^2)}$	—

			9.85	11.72	х геодезическ их измерений (определени й)	=0.10	
--	--	--	------	-------	--	-------	--

2. Сведения о частях границ уточняемого земельного участка с кадастровым номером 31:26:0303001:6

Обозначение части границ		Горизонтальное проложение (S), м	Описание прохождения части границ	Сведения о согласовании местоположения границ (согласовано/спорное)
от т.	до т.			
1	2	3	4	5
н97У	н98У	20.04	—	—
н98У	н99У	51.42	—	—
н99У	н95У	37.63	—	—
н95У	н96У	29.44	—	—
н96У	н97У	76.06	—	—

3. Сведения о характеристиках уточняемого земельного участка с кадастровым номером 31:26:0303001:6

№ п/п	Наименование характеристики земельного участка	Значение характеристики
1	2	3
1.	Адрес земельного участка	Белгородская обл, Валуйский р-н, Тимоново с
1.1	Сведения о местоположении земельного участка (при отсутствии адреса) в структурированном в соответствии с федеральной информационной адресной системой виде	—
1.2	Дополнительные сведения о местоположении земельного участка	—
2.	Площадь земельного участка ± величина погрешности определения (вычисления) площади ($P \pm \Delta P$), м ²	1500 кв.м ± 9 кв.м
3.	Формула, примененная для вычисления предельной погрешности определения площади земельного участка с подставленными значениями и итоговые (вычисленные) значения (ΔP), м ²	$\Delta P = 2 * 0.10 * \sqrt{1500} * \sqrt{((1 + 1.89^2)/(2 * 1.89))} = 9$

4.	Площадь земельного участка согласно сведениям Единого государственного реестра недвижимости ($P_{\text{кад}}$), м^2	1500
5.	Оценка расхождения P и $P_{\text{кад}}$ ($P - P_{\text{кад}}$), м^2	0 кв.м
6.	Предельные минимальный и максимальный размеры земельного участка ($P_{\text{мин}}$ и $P_{\text{макс}}$), м^2	1500 5000
7.	Вид (виды) разрешенного использования	Для ведения личного подсобного хозяйства (приусадебный земельный участок)
7.1	Дополнительные сведения об использовании земельного участка	—
8.	Кадастровый или иной государственный учетный номер (инвентарный) здания, сооружения, объекта незавершенного строительства, расположенного на земельном участке	—
9.	Сведения о земельных участках (землях общего пользования, территории общего пользования), посредством которых обеспечивается доступ	—
10.	Иные сведения	—

4. Пояснения к сведениям об уточняемом земельном участке с кадастровым номером:
31:26:0303001:6

1.	В связи с тем, что местоположение границ земельного участка с кадастровым номером 31:26:0303001:6 отсутствует в ГКН (границы о земельном участке не установлены в соответствии с требованиями земельного законодательства), было произведено уточнение границы земельного участка согласно сложившемуся порядку пользования на местности и закреплённому забору. В результате геодезических измерений было установлено, что площадь земельного участка не изменилась относительно сведений, содержащихся в ЕГРН.
----	--

Сведения об уточняемых земельных участках

1. Сведения о характерных точках границ уточняемого земельного участка с кадастровым номером 31:26:0303001:61

Система координат МСК-31

Зона № 2

Обозначение характерных точек границ	Координаты, м		Метод определения координат	Формулы, примененные для расчета средней квадратической погрешности определения координат характерных	Описание закрепления точки
	содержатся в Едином государственном реестре недвижимости	определены в результате выполнения комплексных кадастровых			

			работ			точек границ (Mt), с подставленными в такие формулы значениями и итоговые (вычисленные) значения Mt, м	
	X	Y	X	Y			
1	2	3	4	5	6	7	8
н88У	—	—	36457 1.54	22193 45.38	Метод спутниковы х геодезическ их измерений (определени й)	$Mt=\sqrt{(0.07^2+0.07^2)}$ =0.10	—
н89У	—	—	36461 2.16	22193 78.94	Метод спутниковы х геодезическ их измерений (определени й)	$Mt=\sqrt{(0.07^2+0.07^2)}$ =0.10	—
н90У	—	—	36458 9.73	22194 10.05	Метод спутниковы х геодезическ их измерений (определени й)	$Mt=\sqrt{(0.07^2+0.07^2)}$ =0.10	—
н91У	—	—	36458 5.12	22194 05.68	Метод спутниковы х геодезическ их измерений (определени й)	$Mt=\sqrt{(0.07^2+0.07^2)}$ =0.10	—
н92У	—	—	36456 5.80	22193 92.10	Метод спутниковы х геодезическ их	$Mt=\sqrt{(0.07^2+0.07^2)}$ =0.10	—

					измерений (определени й)		
н93У	—	—	36453 9.70	22193 64.17	Метод спутниковы х геодезическ их измерений (определени й)	$Mt=\sqrt{(0.07^2+0.07^2)}$ =0.10	—
н94У	—	—	36451 7.77	22193 35.84	Метод спутниковы х геодезическ их измерений (определени й)	$Mt=\sqrt{(0.07^2+0.07^2)}$ =0.10	—
н84У	—	—	36451 1.99	22193 25.06	Метод спутниковы х геодезическ их измерений (определени й)	$Mt=\sqrt{(0.07^2+0.07^2)}$ =0.10	—
н85У	—	—	36452 2.36	22193 12.48	Метод спутниковы х геодезическ их измерений (определени й)	$Mt=\sqrt{(0.07^2+0.07^2)}$ =0.10	—
н86У	—	—	36454 9.09	22193 30.24	Метод спутниковы х геодезическ их измерений (определени й)	$Mt=\sqrt{(0.07^2+0.07^2)}$ =0.10	—
н87У	—	—	36455 2.47	22193 32.51	Метод спутниковы х геодезическ	$Mt=\sqrt{(0.07^2+0.07^2)}$ =0.10	—

					их измерений (определений)		
н88У	—	—	36457 1.54	22193 45.38	Метод спутниковых геодезических измерений (определений)	$Mt = \sqrt{(0.07^2 + 0.07^2)} = 0.10$	—

2. Сведения о частях границ уточняемого земельного участка с кадастровым номером 31:26:0303001:61

Обозначение части границ		Горизонтальное проложение (S), м	Описание прохождения части границ	Сведения о согласовании местоположения границ (согласовано/спорное)
от т.	до т.			
1	2	3	4	5
н88У	н89У	52.69	—	—
н89У	н90У	38.35	—	—
н90У	н91У	6.35	—	—
н91У	н92У	23.62	—	—
н92У	н93У	38.23	—	—
н93У	н94У	35.83	—	—
н94У	н84У	12.23	—	—
н84У	н85У	16.30	—	—
н85У	н86У	32.09	—	—
н86У	н87У	4.07	—	—
н87У	н88У	23.01	—	—

3. Сведения о характеристиках уточняемого земельного участка с кадастровым номером 31:26:0303001:61

№ п/п	Наименование характеристики земельного участка	Значение характеристики
1	2	3

1.	Адрес земельного участка	Белгородская обл, Валуйский р-н, Тимоново с
1.1	Сведения о местоположении земельного участка (при отсутствии адреса) в структурированном в соответствии с федеральной информационной адресной системой виде	—
1.2	Дополнительные сведения о местоположении земельного участка	—
2.	Площадь земельного участка \pm величина погрешности определения (вычисления) площади ($P \pm \Delta P$), м ²	3700 кв.м \pm 12 кв.м
3.	Формула, примененная для вычисления предельной погрешности определения площади земельного участка с подставленными значениями и итоговые (вычисленные) значения (ΔP), м ²	$\Delta P = 2 * 0.10 * \sqrt{3700} * \sqrt{((1 + 1.03^2)/(2 * 1.03))} = 12$
4.	Площадь земельного участка согласно сведениям Единого государственного реестра недвижимости ($P_{\text{кад}}$), м ²	3700
5.	Оценка расхождения P и $P_{\text{кад}}$ ($P - P_{\text{кад}}$), м ²	0 кв.м
6.	Предельные минимальный и максимальный размеры земельного участка ($P_{\text{мин}}$ и $P_{\text{макс}}$), м ²	1500 5000
7.	Вид (виды) разрешенного использования	Для ведения личного подсобного хозяйства (приусадебный земельный участок)
7.1	Дополнительные сведения об использовании земельного участка	—
8.	Кадастровый или иной государственный учетный номер (инвентарный) здания, сооружения, объекта незавершенного строительства, расположенного на земельном участке	—
9.	Сведения о земельных участках (землях общего пользования, территории общего пользования), посредством которых обеспечивается доступ	—
10.	Иные сведения	—
4. Пояснения к сведениям об уточняемом земельном участке с кадастровым номером: <u>31:26:0303001:61</u>		
1.	В связи с тем, что местоположение границ земельного участка с кадастровым номером 31:26:0303001:61 отсутствует в ГКН (границы о земельном участке не установлены в	

	соответствии с требованиями земельного законодательства), было произведено уточнение границы земельного участка согласно сложившемуся порядку пользования на местности и закреплённому забору. В результате геодезических измерений было установлено, что площадь земельного участка не изменилась относительно сведений, содержащихся в ЕГРН.
--	--

Сведения об уточняемых земельных участках

1. Сведения о характерных точках границ уточняемого земельного участка с кадастровым номером 31:26:0303001:78

Система координат МСК-31

Зона № 2

Обозначение характерных точек границ	Координаты, м				Метод определения координат	Формулы, примененные для расчета средней квадратической погрешности определения координат характерных точек границ (Mt), с подставленными в такие формулы значениями и итоговые (вычисленные) значения Mt, м	Описание закрепления точки
	содержатся в Едином государственном реестре недвижимости		определены в результате выполнения комплексных кадастровых работ				
	X	Y	X	Y			
1	2	3	4	5	6	7	8
1	—	—	36494 0.31	22192 52.17	Метод спутниковых геодезических измерений (определений)	$Mt=\sqrt{(0.07^2+0.07^2)}$ =0.10	—
3	—	—	36489 8.53	22193 30.81	Метод спутниковых геодезических измерений (определений)	$Mt=\sqrt{(0.07^2+0.07^2)}$ =0.10	—
н8У	—	—	36487 6.01	22193 17.60	Метод спутниковых геодезических	$Mt=\sqrt{(0.07^2+0.07^2)}$ =0.10	—

					измерений (определени й)		
н9У	—	—	36486 0.84	22193 08.70	Метод спутниковы х геодезическ их измерений (определени й)	$Mt=\sqrt{(0.07^2+0.07^2)}$ =0.10	—
н10У	—	—	36490 0.88	22192 28.48	Метод спутниковы х геодезическ их измерений (определени й)	$Mt=\sqrt{(0.07^2+0.07^2)}$ =0.10	—
1	—	—	36494 0.31	22192 52.17	Метод спутниковы х геодезическ их измерений (определени й)	$Mt=\sqrt{(0.07^2+0.07^2)}$ =0.10	—

2. Сведения о частях границ уточняемого земельного участка с кадастровым номером 31:26:0303001:78

Обозначение части границ		Горизонтальное проложение (S), м	Описание прохождения части границ	Сведения о согласовании местоположения границ (согласовано/спорное)
от т.	до т.			
1	2	3	4	5
1	3	89.05	—	—
3	н8У	26.11	—	—
н8У	н9У	17.59	—	—
н9У	н10У	89.66	—	—
н10У	1	46.00	—	—

3. Сведения о характеристиках уточняемого земельного участка с кадастровым номером 31:26:0303001:78

№ п/п	Наименование характеристики земельного участка	Значение характеристики
1	2	3
1.	Адрес земельного участка	Белгородская обл, Валуйский р-н, Тимоново с
1.1	Сведения о местоположении земельного участка (при отсутствии адреса) в структурированном в соответствии с федеральной информационной адресной системой виде	—
1.2	Дополнительные сведения о местоположении земельного участка	—
2.	Площадь земельного участка \pm величина погрешности определения (вычисления) площади ($P \pm \Delta P$), м ²	4000 кв.м \pm 13 кв.м
3.	Формула, примененная для вычисления предельной погрешности определения площади земельного участка с подставленными значениями и итоговые (вычисленные) значения (ΔP), м ²	$\Delta P = 2 * 0.10 * \sqrt{4000} * \sqrt{((1 + 1.29^2)/(2 * 1.29))} = 13$
4.	Площадь земельного участка согласно сведениям Единого государственного реестра недвижимости ($P_{\text{кад}}$), м ²	4000
5.	Оценка расхождения P и $P_{\text{кад}}$ ($P - P_{\text{кад}}$), м ²	0 кв.м
6.	Предельные минимальный и максимальный размеры земельного участка ($P_{\text{мин}}$ и $P_{\text{макс}}$), м ²	1500 5000
7.	Вид (виды) разрешенного использования	Для ведения личного подсобного хозяйства (приусадебный земельный участок)
7.1	Дополнительные сведения об использовании земельного участка	—
8.	Кадастровый или иной государственный учетный номер (инвентарный) здания, сооружения, объекта незавершенного строительства, расположенного на земельном участке	—
9.	Сведения о земельных участках (землях общего пользования, территории общего пользования), посредством которых обеспечивается доступ	—
10.	Иные сведения	—
4. Пояснения к сведениям об уточняемом земельном участке с кадастровым номером:		

31:26:0303001:78							
1.	В связи с тем, что местоположение границ земельного участка с кадастровым номером 31:26:0303001:78 отсутствует в ГКН (границы о земельном участке не установлены в соответствии с требованиями земельного законодательства), было произведено уточнение границы земельного участка согласно сложившемуся порядку пользования на местности и закреплённому забору. В результате геодезических измерений было установлено, что площадь земельного участка не изменилась относительно сведений, содержащихся в ЕГРН.						
Сведения об уточняемых земельных участках							
1. Сведения о характерных точках границ уточняемого земельного участка с кадастровым номером 31:26:0303001:9							
Система координат МСК-31					Зона № 2		
Обозначение характерных точек границ	Координаты, м				Метод определения координат	Формулы, примененные для расчета средней квадратической погрешности определения координат характерных точек границ (Mt), с подставленными в такие формулы значениями и итоговые (вычисленные) значения Mt, м	Описание закрепления точки
	содержатся в Едином государственном реестре недвижимости		определены в результате выполнения комплексных кадастровых работ				
	X	Y	X	Y			
1	2	3	4	5	6	7	8
н81У	—	—	36458 1.86	22194 17.64	Метод спутниковых геодезических измерений (определений)	$Mt=\sqrt{(0.07^2+0.07^2)}$ =0.10	—
н83У	—	—	36455 7.61	22194 45.41	Метод спутниковых геодезических измерений (определений)	$Mt=\sqrt{(0.07^2+0.07^2)}$ =0.10	—
н80У	—	—	36452	22194	Метод	$Mt=\sqrt{(0.07^2+0.07^2)}$	—

			3.04	85.03	спутниковы х геодезическ их измерений (определени й)	=0.10	
н82У	—	—	36449 4.90	22195 18.88	Метод спутниковы х геодезическ их измерений (определени й)	$Mt=\sqrt{(0.07^2+0.07^2)}$ =0.10	—
36	—	—	36445 3.81	22194 76.32	Метод спутниковы х геодезическ их измерений (определени й)	$Mt=\sqrt{(0.07^2+0.07^2)}$ =0.10	—
35	—	—	36445 7.57	22194 71.60	Метод спутниковы х геодезическ их измерений (определени й)	$Mt=\sqrt{(0.07^2+0.07^2)}$ =0.10	—
34	—	—	36446 4.58	22194 62.97	Метод спутниковы х геодезическ их измерений (определени й)	$Mt=\sqrt{(0.07^2+0.07^2)}$ =0.10	—
33	—	—	36446 4.38	22194 62.67	Метод спутниковы х геодезическ их измерений (определени й)	$Mt=\sqrt{(0.07^2+0.07^2)}$ =0.10	—

32	—	—	36446 8.20	22194 57.19	Метод спутниковы х геодезическ их измерений (определени й)	$Mt=\sqrt{(0.07^2+0.07^2)}$ =0.10	—
31	—	—	36447 4.81	22194 45.69	Метод спутниковы х геодезическ их измерений (определени й)	$Mt=\sqrt{(0.07^2+0.07^2)}$ =0.10	—
30	—	—	36448 3.27	22194 30.21	Метод спутниковы х геодезическ их измерений (определени й)	$Mt=\sqrt{(0.07^2+0.07^2)}$ =0.10	—
29	—	—	36449 6.47	22194 10.12	Метод спутниковы х геодезическ их измерений (определени й)	$Mt=\sqrt{(0.07^2+0.07^2)}$ =0.10	—
28	—	—	36450 3.93	22194 00.27	Метод спутниковы х геодезическ их измерений (определени й)	$Mt=\sqrt{(0.07^2+0.07^2)}$ =0.10	—
27	—	—	36451 9.53	22193 76.67	Метод спутниковы х геодезическ их измерений (определени й)	$Mt=\sqrt{(0.07^2+0.07^2)}$ =0.10	—

					й)		
н81У	—	—	36458 1.86	22194 17.64	Метод спутниковы х геодезическ их измерений (определени й)	$Mt=\sqrt{(0.07^2+0.07^2)}$ =0.10	—

2. Сведения о частях границ уточняемого земельного участка с кадастровым номером 31:26:0303001:9

Обозначение части границ		Горизонтальное проложение (S), м	Описание прохождения части границ	Сведения о согласовании местоположения границ (согласовано/спорное)
от т.	до т.			
1	2	3	4	5
н81У	н83У	36.87	—	—
н83У	н80У	52.58	—	—
н80У	н82У	44.02	—	—
н82У	36	59.16	—	—
36	35	6.03	—	—
35	34	11.12	—	—
34	33	0.36	—	—
33	32	6.68	—	—
32	31	13.26	—	—
31	30	17.64	—	—
30	29	24.04	—	—
29	28	12.36	—	—
28	27	28.29	—	—
27	н81У	74.59	—	—

3. Сведения о характеристиках уточняемого земельного участка с кадастровым номером 31:26:0303001:9

№ п/п	Наименование характеристики земельного участка	Значение характеристики
----------	--	-------------------------

1	2	3
1.	Адрес земельного участка	Белгородская обл, Валуйский р-н, Тимоново с, Костевка ул, 9 д
1.1	Сведения о местоположении земельного участка (при отсутствии адреса) в структурированном в соответствии с федеральной информационной адресной системой виде	—
1.2	Дополнительные сведения о местоположении земельного участка	—
2.	Площадь земельного участка \pm величина погрешности определения (вычисления) площади ($P \pm \Delta P$), м ²	8324 кв.м \pm 18 кв.м
3.	Формула, примененная для вычисления предельной погрешности определения площади земельного участка с подставленными значениями и итоговые (вычисленные) значения (ΔP), м ²	$\Delta P = 2 * 0.10 * \sqrt{8324} * \sqrt{((1 + 1.11^2)/(2 * 1.11))} = 18$
4.	Площадь земельного участка согласно сведениям Единого государственного реестра недвижимости ($P_{\text{кад}}$), м ²	8800
5.	Оценка расхождения P и $P_{\text{кад}}$ ($P - P_{\text{кад}}$), м ²	476 кв.м
6.	Предельные минимальный и максимальный размеры земельного участка ($P_{\text{мин}}$ и $P_{\text{макс}}$), м ²	1500 5000
7.	Вид (виды) разрешенного использования	Для ведения личного подсобного хозяйства (приусадебный земельный участок)
7.1	Дополнительные сведения об использовании земельного участка	—
8.	Кадастровый или иной государственный учетный номер (инвентарный) здания, сооружения, объекта незавершенного строительства, расположенного на земельном участке	31:26:0303001:331
9.	Сведения о земельных участках (землях общего пользования, территории общего пользования), посредством которых обеспечивается доступ	—
10.	Иные сведения	—
4. Пояснения к сведениям об уточняемом земельном участке с кадастровым номером: <u>31:26:0303001:9</u>		

1.	В связи с тем, что местоположение границ земельного участка с кадастровым номером 31:26:0303001:9 отсутствует в ГКН (границы о земельном участке не установлены в соответствии с требованиями земельного законодательства), было произведено уточнение границы земельного участка согласно сложившемуся порядку пользования на местности и закрепленному забору. В результате геодезических измерений было установлено, что площадь земельного участка уменьшилась на 476 кв.м. относительно сведений, содержащихся в ЕГРН, что меньше площади земельного участка, сведения о котором содержатся в Едином государственном реестре недвижимости, не более чем на десять процентов, что не противоречит части 2 пункта 3 статьи 42.8 ФЗ № 221 от 24.07.2007 г. О кадастровой деятельности.
----	--

**Описание местоположения зданий, сооружений,
объектов незавершенного строительства на земельном участке**

1. Сведения о характерных точках контура объекта недвижимости с кадастровым номером 31:26:0303001:100

Система координат МСК-31

Зона № 2

Обозначение характерных точек контура	Содержатся в Едином государственном реестре недвижимости			Определены в ходе выполнения комплексных кадастровых работ			Метод определения координат	Формулы, примененные для расчета средней квадратической погрешности определения координат характерных точек (M _t), м, с подставленными в такие формулы значениями и итоговые (вычисленные) значения M _t , м
	Координаты , м		Радиус, м	Координаты , м		Радиус, м		
	X	Y	R	X	Y	R		
1	2	3	4	5	6	7	8	9
н37О	—	—	—	3647 28.96	2219 781.8 7	—	Метод спутниковых геодезически х измерений (определений)	M _t =√(0.07²+0.07²)=0.10

н38О	—	—	—	3647 34.09	2219 787.9 7	—	Метод спутниковых геодезически х измерений (определений)	$Mt=\sqrt{(0.07^2+0.07^2)}=0.10$
н35О	—	—	—	3647 27.32	2219 793.6 7	—	Метод спутниковых геодезически х измерений (определений)	$Mt=\sqrt{(0.07^2+0.07^2)}=0.10$
н36О	—	—	—	3647 22.19	2219 787.5 8	—	Метод спутниковых геодезически х измерений (определений)	$Mt=\sqrt{(0.07^2+0.07^2)}=0.10$
н37О	—	—	—	3647 28.96	2219 781.8 7	—	Метод спутниковых геодезически х измерений (определений)	$Mt=\sqrt{(0.07^2+0.07^2)}=0.10$

2. Сведения о характеристиках объекта недвижимости с кадастровым номером 31:26:0303001:100

№ п/п	Наименование характеристики	Значение характеристики
1	2	3
1.	Вид объекта недвижимости	Здание
2.	Ранее присвоенный государственный учетный номер (инвентарный) здания, сооружения, объекта незавершенного строительства	—
3.	Кадастровый номер земельного участка (земельных участков), в границах которого (которых) расположены здание, сооружение, объект незавершенного строительства	31:26:0303001:16
4.	Уникальный учетный номер кадастрового квартала, в границах которого расположены здание, сооружение, объект незавершенного строительства	31:26:0303001
5.	Адрес здания, сооружения, объекта незавершенного строительства	Белгородская обл, Валуйский р-н, Тимоново с, Костевка ул, 3 д

5.1	Сведения о местоположении здания, сооружения, объекта незавершенного строительства (при отсутствии адреса) в структурированном в соответствии с федеральной информационной адресной системой виде	—
5.2	Дополнительные сведения о местоположении	—
6.	Иные сведения	—

3. Пояснения к сведениям об объекте недвижимости с кадастровым номером 31:26:0303001:100

1.	—
----	---

Описание местоположения зданий, сооружений, объектов незавершенного строительства на земельном участке

1. Сведения о характерных точках контура объекта недвижимости с кадастровым номером 31:26:0303001:101

Система координат МСК-31

Зона № 2

Обозначение характерных точек контура	Содержатся в Едином государственном реестре недвижимости			Определены в ходе выполнения комплексных кадастровых работ			Метод определения координат	Формулы, примененные для расчета средней квадратической погрешности определения координат характерных точек (M_t), м, с подставленными в такие формулы значениями и итоговые (вычисленные) значения M_t , м
	Координаты, м		Радиус, м	Координаты, м		Радиус, м		
	X	Y	R	X	Y	R		
1	2	3	4	5	6	7	8	9
нЗО	—	—	—	3643 71.84	2219 291.5 5	—	Метод спутниковых геодезически	$M_t = \sqrt{(0.07^2 + 0.07^2)} = 0.10$

							х измерений (определений)	
н4О	—	—	—	3643 67.85	2219 298.0 7	—	Метод спутниковых геодезически х измерений (определений)	$Mt=\sqrt{(0.07^2+0.07^2)}=0.10$
н1О	—	—	—	3643 61.40	2219 294.1 2	—	Метод спутниковых геодезически х измерений (определений)	$Mt=\sqrt{(0.07^2+0.07^2)}=0.10$
н2О	—	—	—	3643 65.38	2219 287.6 0	—	Метод спутниковых геодезически х измерений (определений)	$Mt=\sqrt{(0.07^2+0.07^2)}=0.10$
н3О	—	—	—	3643 71.84	2219 291.5 5	—	Метод спутниковых геодезически х измерений (определений)	$Mt=\sqrt{(0.07^2+0.07^2)}=0.10$

2. Сведения о характеристиках объекта недвижимости с кадастровым номером 31:26:0303001:101

№ п/п	Наименование характеристики	Значение характеристики
1	2	3
1.	Вид объекта недвижимости	Здание
2.	Ранее присвоенный государственный учетный номер (инвентарный) здания, сооружения, объекта незавершенного строительства	—
3.	Кадастровый номер земельного участка (земельных участков), в границах которого (которых) расположены здание, сооружение, объект незавершенного строительства	31:26:0303001:5
4.	Уникальный учетный номер кадастрового квартала, в границах которого расположены здание, сооружение,	31:26:0303001

	объект незавершенного строительства	
5.	Адрес здания, сооружения, объекта незавершенного строительства	Белгородская обл, Валуйский р-н, Тимоново с, Догаевка ул, 13 д
5.1	Сведения о местоположении здания, сооружения, объекта незавершенного строительства (при отсутствии адреса) в структурированном в соответствии с федеральной информационной адресной системой виде	—
5.2	Дополнительные сведения о местоположении	—
6.	Иные сведения	—

3. Пояснения к сведениям об объекте недвижимости с кадастровым номером 31:26:0303001:101

1.	—
----	---

Описание местоположения зданий, сооружений, объектов незавершенного строительства на земельном участке

1. Сведения о характерных точках контура объекта недвижимости с кадастровым номером 31:26:0303001:170

Система координат МСК-31

Зона № 2

Обозначение характерных точек контура	Содержатся в Едином государственном реестре недвижимости		Определены в ходе выполнения комплексных кадастровых работ			Метод определения координат	Формулы, примененные для расчета средней квадратической погрешности определения координат характерных точек (M_t), м, с подставленными в такие формулы значениями и итоговые (вычисленные) значения M_t , м			
	Координаты , м		Радиус, м		Координаты , м			Радиус, м		
	X	Y	R	X	Y			R		

1	2	3	4	5	6	7	8	9
н16О	—	—	—	3643 38.68	2219 346.6 2	—	Метод спутниковых геодезически х измерений (определений)	$Mt=\sqrt{(0.07^2+0.07^2)}=0.10$
н13О	—	—	—	3643 34.68	2219 353.1 9	—	Метод спутниковых геодезически х измерений (определений)	$Mt=\sqrt{(0.07^2+0.07^2)}=0.10$
н14О	—	—	—	3643 28.96	2219 349.7 2	—	Метод спутниковых геодезически х измерений (определений)	$Mt=\sqrt{(0.07^2+0.07^2)}=0.10$
н15О	—	—	—	3643 32.96	2219 343.1 4	—	Метод спутниковых геодезически х измерений (определений)	$Mt=\sqrt{(0.07^2+0.07^2)}=0.10$
н16О	—	—	—	3643 38.68	2219 346.6 2	—	Метод спутниковых геодезически х измерений (определений)	$Mt=\sqrt{(0.07^2+0.07^2)}=0.10$

2. Сведения о характеристиках объекта недвижимости с кадастровым номером 31:26:0303001:170

№ п/п	Наименование характеристики	Значение характеристики
1	2	3
1.	Вид объекта недвижимости	Здание
2.	Ранее присвоенный государственный учетный номер (инвентарный) здания, сооружения, объекта незавершенного строительства	—
3.	Кадастровый номер земельного участка (земельных участков), в границах которого (которых)	31:26:0303001:2

	расположены здание, сооружение, объект незавершенного строительства	
4.	Уникальный учетный номер кадастрового квартала, в границах которого расположены здание, сооружение, объект незавершенного строительства	31:26:0303001
5.	Адрес здания, сооружения, объекта незавершенного строительства	Белгородская обл., Валуйский р-н, Тимоново с, Догаевка ул, 10 д
5.1	Сведения о местоположении здания, сооружения, объекта незавершенного строительства (при отсутствии адреса) в структурированном в соответствии с федеральной информационной адресной системой виде	—
5.2	Дополнительные сведения о местоположении	—
6.	Иные сведения	—

3. Пояснения к сведениям об объекте недвижимости с кадастровым номером 31:26:0303001:170

1.	—
----	---

Описание местоположения зданий, сооружений, объектов незавершенного строительства на земельном участке

1. Сведения о характерных точках контура объекта недвижимости с кадастровым номером 31:26:0303001:211

Система координат МСК-31

Зона № 2

Обозначение характеристик	Содержатся в Едином государственном реестре недвижимости	Определены в ходе выполнения комплексных кадастровых работ	Метод определения координат	Формулы, примененные для расчета средней квадратической погрешности определения
---------------------------	--	--	-----------------------------	---

точек конту ра	Координаты , м		Радиу с, м	Координаты , м		Радиус, м		координат характерных точек (M _t), м, с подставленными в такие формулы значениями и итоговые (вычисленные) значения M _t , м
	X	Y	R	X	Y	R		
1	2	3	4	5	6	7	8	9
н33О	—	—	—	3645 60.50	2219 572.0 0	—	Метод спутниковых геодезически х измерений (определений)	$M_t = \sqrt{(0.07^2 + 0.07^2)} = 0.10$
н34О	—	—	—	3645 66.69	2219 578.3 7	—	Метод спутниковых геодезически х измерений (определений)	$M_t = \sqrt{(0.07^2 + 0.07^2)} = 0.10$
н31О	—	—	—	3645 61.78	2219 583.1 4	—	Метод спутниковых геодезически х измерений (определений)	$M_t = \sqrt{(0.07^2 + 0.07^2)} = 0.10$
н32О	—	—	—	3645 55.59	2219 576.7 7	—	Метод спутниковых геодезически х измерений (определений)	$M_t = \sqrt{(0.07^2 + 0.07^2)} = 0.10$
н33О	—	—	—	3645 60.50	2219 572.0 0	—	Метод спутниковых геодезически х измерений (определений)	$M_t = \sqrt{(0.07^2 + 0.07^2)} = 0.10$

2. Сведения о характеристиках объекта недвижимости с кадастровым номером <u>31:26:0303001:211</u>		
№ п/п	Наименование характеристики	Значение характеристики
1	2	3
1.	Вид объекта недвижимости	Здание
2.	Ранее присвоенный государственный учетный номер (инвентарный) здания, сооружения, объекта незавершенного строительства	—
3.	Кадастровый номер земельного участка (земельных участков), в границах которого (которых) расположены здание, сооружение, объект незавершенного строительства	31:26:0303001:12
4.	Уникальный учетный номер кадастрового квартала, в границах которого расположены здание, сооружение, объект незавершенного строительства	31:26:0303001
5.	Адрес здания, сооружения, объекта незавершенного строительства	Белгородская обл, Валуйский р-н, Тимоново с, Костевка ул, 15 д
5.1	Сведения о местоположении здания, сооружения, объекта незавершенного строительства (при отсутствии адреса) в структурированном в соответствии с федеральной информационной адресной системой виде	—
5.2	Дополнительные сведения о местоположении	—
6.	Иные сведения	—
3. Пояснения к сведениям об объекте недвижимости с кадастровым номером <u>31:26:0303001:211</u>		
1.	—	
Описание местоположения зданий, сооружений, объектов незавершенного строительства на земельном участке		
1. Сведения о характерных точках контура объекта недвижимости с кадастровым номером <u>31:26:0303001:272</u>		
<div> <div>Система координат <u>МСК-31</u></div> <div>Зона № <u>2</u></div> </div>		

Обозначение характерных точек контура	Содержатся в Едином государственном реестре недвижимости		Определены в ходе выполнения комплексных кадастровых работ				Метод определения координат	Формулы, примененные для расчета средней квадратической погрешности определения координат характерных точек (M _t), м, с подставленными в такие формулы значениями и итоговые (вычисленные) значения M _t , м		
	Координаты , м		Радиус, с, м		Координаты , м				Радиус, м	
	X	Y	R	X	Y	R				
1	2	3	4	5	6	7	8	9		
н18О	—	—	—	3643 33.95	2219 355.9 6	—	Метод спутниковых геодезических измерений (определений)	M _t =√(0.07²+0.07²)=0.10		
н19О	—	—	—	3643 29.88	2219 362.6 4	—	Метод спутниковых геодезических измерений (определений)	M _t =√(0.07²+0.07²)=0.10		
н20О	—	—	—	3643 24.84	2219 359.5 6	—	Метод спутниковых геодезических измерений (определений)	M _t =√(0.07²+0.07²)=0.10		
н21О	—	—	—	3643 25.54	2219 358.4 1	—	Метод спутниковых геодезических измерений (определений)	M _t =√(0.07²+0.07²)=0.10		

н22О	—	—	—	3643 22.39	2219 356.4 9	—	Метод спутниковых геодезически х измерений (определений)	$Mt=\sqrt{(0.07^2+0.07^2)}=0.10$
н17О	—	—	—	3643 25.76	2219 350.9 7	—	Метод спутниковых геодезически х измерений (определений)	$Mt=\sqrt{(0.07^2+0.07^2)}=0.10$
н18О	—	—	—	3643 33.95	2219 355.9 6	—	Метод спутниковых геодезически х измерений (определений)	$Mt=\sqrt{(0.07^2+0.07^2)}=0.10$

2. Сведения о характеристиках объекта недвижимости с кадастровым номером 31:26:0303001:272

№ п/п	Наименование характеристики	Значение характеристики
1	2	3
1.	Вид объекта недвижимости	Здание
2.	Ранее присвоенный государственный учетный номер (инвентарный) здания, сооружения, объекта незавершенного строительства	—
3.	Кадастровый номер земельного участка (земельных участков), в границах которого (которых) расположены здание, сооружение, объект незавершенного строительства	31:26:0303001:1
4.	Уникальный учетный номер кадастрового квартала, в границах которого расположены здание, сооружение, объект незавершенного строительства	31:26:0303001
5.	Адрес здания, сооружения, объекта незавершенного строительства	Белгородская обл, Валуйский р-н, Тимоново с, Догаевка ул, 9 д
5.1	Сведения о местоположении здания, сооружения, объекта незавершенного строительства (при отсутствии адреса) в структурированном в соответствии с федеральной информационной адресной системой виде	—

5.2	Дополнительные сведения о местоположении	—
6.	Иные сведения	—

3. Пояснения к сведениям об объекте недвижимости с кадастровым номером 31:26:0303001:272

1.	—
----	---

**Описание местоположения зданий, сооружений,
объектов незавершенного строительства на земельном участке**

1. Сведения о характерных точках контура объекта недвижимости с кадастровым номером 31:26:0303001:314

Система координат МСК-31

Зона № 2

Обозначение характерных точек контура	Содержатся в Едином государственном реестре недвижимости			Определены в ходе выполнения комплексных кадастровых работ			Метод определения координат	Формулы, примененные для расчета средней квадратической погрешности определения координат характерных точек (M_t), м, с подставленными в такие формулы значениями и итоговые (вычисленные) значения M_t , м
	Координаты , м		Радиус, с, м	Координаты , м		Радиус, м		
	X	Y	R	X	Y	R		
1	2	3	4	5	6	7	8	9
н24О	—	—	—	3645 21.92	2219 527.8 5	—	Метод спутниковых геодезических измерений (определений)	$M_t = \sqrt{(0.07^2 + 0.07^2)} = 0.10$
н25О	—	—	—	3645 16.89	2219 533.7	—	Метод спутниковых	$M_t = \sqrt{(0.07^2 + 0.07^2)} = 0.10$

					1		геодезическ х измерений (определений)	
н26О	—	—	—	3645 11.64	2219 529.2 0	—	Метод спутниковых геодезическ х измерений (определений)	$Mt=\sqrt{(0.07^2+0.07^2)}=0.10$
н23О	—	—	—	3645 16.67	2219 523.3 4	—	Метод спутниковых геодезическ х измерений (определений)	$Mt=\sqrt{(0.07^2+0.07^2)}=0.10$
н24О	—	—	—	3645 21.92	2219 527.8 5	—	Метод спутниковых геодезическ х измерений (определений)	$Mt=\sqrt{(0.07^2+0.07^2)}=0.10$

2. Сведения о характеристиках объекта недвижимости с кадастровым номером 31:26:0303001:314

№ п/п	Наименование характеристики	Значение характеристики
1	2	3
1.	Вид объекта недвижимости	Здание
2.	Ранее присвоенный государственный учетный номер (инвентарный) здания, сооружения, объекта незавершенного строительства	—
3.	Кадастровый номер земельного участка (земельных участков), в границах которого (которых) расположены здание, сооружение, объект незавершенного строительства	31:26:0303001:10
4.	Уникальный учетный номер кадастрового квартала, в границах которого расположены здание, сооружение, объект незавершенного строительства	31:26:0303001
5.	Адрес здания, сооружения, объекта незавершенного строительства	Белгородская обл, Валуйский р-н, Тимоново с, Костевка ул, 11 д
5.1	Сведения о местоположении здания, сооружения, объекта незавершенного строительства (при	—

	отсутствии адреса) в структурированном в соответствии с федеральной информационной адресной системой виде							
5.2	Дополнительные сведения о местоположении					—		
6.	Иные сведения					—		
3. Пояснения к сведениям об объекте недвижимости с кадастровым номером 31:26:0303001:314								
1.	—							
Описание местоположения зданий, сооружений, объектов незавершенного строительства на земельном участке								
1. Сведения о характерных точках контура объекта недвижимости с кадастровым номером 31:26:0303001:315								
Система координат <u>МСК-31</u>				Зона № 2				
Обозначение характерных точек контура	Содержатся в Едином государственном реестре недвижимости			Определены в ходе выполнения комплексных кадастровых работ		Метод определения координат	Формулы, примененные для расчета средней квадратической погрешности определения координат характерных точек (M _t), м, с подставленными в такие формулы значениями и итоговые (вычисленные) значения M _t , м	
	Координаты, м		Радиус, м	Координаты, м	Радиус, м			
	X	Y	R	X	Y			R
1	2	3	4	5	6	7	8	9
н6О	—	—	—	3643 57.62	2219 316.7 2	—	Метод спутниковых геодезических измерений (определений	M _t =√(0.07 ² +0.07 ²)=0.10

)	
н7О	—	—	—	3643 53.28	2219 323.6 7	—	Метод спутниковых геодезически х измерений (определений)	$Mt=\sqrt{(0.07^2+0.07^2)}=0.10$
н8О	—	—	—	3643 45.00	2219 318.5 0	—	Метод спутниковых геодезически х измерений (определений)	$Mt=\sqrt{(0.07^2+0.07^2)}=0.10$
н5О	—	—	—	3643 49.34	2219 311.5 5	—	Метод спутниковых геодезически х измерений (определений)	$Mt=\sqrt{(0.07^2+0.07^2)}=0.10$
н6О	—	—	—	3643 57.62	2219 316.7 2	—	Метод спутниковых геодезически х измерений (определений)	$Mt=\sqrt{(0.07^2+0.07^2)}=0.10$

2. Сведения о характеристиках объекта недвижимости с кадастровым номером 31:26:0303001:315

№ п/п	Наименование характеристики	Значение характеристики
1	2	3
1.	Вид объекта недвижимости	Здание
2.	Ранее присвоенный государственный учетный номер (инвентарный) здания, сооружения, объекта незавершенного строительства	—
3.	Кадастровый номер земельного участка (земельных участков), в границах которого (которых) расположены здание, сооружение, объект незавершенного строительства	31:26:0303001:4
4.	Уникальный учетный номер кадастрового квартала, в границах которого расположены здание, сооружение, объект незавершенного строительства	31:26:0303001

5.	Адрес здания, сооружения, объекта незавершенного строительства	Белгородская обл, Валуйский р-н, Тимоново с, Догаевка ул, 12 д
5.1	Сведения о местоположении здания, сооружения, объекта незавершенного строительства (при отсутствии адреса) в структурированном в соответствии с федеральной информационной адресной системой виде	—
5.2	Дополнительные сведения о местоположении	—
6.	Иные сведения	—

3. Пояснения к сведениям об объекте недвижимости с кадастровым номером 31:26:0303001:315

1.	—
----	---

Описание местоположения зданий, сооружений, объектов незавершенного строительства на земельном участке

1. Сведения о характерных точках контура объекта недвижимости с кадастровым номером 31:26:0303001:321

Система координат МСК-31

Зона № 2

Обозначение характерных точек контура	Содержатся в Едином государственном реестре недвижимости			Определены в ходе выполнения комплексных кадастровых работ			Метод определения координат	Формулы, примененные для расчета средней квадратической погрешности определения координат характерных точек (M _t), м, с подставленными в такие формулы значениями и итоговые (вычисленные) значения M _t , м
	Координаты , м		Радиус, м	Координаты , м		Радиус, м		
	X	Y	R	X	Y	R		
1	2	3	4	5	6	7	8	9

н10О	—	—	—	3643 48.82	2219 326.2 1	—	Метод спутниковых геодезически х измерений (определений)	$Mt=\sqrt{(0.07^2+0.07^2)}=0.10$
н11О	—	—	—	3643 44.61	2219 333.2 4	—	Метод спутниковых геодезически х измерений (определений)	$Mt=\sqrt{(0.07^2+0.07^2)}=0.10$
н12О	—	—	—	3643 37.93	2219 329.2 4	—	Метод спутниковых геодезически х измерений (определений)	$Mt=\sqrt{(0.07^2+0.07^2)}=0.10$
н9О	—	—	—	3643 42.14	2219 322.2 1	—	Метод спутниковых геодезически х измерений (определений)	$Mt=\sqrt{(0.07^2+0.07^2)}=0.10$
н10О	—	—	—	3643 48.82	2219 326.2 1	—	Метод спутниковых геодезически х измерений (определений)	$Mt=\sqrt{(0.07^2+0.07^2)}=0.10$

2. Сведения о характеристиках объекта недвижимости с кадастровым номером 31:26:0303001:321

№ п/п	Наименование характеристики	Значение характеристики
1	2	3
1.	Вид объекта недвижимости	Здание
2.	Ранее присвоенный государственный учетный номер (инвентарный) здания, сооружения, объекта незавершенного строительства	—
3.	Кадастровый номер земельного участка (земельных участков), в границах которого (которых) расположены здание, сооружение, объект	31:26:0303001:305

	незавершенного строительства	
4.	Уникальный учетный номер кадастрового квартала, в границах которого расположены здание, сооружение, объект незавершенного строительства	31:26:0303001
5.	Адрес здания, сооружения, объекта незавершенного строительства	Белгородская обл., Валуйский р-н, Тимоново с, Догаевка ул, 11 д
5.1	Сведения о местоположении здания, сооружения, объекта незавершенного строительства (при отсутствии адреса) в структурированном в соответствии с федеральной информационной адресной системой виде	—
5.2	Дополнительные сведения о местоположении	—
6.	Иные сведения	—

3. Пояснения к сведениям об объекте недвижимости с кадастровым номером 31:26:0303001:321

1.	—
----	---

Описание местоположения зданий, сооружений, объектов незавершенного строительства на земельном участке

1. Сведения о характерных точках контура объекта недвижимости с кадастровым номером 31:26:0303001:326

Система координат МСК-31

Зона № 2

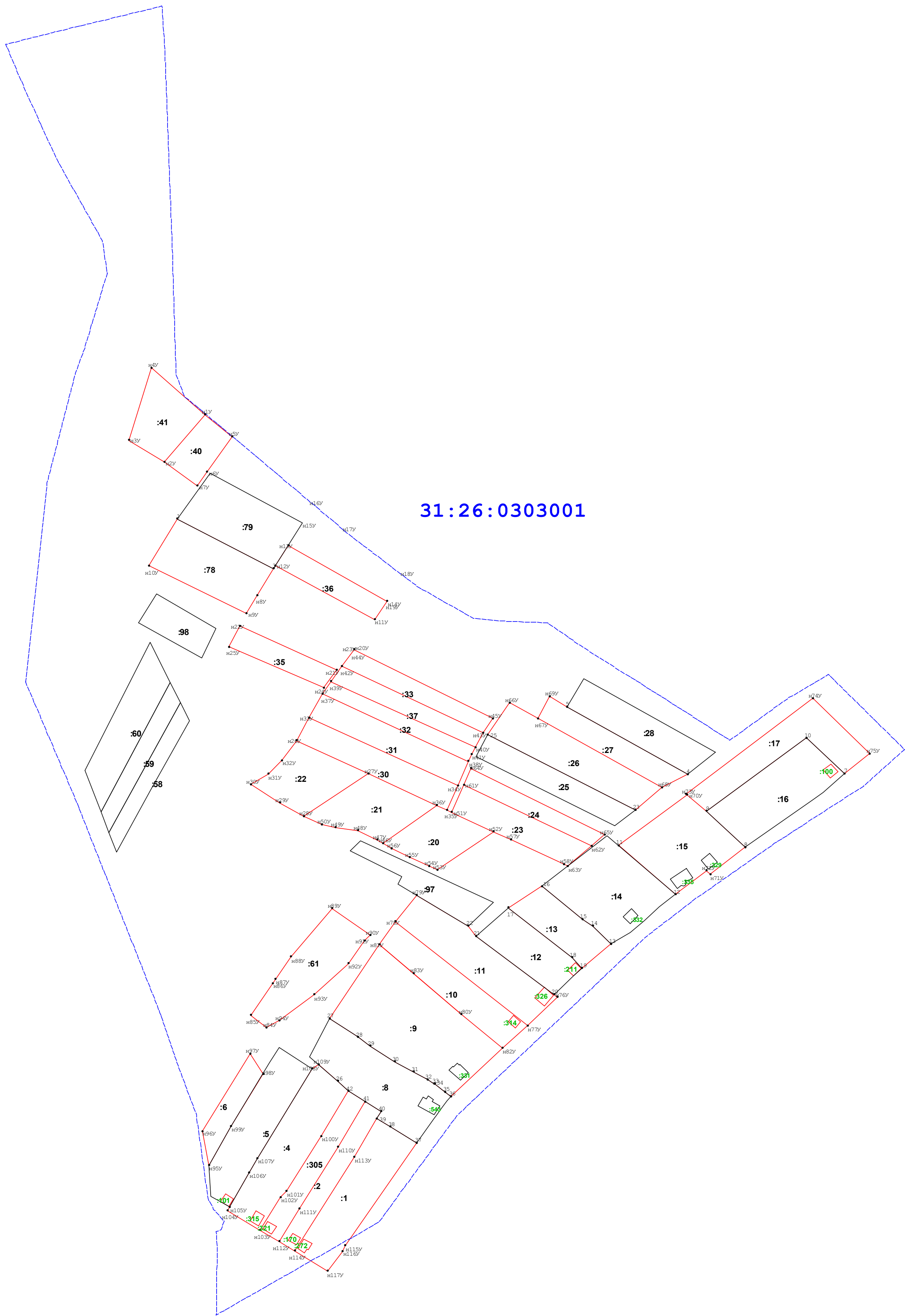
Обозначение характерных точек контура	Содержатся в Едином государственном реестре недвижимости		Определены в ходе выполнения комплексных кадастровых работ		Метод определения координат	Формулы, примененные для расчета средней квадратической погрешности определения координат характерных точек (M_t), м, с подставленными в такие формулы значениями и итоговые (вычисленные) значения M_t , м
	Координаты, м	Радиус, м	Координаты, м	Радиус, м		

	X	Y	R	X	Y	R		
1	2	3	4	5	6	7	8	9
н300	—	—	—	3645 45.80	2219 553.1 1	—	Метод спутниковых геодезически х измерений (определений)	$Mt=\sqrt{(0.07^2+0.07^2)}=0.10$
н270	—	—	—	3645 38.99	2219 560.7 2	—	Метод спутниковых геодезически х измерений (определений)	$Mt=\sqrt{(0.07^2+0.07^2)}=0.10$
н280	—	—	—	3645 30.33	2219 552.9 1	—	Метод спутниковых геодезически х измерений (определений)	$Mt=\sqrt{(0.07^2+0.07^2)}=0.10$
н290	—	—	—	3645 37.18	2219 545.3 3	—	Метод спутниковых геодезически х измерений (определений)	$Mt=\sqrt{(0.07^2+0.07^2)}=0.10$
н300	—	—	—	3645 45.80	2219 553.1 1	—	Метод спутниковых геодезически х измерений (определений)	$Mt=\sqrt{(0.07^2+0.07^2)}=0.10$

2. Сведения о характеристиках объекта недвижимости с кадастровым номером 31:26:0303001:326

№ п/п	Наименование характеристики	Значение характеристики
1	2	3
1.	Вид объекта недвижимости	Здание
2.	Ранее присвоенный государственный учетный номер (инвентарный) здания, сооружения, объекта	—

	незавершенного строительства	
3.	Кадастровый номер земельного участка (земельных участков), в границах которого (которых) расположены здание, сооружение, объект незавершенного строительства	31:26:0303001:11
4.	Уникальный учетный номер кадастрового квартала, в границах которого расположены здание, сооружение, объект незавершенного строительства	31:26:0303001
5.	Адрес здания, сооружения, объекта незавершенного строительства	Белгородская обл, Валуйский р-н, Тимоново с, Костевка ул, 13 д
5.1	Сведения о местоположении здания, сооружения, объекта незавершенного строительства (при отсутствии адреса) в структурированном в соответствии с федеральной информационной адресной системой виде	—
5.2	Дополнительные сведения о местоположении	—
6.	Иные сведения	—
3. Пояснения к сведениям об объекте недвижимости с кадастровым номером <u>31:26:0303001:326</u>		
1.	—	



31:26:0303001

Масштаб 1:2000

Условные знаки и обозначения:

- часть границы земельного участка или часть контура объекта капитального строительства, в отношении которых выполнялись комплексные кадастровые работы
- существующая часть границы земельного участка или часть контура объекта капитального строительства, сведения о которых внесены в ЕГРН
- граница кадастрового квартала
- :23 кадастровый номер земельного участка, сведения о котором внесены в ЕГРН
- :36 кадастровый номер объекта капитального строительства, сведения о котором внесены в ЕГРН
- 31:26:0101001 номер кадастрового квартала
- н1у новая характерная точка границы земельного участка
- 1 характерная точка границы земельного участка, местоположение которой не изменилось или было уточнено в результате комплексных кадастровых работ