

КАРТА-ПЛАН ТЕРРИТОРИИ

Пояснительная записка

1. Сведения о территории выполнения комплексных кадастровых работ: Белгородская обл., Валуйский р-н, Новоказацкое с31:26:1804003

(наименование субъекта Российской Федерации, муниципального образования, населенного пункта, уникальные учетные номера кадастровых кварталов, иные сведения, позволяющие определить местоположение территории, на которой выполняются комплексные кадастровые работы, например, наименование садоводческого или огороднического некоммерческого товарищества, гаражного кооператива, элемента планировочной структуры)

2. Основания выполнения комплексных кадастровых работ:

Наименование, дата и номер документа, на основании которого выполняются комплексные кадастровые работы: Муниципальный контракт №08265000009240001060001 от 29.02.2024, выдан Администрация Валуйского городского округа

3. Дата подготовки карты-плана территории: 05.08.2024

4. Сведения о заказчике(ах) комплексных кадастровых работ:

В отношении юридического лица, органа местного самоуправления муниципального района, муниципального округа или городского округа либо уполномоченного исполнительного органа государственной власти субъекта Российской Федерации:

полное или сокращенное (в случае, если имеется) наименование: АДМИНИСТРАЦИЯ ВАЛУЙСКОГО ГОРОДСКОГО ОКРУГА, ИНН: 3126020770, ОГРН: 1183123036029

основной государственный регистрационный номер: 1183123036029

идентификационный номер налогоплательщика: 3126020770

В отношении физического лица или представителя физических или юридических лиц:

фамилия, имя, отчество (последнее - при наличии): —

страховой номер индивидуального лицевого счета в системе обязательного пенсионного страхования Российской Федерации (СНИЛС): —

Наименование и реквизиты документа, подтверждающие полномочия представителя заказчика(ов) комплексных кадастровых работ: —

Адрес электронной почты (для направления уведомления о результатах внесения сведений в Единый государственный реестр недвижимости): —

5. Сведения об исполнителе комплексных кадастровых работ:

Полное или сокращенное (в случае, если имеется) наименование и адрес юридического лица, с которым заключен государственный или муниципальный контракт либо договор подряда на выполнение комплексных кадастровых работ: ООО "Синтез геодезии и картографии", Белгородская обл., Белгород г, Студенческая ул, 17в д

Фамилия, имя, отчество кадастрового инженера (последнее - при наличии): Брик Вячеслав Аркадьевич
основной государственный регистрационный номер кадастрового инженера индивидуального предпринимателя (ОГРНИП): —

Страховой номер индивидуального лицевого счета в системе обязательного пенсионного страхования Российской Федерации (СНИЛС) кадастрового инженера: 01957780188

Уникальный реестровый номер кадастрового инженера в реестре саморегулируемой организации кадастровых инженеров и дата внесения сведений о физическом лице в такой реестр: 1132, 22.11.2016

Полное или (в случае, если имеется) сокращенное наименование саморегулируемой организации кадастровых инженеров, членом которой является кадастровый инженер: «Ассоциация кадастровых инженеров Поволжья»

Контактный телефон: +79507157289

Почтовый адрес и адрес электронной почты, по которым осуществляется связь с кадастровым инженером: 308023, Белгородская обл, г Белгород, ул Студенческая, д. 17в, sintezgik@mail.ru

6. Перечень документов, использованных при подготовке карты-плана территории:

№ п/п	Реквизиты документа				
	Вид	Дата	Номер	Наименование	Иные сведения
1	2	3	4	5	6
1	<u>Кадастровый план территории</u>	<u>15.02.2024</u>	<u>б/н</u>	<u>Кадастровый план территории</u>	=
2	<u>Материалы картографо-геодезического фонда</u>	<u>27.10.2016</u>	<u>02-05-25/597</u>	<u>Выписка из каталога координат и высот геодезических пунктов на Белгородскую область</u>	=
3	<u>Иной документ, содержащий описание объекта</u>	<u>23.05.2024</u>	<u>45-3-1/3-10-5594</u>	<u>Справка о предоставлении сведений из информационной системы обеспечения градостроительной деятельности</u>	=

7. Пояснения к карте-плану территории:

1. –

Сведения о пунктах геодезической сети и средствах измерений

1. Сведения о пунктах геодезической сети:

№п/ п	Вид геодезической сети	Название пункта геодезической сети и тип знака	Система координат пункта геодезической сети	Координаты пункта, м		Дата обследования 14.03.2024		
				X	Y	Сведения о состоянии		
						наружного знака пункта	центра пункта	марки центра пункта
1	2	3	4	5	6	7	8	9

1	Государственная геодезическая сеть,	Валуйки, сигн.	МСК-31	355093.6 0	2223266. 17	сохранился	не обнаружен	сохранился
2	Государственная геодезическая сеть,	Старая Симоновка, сигн.	МСК-31	348394.1 0	2219330. 75	сохранился	не обнаружен	сохранился
3	Государственная геодезическая сеть,	Ромашовка, сигн.	МСК-31	343501.1 1	2227108. 94	сохранился	не обнаружен	сохранился

2. Сведения об использованных средствах измерений:

№п/п	Наименование и обозначение типа средства измерений - прибора (инструмента, аппаратуры)	Заводской или серийный номер средства измерений	Реквизиты свидетельства о поверке прибора (инструмента, аппаратуры) и (или) срок действия поверки
1	2	3	4
1	GNSS-приемник спутниковый геодезический многочастотный TRIUMPH-1-G3T	01835	С-ГКФ/10-07-2023/260454943
2	GNSS-приемник спутниковый геодезический многочастотный TRIUMPH-1-G3T	05408	С-ГКФ/10-07-2023/260454966

Сведения об уточняемых земельных участках

1. Сведения о характерных точках границ уточняемого земельного участка с кадастровым номером 31:26:1804003:13

Система координат МСК-31

Зона № 2

Обозначение характерных точек границ	Координаты, м				Метод определения координат	Формулы, примененные для расчета средней квадратической погрешности определения координат характерных точек границ (Mt), с подставленными в такие формулы значениями и итоговые (вычисленные) значения Mt, м	Описание закрепления точки
	содержатся в Едином государственном реестре недвижимости		определены в результате выполнения комплексных кадастровых работ				
	X	Y	X	Y			
1	2	3	4	5	6	7	8

17	—	—	35146 7.19	22259 91.84	Метод спутниковы х геодезическ их измерений (определени й)	$Mt=\sqrt{(0.07^2+0.07^2)}$ =0.10	—
н33У	—	—	35150 6.36	22260 54.12	Метод спутниковы х геодезическ их измерений (определени й)	$Mt=\sqrt{(0.07^2+0.07^2)}$ =0.10	—
н34У	—	—	35149 6.10	22260 60.89	Метод спутниковы х геодезическ их измерений (определени й)	$Mt=\sqrt{(0.07^2+0.07^2)}$ =0.10	—
н25У	—	—	35147 1.23	22260 23.87	Метод спутниковы х геодезическ их измерений (определени й)	$Mt=\sqrt{(0.07^2+0.07^2)}$ =0.10	—
н31У	—	—	35145 7.26	22260 03.08	Метод спутниковы х геодезическ их измерений (определени й)	$Mt=\sqrt{(0.07^2+0.07^2)}$ =0.10	—
н30У	—	—	35144 4.11	22259 83.53	Метод спутниковы х геодезическ их измерений (определени й)	$Mt=\sqrt{(0.07^2+0.07^2)}$ =0.10	—

					й)		
н29У	—	—	35143 4.02	22259 68.54	Метод спутниковы х геодезическ их измерений (определени й)	$Mt=\sqrt{(0.07^2+0.07^2)}$ =0.10	—
н32У	—	—	35144 6.25	22259 60.27	Метод спутниковы х геодезическ их измерений (определени й)	$Mt=\sqrt{(0.07^2+0.07^2)}$ =0.10	—
19	—	—	35144 7.99	22259 61.46	Метод спутниковы х геодезическ их измерений (определени й)	$Mt=\sqrt{(0.07^2+0.07^2)}$ =0.10	—
18	—	—	35145 7.16	22259 76.81	Метод спутниковы х геодезическ их измерений (определени й)	$Mt=\sqrt{(0.07^2+0.07^2)}$ =0.10	—
17	—	—	35146 7.19	22259 91.84	Метод спутниковы х геодезическ их измерений (определени й)	$Mt=\sqrt{(0.07^2+0.07^2)}$ =0.10	—

2. Сведения о частях границ уточняемого земельного участка с кадастровым номером 31:26:1804003:13

Обозначение части границ	Горизонтальное проложение (S), м	Описание прохождения	Сведения о согласовании
-----------------------------	-------------------------------------	-------------------------	----------------------------

от т.	до т.		части границ	местоположения границ (согласовано/спорное)
1	2	3	4	5
17	н33У	73.57	—	—
н33У	н34У	12.29	—	—
н34У	н25У	44.60	—	—
н25У	н31У	25.05	—	—
н31У	н30У	23.56	—	—
н30У	н29У	18.07	—	—
н29У	н32У	14.76	—	—
н32У	19	2.11	—	—
19	18	17.88	—	—
18	17	18.07	—	—

3. Сведения о характеристиках уточняемого земельного участка с кадастровым номером 31:26:1804003:13

№ п/п	Наименование характеристики земельного участка	Значение характеристики
1	2	3
1.	Адрес земельного участка	Белгородская обл, р-н Валуйский, с Новоказачкое, ул Комарова, д 28
1.1	Сведения о местоположении земельного участка (при отсутствии адреса) в структурированном в соответствии с федеральной информационной адресной системой виде	—
1.2	Дополнительные сведения о местоположении земельного участка	—
2.	Площадь земельного участка \pm величина погрешности определения (вычисления) площади ($P \pm \Delta P$), м ²	1546 кв.м \pm 8 кв.м
3.	Формула, примененная для вычисления предельной погрешности определения площади земельного участка с подставленными значениями и итоговые (вычисленные) значения (ΔP), м ²	$\Delta P = 2 * 0.10 * \sqrt{1546} * \sqrt{((1 + 1.39^2)/(2 * 1.39))} = 8$

4.	Площадь земельного участка согласно сведениям Единого государственного реестра недвижимости ($P_{\text{кад}}$), м^2	1548
5.	Оценка расхождения P и $P_{\text{кад}}$ ($P - P_{\text{кад}}$), м^2	2 кв.м
6.	Предельные минимальный и максимальный размеры земельного участка ($P_{\text{мин}}$ и $P_{\text{макс}}$), м^2	1500 5000
7.	Вид (виды) разрешенного использования	Для ведения личного подсобного хозяйства (приусадебный земельный участок)
7.1	Дополнительные сведения об использовании земельного участка	—
8.	Кадастровый или иной государственный учетный номер (инвентарный) здания, сооружения, объекта незавершенного строительства, расположенного на земельном участке	31:26:1804003:54
9.	Сведения о земельных участках (землях общего пользования, территории общего пользования), посредством которых обеспечивается доступ	—
10.	Иные сведения	—

4. Пояснения к сведениям об уточняемом земельном участке с кадастровым номером:
31:26:1804003:13

1.	В связи с тем, что местоположение границ земельного участка с кадастровым номером 31:26:1804003:13 отсутствует в ГКН (границы о земельном участке не установлены в соответствии с требованиями земельного законодательства), было произведено уточнение границы земельного участка согласно сложившемуся порядку пользования на местности и закреплённому забору. В результате геодезических измерений было установлено, что площадь земельного участка уменьшилась на 2 кв.м. относительно сведений, содержащихся в ЕГРН, что меньше площади земельного участка, сведения о котором содержатся в Едином государственном реестре недвижимости, не более чем на десять процентов, что не противоречит части 2 пункта 3 статьи 42.8 ФЗ № 221 от 24.07.2007 г. О кадастровой деятельности.
----	---

Сведения об уточняемых земельных участках

1. Сведения о характерных точках границ уточняемого земельного участка с кадастровым номером 31:26:1804003:15

Система координат МСК-31

Зона № 2

Обозначение	Координаты, м	Метод	Формулы,	Описание
-------------	---------------	-------	----------	----------

ние характерн ых точек границ	содержатся в Едином государственном реестре недвижимости		определены в результате выполнения комплексных кадастровых работ		определения координат	примененные для расчета средней квадратической погрешности определения координат характерных точек границ (Mt), с подставленными в такие формулы значениями и итоговые (вычисленные) значения Mt, м	закрепления точки
	X	Y	X	Y			
1	2	3	4	5	6	7	8
н30У	—	—	35144 4.11	22259 83.53	Метод спутниковы х геодезическ их измерений (определени й)	$Mt=\sqrt{(0.07^2+0.07^2)}$ =0.10	—
н31У	—	—	35145 7.26	22260 03.08	Метод спутниковы х геодезическ их измерений (определени й)	$Mt=\sqrt{(0.07^2+0.07^2)}$ =0.10	—
н25У	—	—	35147 1.23	22260 23.87	Метод спутниковы х геодезическ их измерений (определени й)	$Mt=\sqrt{(0.07^2+0.07^2)}$ =0.10	—
н26У	—	—	35146 2.80	22260 29.89	Метод спутниковы х геодезическ их измерений (определени й)	$Mt=\sqrt{(0.07^2+0.07^2)}$ =0.10	—
н27У	—	—	35143	22260	Метод	$Mt=\sqrt{(0.07^2+0.07^2)}$	—

			0.61	17.48	спутниковы х геодезическ их измерений (определени й)	=0.10	
н28У	—	—	35141 4.72	22259 80.40	Метод спутниковы х геодезическ их измерений (определени й)	$Mt=\sqrt{(0.07^2+0.07^2)}$ =0.10	—
н29У	—	—	35143 4.02	22259 68.54	Метод спутниковы х геодезическ их измерений (определени й)	$Mt=\sqrt{(0.07^2+0.07^2)}$ =0.10	—
н30У	—	—	35144 4.11	22259 83.53	Метод спутниковы х геодезическ их измерений (определени й)	$Mt=\sqrt{(0.07^2+0.07^2)}$ =0.10	—

2. Сведения о частях границ уточняемого земельного участка с кадастровым номером 31:26:1804003:15

Обозначение части границ		Горизонтальное проложение (S), м	Описание прохождения части границ	Сведения о согласовании местоположения границ (согласовано/спорное)
от т.	до т.			
1	2	3	4	5
н30У	н31У	23.56	—	—
н31У	н25У	25.05	—	—
н25У	н26У	10.36	—	—
н26У	н27У	34.50	—	—

н27У	н28У	40.34	—	—
н28У	н29У	22.65	—	—
н29У	н30У	18.07	—	—

3. Сведения о характеристиках уточняемого земельного участка с кадастровым номером 31:26:1804003:15

№ п/п	Наименование характеристики земельного участка	Значение характеристики
1	2	3
1.	Адрес земельного участка	Белгородская обл, р-н Валуйский, с Новоказачкое, ул Комарова, д 30
1.1	Сведения о местоположении земельного участка (при отсутствии адреса) в структурированном в соответствии с федеральной информационной адресной системой виде	—
1.2	Дополнительные сведения о местоположении земельного участка	—
2.	Площадь земельного участка \pm величина погрешности определения (вычисления) площади ($P \pm \Delta P$), м ²	1607 кв.м \pm 8 кв.м
3.	Формула, примененная для вычисления предельной погрешности определения площади земельного участка с подставленными значениями и итоговые (вычисленные) значения (ΔP), м ²	$\Delta P = 2 * 0.10 * \sqrt{1607} * \sqrt{((1 + 1.09^2)/(2 * 1.09))} = 8$
4.	Площадь земельного участка согласно сведениям Единого государственного реестра недвижимости ($P_{\text{кад}}$), м ²	1600
5.	Оценка расхождения P и $P_{\text{кад}}$ ($P - P_{\text{кад}}$), м ²	7 кв.м
6.	Предельные минимальный и максимальный размеры земельного участка ($P_{\text{мин}}$ и $P_{\text{макс}}$), м ²	1500 5000
7.	Вид (виды) разрешенного использования	Для ведения личного подсобного хозяйства (приусадебный земельный участок)
7.1	Дополнительные сведения об использовании земельного участка	—

8.	Кадастровый или иной государственный учетный номер (инвентарный) здания, сооружения, объекта незавершенного строительства, расположенного на земельном участке	31:26:1804003:38
9.	Сведения о земельных участках (землях общего пользования, территории общего пользования), посредством которых обеспечивается доступ	—
10.	Иные сведения	—

4. Пояснения к сведениям об уточняемом земельном участке с кадастровым номером:
31:26:1804003:15

1.	В связи с тем, что местоположение границ земельного участка с кадастровым номером 31:26:1804003:15 отсутствует в ГКН (границы о земельном участке не установлены в соответствии с требованиями земельного законодательства), было произведено уточнение границы земельного участка согласно сложившемуся порядку пользования на местности и закреплённому забору. В результате геодезических измерений было установлено, что площадь земельного участка увеличивается на 7 кв.м. относительно сведений, содержащихся в ЕГРН, что не превышает предельный минимальный размер земельных участков, установленный для территориальной зоны Ж-1 - Зона застройки индивидуальными жилыми домами и малоэтажными жилыми домами блокированной застройки, в которой расположен объект комплексных кадастровых работ, и не противоречит части 2 пункта 3 статьи 42.8 ФЗ № 221 от 24.07.2007 г. О кадастровой деятельности.
----	---

Сведения об уточняемых земельных участках

1. Сведения о характерных точках границ уточняемого земельного участка с кадастровым номером 31:26:1804003:16

Система координат МСК-31

Зона № 2

Обозначение характерных точек границ	Координаты, м				Метод определения координат	Формулы, примененные для расчета средней квадратической погрешности определения координат характерных точек границ (Mt), с подставленными в такие формулы значениями и итоговые (вычисленные) значения Mt, м	Описание закрепления точки
	содержатся в Едином государственном реестре недвижимости		определены в результате выполнения комплексных кадастровых работ				
	X	Y	X	Y			
1	2	3	4	5	6	7	8
н37У	—	—	35140	22259	Метод СПУТНИКОВЫ	$Mt=\sqrt{(0.07^2+0.07^2)}$	—

			0.68	88.34	х геодезическ их измерений (определени й)	=0.10	
н36У	—	—	35142 0.97	22260 41.41	Метод спутниковы х геодезическ их измерений (определени й)	$Mt=\sqrt{(0.07^2+0.07^2)}$ =0.10	—
н38У	—	—	35140 5.03	22260 46.88	Метод спутниковы х геодезическ их измерений (определени й)	$Mt=\sqrt{(0.07^2+0.07^2)}$ =0.10	—
н39У	—	—	35138 3.09	22259 93.19	Метод спутниковы х геодезическ их измерений (определени й)	$Mt=\sqrt{(0.07^2+0.07^2)}$ =0.10	—
н40У	—	—	35139 6.44	22259 88.20	Метод спутниковы х геодезическ их измерений (определени й)	$Mt=\sqrt{(0.07^2+0.07^2)}$ =0.10	—
н41У	—	—	35139 7.49	22259 90.09	Метод спутниковы х геодезическ их измерений (определени й)	$Mt=\sqrt{(0.07^2+0.07^2)}$ =0.10	—

н37У	—	—	35140 0.68	22259 88.34	Метод спутниковы х геодезическ их измерений (определени й)	$Mt=\sqrt{(0.07^2+0.07^2)}$ =0.10	—
------	---	---	---------------	----------------	---	--------------------------------------	---

2. Сведения о частях границ уточняемого земельного участка с кадастровым номером 31:26:1804003:16

Обозначение части границ		Горизонтальное проложение (S), м	Описание прохождения части границ	Сведения о согласовании местоположения границ (согласовано/спорное)
от т.	до т.			
1	2	3	4	5
н37У	н36У	56.82	—	—
н36У	н38У	16.85	—	—
н38У	н39У	58.00	—	—
н39У	н40У	14.25	—	—
н40У	н41У	2.16	—	—
н41У	н37У	3.64	—	—

3. Сведения о характеристиках уточняемого земельного участка с кадастровым номером 31:26:1804003:16

№ п/п	Наименование характеристики земельного участка	Значение характеристики
1	2	3
1.	Адрес земельного участка	Белгородская обл, р-н Валуйский, с Новоказакское, ул Комарова, д 36
1.1	Сведения о местоположении земельного участка (при отсутствии адреса) в структурированном в соответствии с федеральной информационной адресной системой виде	—
1.2	Дополнительные сведения о местоположении земельного участка	—
2.	Площадь земельного участка ± величина погрешности определения (вычисления) площади (Р ±	1011 кв.м ± 7 кв.м

	ΔP), м ²	
3.	Формула, примененная для вычисления предельной погрешности определения площади земельного участка с подставленными значениями и итоговые (вычисленные) значения (ΔP), м ²	$\Delta P = 2 * 0.10 * \sqrt{1011} * \sqrt{((1 + 1.55^2)/(2 * 1.55))} = 7$
4.	Площадь земельного участка согласно сведениям Единого государственного реестра недвижимости ($P_{\text{кад}}$), м ²	1000
5.	Оценка расхождения P и $P_{\text{кад}}$ ($P - P_{\text{кад}}$), м ²	11 кв.м
6.	Предельные минимальный и максимальный размеры земельного участка ($P_{\text{мин}}$ и $P_{\text{макс}}$), м ²	1500 5000
7.	Вид (виды) разрешенного использования	Для ведения личного подсобного хозяйства (приусадебный земельный участок)
7.1	Дополнительные сведения об использовании земельного участка	—
8.	Кадастровый или иной государственный учетный номер (инвентарный) здания, сооружения, объекта незавершенного строительства, расположенного на земельном участке	—
9.	Сведения о земельных участках (землях общего пользования, территории общего пользования), посредством которых обеспечивается доступ	—
10.	Иные сведения	—

4. Пояснения к сведениям об уточняемом земельном участке с кадастровым номером:
31:26:1804003:16

1.	В связи с тем, что местоположение границ земельного участка с кадастровым номером 31:26:1804003:16 отсутствует в ГКН (границы о земельном участке не установлены в соответствии с требованиями земельного законодательства), было произведено уточнение границы земельного участка согласно сложившемуся порядку пользования на местности и закрепленному забору. В результате геодезических измерений было установлено, что площадь земельного участка увеличивается на 11 кв.м. относительно сведений, содержащихся в ЕГРН, что не превышает предельный минимальный размер земельных участков, установленный для территориальной зоны Ж-1 - Зона застройки индивидуальными жилыми домами и малоэтажными жилыми домами блокированной застройки, в которой расположен объект комплексных кадастровых работ, и не противоречит части 2 пункта 3 статьи 42.8 ФЗ № 221 от 24.07.2007 г. О кадастровой деятельности.
----	--

Сведения об уточняемых земельных участках

1. Сведения о характерных точках границ уточняемого земельного участка с кадастровым номером 31:26:1804003:17							
Система координат МСК-31					Зона № 2		
Обозначение характерных точек границ	Координаты, м				Метод определения координат	Формулы, примененные для расчета средней квадратической погрешности определения координат характерных точек границ (Mt), с подставленными в такие формулы значениями и итоговые (вычисленные) значения Mt, м	Описание закрепления точки
	содержатся в Едином государственном реестре недвижимости		определены в результате выполнения комплексных кадастровых работ				
	X	Y	X	Y			
1	2	3	4	5	6	7	8
н28У	—	—	35141 4.72	22259 80.40	Метод спутниковых геодезических измерений (определений)	$Mt=\sqrt{(0.07^2+0.07^2)}$ =0.10	—
н27У	—	—	35143 0.61	22260 17.48	Метод спутниковых геодезических измерений (определений)	$Mt=\sqrt{(0.07^2+0.07^2)}$ =0.10	—
н35У	—	—	35143 7.65	22260 35.34	Метод спутниковых геодезических измерений (определений)	$Mt=\sqrt{(0.07^2+0.07^2)}$ =0.10	—
н36У	—	—	35142 0.97	22260 41.41	Метод спутниковых геодезических	$Mt=\sqrt{(0.07^2+0.07^2)}$ =0.10	—

					их измерений (определений)		
н37У	—	—	35140 0.68	22259 88.34	Метод спутниковых геодезических измерений (определений)	$Mt=\sqrt{(0.07^2+0.07^2)}=0.10$	—
н28У	—	—	35141 4.72	22259 80.40	Метод спутниковых геодезических измерений (определений)	$Mt=\sqrt{(0.07^2+0.07^2)}=0.10$	—

2. Сведения о частях границ уточняемого земельного участка с кадастровым номером 31:26:1804003:17

Обозначение части границ		Горизонтальное проложение (S), м	Описание прохождения части границ	Сведения о согласовании местоположения границ (согласовано/спорное)
от т.	до т.			
1	2	3	4	5
н28У	н27У	40.34	—	—
н27У	н35У	19.20	—	—
н35У	н36У	17.75	—	—
н36У	н37У	56.82	—	—
н37У	н28У	16.13	—	—

3. Сведения о характеристиках уточняемого земельного участка с кадастровым номером 31:26:1804003:17

№ п/п	Наименование характеристики земельного участка	Значение характеристики
1	2	3
1.	Адрес земельного участка	Белгородская обл, р-н Валуйский, с Новоказакское, ул Комарова, д 34

1.1	Сведения о местоположении земельного участка (при отсутствии адреса) в структурированном в соответствии с федеральной информационной адресной системой виде	—
1.2	Дополнительные сведения о местоположении земельного участка	—
2.	Площадь земельного участка \pm величина погрешности определения (вычисления) площади ($P \pm \Delta P$), м ²	992 кв.м \pm 7 кв.м
3.	Формула, примененная для вычисления предельной погрешности определения площади земельного участка с подставленными значениями и итоговые (вычисленные) значения (ΔP), м ²	$\Delta P = 2 * 0.10 * \sqrt{992} * \sqrt{((1 + 1.65^2)/(2 * 1.65))} = 7$
4.	Площадь земельного участка согласно сведениям Единого государственного реестра недвижимости ($P_{\text{кад}}$), м ²	1025
5.	Оценка расхождения P и $P_{\text{кад}}$ ($P - P_{\text{кад}}$), м ²	33 кв.м
6.	Предельные минимальный и максимальный размеры земельного участка ($P_{\text{мин}}$ и $P_{\text{макс}}$), м ²	1500 5000
7.	Вид (виды) разрешенного использования	Для ведения личного подсобного хозяйства (приусадебный земельный участок)
7.1	Дополнительные сведения об использовании земельного участка	—
8.	Кадастровый или иной государственный учетный номер (инвентарный) здания, сооружения, объекта незавершенного строительства, расположенного на земельном участке	31:26:1804003:56
9.	Сведения о земельных участках (землях общего пользования, территории общего пользования), посредством которых обеспечивается доступ	—
10.	Иные сведения	—

4. Пояснения к сведениям об уточняемом земельном участке с кадастровым номером:
31:26:1804003:17

1.	В связи с тем, что местоположение границ земельного участка с кадастровым номером 31:26:1804003:17 отсутствует в ГКН (границы о земельном участке не установлены в соответствии с требованиями земельного законодательства), было произведено уточнение границы земельного участка согласно сложившемуся порядку пользования на местности и закрепленному забору. В результате геодезических измерений было установлено, что
----	--

площадь земельного участка уменьшилась на 33 кв.м. относительно сведений, содержащихся в ЕГРН, что меньше площади земельного участка, сведения о котором содержатся в Едином государственном реестре недвижимости, не более чем на десять процентов, что не противоречит части 2 пункта 3 статьи 42.8 ФЗ № 221 от 24.07.2007 г. О кадастровой деятельности.

Сведения об уточняемых земельных участках

1. Сведения о характерных точках границ уточняемого земельного участка с кадастровым номером 31:26:1804003:18

Система координат МСК-31

Зона № 2

Обозначение характерных точек границ	Координаты, м				Метод определения координат	Формулы, примененные для расчета средней квадратической погрешности определения координат характерных точек границ (Mt), с подставленными в такие формулы значениями и итоговые (вычисленные) значения Mt, м	Описание закрепления точки
	содержатся в Едином государственном реестре недвижимости		определены в результате выполнения комплексных кадастровых работ				
	X	Y	X	Y			
1	2	3	4	5	6	7	8
н39У	—	—	35138 3.09	22259 93.19	Метод спутниковых геодезических измерений (определений)	$Mt=\sqrt{(0.07^2+0.07^2)}$ =0.10	—
н38У	—	—	35140 5.03	22260 46.88	Метод спутниковых геодезических измерений (определений)	$Mt=\sqrt{(0.07^2+0.07^2)}$ =0.10	—
н42У	—	—	35141 6.37	22260 72.67	Метод спутниковых геодезических	$Mt=\sqrt{(0.07^2+0.07^2)}$ =0.10	—

					измерений (определени й)		
н43У	—	—	35140 1.30	22260 79.19	Метод спутниковы х геодезическ их измерений (определени й)	$Mt=\sqrt{(0.07^2+0.07^2)}$ =0.10	—
н44У	—	—	35139 6.28	22260 67.45	Метод спутниковы х геодезическ их измерений (определени й)	$Mt=\sqrt{(0.07^2+0.07^2)}$ =0.10	—
н45У	—	—	35136 4.90	22259 94.03	Метод спутниковы х геодезическ их измерений (определени й)	$Mt=\sqrt{(0.07^2+0.07^2)}$ =0.10	—
н46У	—	—	35137 4.18	22259 90.14	Метод спутниковы х геодезическ их измерений (определени й)	$Mt=\sqrt{(0.07^2+0.07^2)}$ =0.10	—
н47У	—	—	35137 6.29	22259 95.08	Метод спутниковы х геодезическ их измерений (определени й)	$Mt=\sqrt{(0.07^2+0.07^2)}$ =0.10	—
н39У	—	—	35138 3.09	22259 93.19	Метод спутниковы х геодезическ	$Mt=\sqrt{(0.07^2+0.07^2)}$ =0.10	—

					их измерений (определени й)		
--	--	--	--	--	--------------------------------------	--	--

2. Сведения о частях границ уточняемого земельного участка с кадастровым номером 31:26:1804003:18

Обозначение части границ		Горизонтальное проложение (S), м	Описание прохождения части границ	Сведения о согласовании местоположения границ (согласовано/спорное)
от т.	до т.			
1	2	3	4	5
н39У	н38У	58.00	—	—
н38У	н42У	28.17	—	—
н42У	н43У	16.42	—	—
н43У	н44У	12.77	—	—
н44У	н45У	79.84	—	—
н45У	н46У	10.06	—	—
н46У	н47У	5.37	—	—
н47У	н39У	7.06	—	—

3. Сведения о характеристиках уточняемого земельного участка с кадастровым номером 31:26:1804003:18

№ п/п	Наименование характеристики земельного участка	Значение характеристики
1	2	3
1.	Адрес земельного участка	Белгородская обл, р-н Валуйский, с Новоказацкое, ул Комарова, д 38
1.1	Сведения о местоположении земельного участка (при отсутствии адреса) в структурированном в соответствии с федеральной информационной адресной системой виде	—
1.2	Дополнительные сведения о местоположении земельного участка	—
2.	Площадь земельного участка \pm величина погрешности определения (вычисления) площади ($P \pm \Delta P$), м ²	1488 кв.м \pm 8 кв.м

3.	Формула, примененная для вычисления предельной погрешности определения площади земельного участка с подставленными значениями и итоговые (вычисленные) значения (ΔP), м ²	$\Delta P = 2 * 0.10 * \sqrt{1488} * \sqrt{((1 + 1.73^2)/(2 * 1.73))} = 8$
4.	Площадь земельного участка согласно сведениям Единого государственного реестра недвижимости ($P_{\text{кад}}$), м ²	1500
5.	Оценка расхождения P и $P_{\text{кад}}$ ($P - P_{\text{кад}}$), м ²	12 кв.м
6.	Предельные минимальный и максимальный размеры земельного участка ($P_{\text{мин}}$ и $P_{\text{макс}}$), м ²	1500 5000
7.	Вид (виды) разрешенного использования	Для ведения личного подсобного хозяйства (приусадебный земельный участок)
7.1	Дополнительные сведения об использовании земельного участка	—
8.	Кадастровый или иной государственный учетный номер (инвентарный) здания, сооружения, объекта незавершенного строительства, расположенного на земельном участке	31:26:1801004:121
9.	Сведения о земельных участках (землях общего пользования, территории общего пользования), посредством которых обеспечивается доступ	—
10.	Иные сведения	—

4. Пояснения к сведениям об уточняемом земельном участке с кадастровым номером: 31:26:1804003:18

1.	В связи с тем, что местоположение границ земельного участка с кадастровым номером 31:26:1804003:18 отсутствует в ГКН (границы о земельном участке не установлены в соответствии с требованиями земельного законодательства), было произведено уточнение границы земельного участка согласно сложившемуся порядку пользования на местности и закрепленному забору. В результате геодезических измерений было установлено, что площадь земельного участка уменьшилась на 12 кв.м. относительно сведений, содержащихся в ЕГРН, что меньше площади земельного участка, сведения о котором содержатся в Едином государственном реестре недвижимости, не более чем на десять процентов, что не противоречит части 2 пункта 3 статьи 42.8 ФЗ № 221 от 24.07.2007 г. О кадастровой деятельности.
----	--

Сведения об уточняемых земельных участках

1. Сведения о характерных точках границ уточняемого земельного участка с кадастровым номером 31:26:1804003:19

Система координат МСК-31

Зона № 2

Обозначение характерных точек границ	Координаты, м				Метод определения координат	Формулы, примененные для расчета средней квадратической погрешности определения координат характерных точек границ (Mt), с подставленными в такие формулы значениями и итоговые (вычисленные) значения Mt, м	Описание закрепления точки
	содержатся в Едином государственном реестре недвижимости		определены в результате выполнения комплексных кадастровых работ				
	X	Y	X	Y			
1	2	3	4	5	6	7	8
н45У	—	—	35136 4.90	22259 94.03	Метод спутниковых геодезических измерений (определений)	$Mt=\sqrt{(0.07^2+0.07^2)}$ =0.10	—
н44У	—	—	35139 6.28	22260 67.45	Метод спутниковых геодезических измерений (определений)	$Mt=\sqrt{(0.07^2+0.07^2)}$ =0.10	—
н48У	—	—	35138 1.57	22260 73.69	Метод спутниковых геодезических измерений (определений)	$Mt=\sqrt{(0.07^2+0.07^2)}$ =0.10	—
н49У	—	—	35134 9.64	22260 00.54	Метод спутниковых геодезических измерений (определений)	$Mt=\sqrt{(0.07^2+0.07^2)}$ =0.10	—

н45У	—	—	35136 4.90	22259 94.03	Метод спутниковы х геодезическ их измерений (определени й)	$Mt = \sqrt{(0.07^2 + 0.07^2)} = 0.10$	—
------	---	---	---------------	----------------	---	--	---

2. Сведения о частях границ уточняемого земельного участка с кадастровым номером 31:26:1804003:19

Обозначение части границ		Горизонтальное проложение (S), м	Описание прохождения части границ	Сведения о согласовании местоположения границ (согласовано/спорное)
от т.	до т.			
1	2	3	4	5
н45У	н44У	79.84	—	—
н44У	н48У	15.98	—	—
н48У	н49У	79.82	—	—
н49У	н45У	16.59	—	—

3. Сведения о характеристиках уточняемого земельного участка с кадастровым номером 31:26:1804003:19

№ п/п	Наименование характеристики земельного участка	Значение характеристики
1	2	3
1.	Адрес земельного участка	Белгородская обл, р-н Валуйский, с Новоказачкое, ул Комарова, д 40
1.1	Сведения о местоположении земельного участка (при отсутствии адреса) в структурированном в соответствии с федеральной информационной адресной системой виде	—
1.2	Дополнительные сведения о местоположении земельного участка	—
2.	Площадь земельного участка \pm величина погрешности определения (вычисления) площади ($P \pm \Delta P$), м ²	1300 кв.м \pm 8 кв.м
3.	Формула, примененная для вычисления предельной погрешности определения площади земельного участка с подставленными значениями и итоговые	$\Delta P = 2 * 0.10 * \sqrt{1300} * \sqrt{((1 + 1.71^2)/(2 * 1.71))} = 8$

	(вычисленные) значения (ΔP), м ²	
4.	Площадь земельного участка согласно сведениям Единого государственного реестра недвижимости ($P_{\text{кад}}$), м ²	1300
5.	Оценка расхождения P и $P_{\text{кад}}$ ($P - P_{\text{кад}}$), м ²	0 кв.м
6.	Предельные минимальный и максимальный размеры земельного участка ($P_{\text{мин}}$ и $P_{\text{макс}}$), м ²	1500 5000
7.	Вид (виды) разрешенного использования	Для ведения личного подсобного хозяйства (приусадебный земельный участок)
7.1	Дополнительные сведения об использовании земельного участка	—
8.	Кадастровый или иной государственный учетный номер (инвентарный) здания, сооружения, объекта незавершенного строительства, расположенного на земельном участке	—
9.	Сведения о земельных участках (землях общего пользования, территории общего пользования), посредством которых обеспечивается доступ	—
10.	Иные сведения	—

4. Пояснения к сведениям об уточняемом земельном участке с кадастровым номером:
31:26:1804003:19

1.	В связи с тем, что местоположение границ земельного участка с кадастровым номером 31:26:1804003:19 отсутствует в ГКН (границы о земельном участке не установлены в соответствии с требованиями земельного законодательства), было произведено уточнение границы земельного участка согласно сложившемуся порядку пользования на местности и закреплённому забору. В результате геодезических измерений было установлено, что площадь земельного участка не изменилась относительно сведений, содержащихся в ЕГРН.
----	---

Сведения об уточняемых земельных участках

1. Сведения о характерных точках границ уточняемого земельного участка с кадастровым номером 31:26:1804003:24

Система координат МСК-31

Зона № 2

Обозначение	Координаты, м	Метод	Формулы,	Описание
-------------	---------------	-------	----------	----------

ние характерн ых точек границ	содержатся в Едином государственном реестре недвижимости		определены в результате выполнения комплексных кадастровых работ		определения координат	примененные для расчета средней квадратической погрешности определения координат характерных точек границ (Mt), с подставленными в такие формулы значениями и итоговые (вычисленные) значения Mt, м	закрепления точки
	X	Y	X	Y			
1	2	3	4	5	6	7	8
н56У	—	—	35134 6.35	22258 60.36	Метод спутниковы х геодезическ их измерений (определени й)	$Mt=\sqrt{(0.07^2+0.07^2)}$ =0.10	—
н55У	—	—	35138 0.41	22259 01.22	Метод спутниковы х геодезическ их измерений (определени й)	$Mt=\sqrt{(0.07^2+0.07^2)}$ =0.10	—
6	—	—	35137 0.38	22259 19.38	Метод спутниковы х геодезическ их измерений (определени й)	$Mt=\sqrt{(0.07^2+0.07^2)}$ =0.10	—
8	—	—	35135 3.68	22258 97.59	Метод спутниковы х геодезическ их измерений (определени й)	$Mt=\sqrt{(0.07^2+0.07^2)}$ =0.10	—
н58У	—	—	35133	22258	Метод	$Mt=\sqrt{(0.07^2+0.07^2)}$	—

			4.71	70.83	спутниковы х геодезическ их измерений (определени й)	=0.10	
н56У	—	—	35134 6.35	22258 60.36	Метод спутниковы х геодезическ их измерений (определени й)	$Mt=\sqrt{(0.07^2+0.07^2)}$ =0.10	—

2. Сведения о частях границ уточняемого земельного участка с кадастровым номером 31:26:1804003:24

Обозначение части границ		Горизонтальное проложение (S), м	Описание прохождения части границ	Сведения о согласовании местоположения границ (согласовано/спорное)
от т.	до т.			
1	2	3	4	5
н56У	н55У	53.19	—	—
н55У	6	20.75	—	—
6	8	27.45	—	—
8	н58У	32.80	—	—
н58У	н56У	15.66	—	—

3. Сведения о характеристиках уточняемого земельного участка с кадастровым номером 31:26:1804003:24

№ п/п	Наименование характеристики земельного участка	Значение характеристики
1	2	3
1.	Адрес земельного участка	Белгородская обл, р-н Валуйский, с Новоказачкое, ул Комарова, д 19
1.1	Сведения о местоположении земельного участка (при отсутствии адреса) в структурированном в соответствии с федеральной информационной адресной системой виде	—

1.2	Дополнительные сведения о местоположении земельного участка	—
2.	Площадь земельного участка ± величина погрешности определения (вычисления) площади (Р ± ΔР), м ²	1000 кв.м ± 6 кв.м
3.	Формула, примененная для вычисления предельной погрешности определения площади земельного участка с подставленными значениями и итоговые (вычисленные) значения (ΔР), м ²	$\Delta P = 2 * 0.10 * \sqrt{1000} * \sqrt{((1 + 1.29^2)/(2 * 1.29))} = 6$
4.	Площадь земельного участка согласно сведениям Единого государственного реестра недвижимости (Р _{кад}), м ²	1000
5.	Оценка расхождения Р и Р _{кад} (Р - Р _{кад}), м ²	0 кв.м
6.	Предельные минимальный и максимальный размеры земельного участка (Р _{мин} и Р _{макс}), м ²	1500 5000
7.	Вид (виды) разрешенного использования	Для ведения личного подсобного хозяйства (приусадебный земельный участок)
7.1	Дополнительные сведения об использовании земельного участка	—
8.	Кадастровый или иной государственный учетный номер (инвентарный) здания, сооружения, объекта незавершенного строительства, расположенного на земельном участке	—
9.	Сведения о земельных участках (землях общего пользования, территории общего пользования), посредством которых обеспечивается доступ	—
10.	Иные сведения	—
4. Пояснения к сведениям об уточняемом земельном участке с кадастровым номером: <u>31:26:1804003:24</u>		
1.	В связи с тем, что местоположение границ земельного участка с кадастровым номером 31:26:1804003:24 отсутствует в ГКН (границы о земельном участке не установлены в соответствии с требованиями земельного законодательства), было произведено уточнение границы земельного участка согласно сложившемуся порядку пользования на местности и закрепленному забору. В результате геодезических измерений было установлено, что площадь земельного участка не изменилась относительно сведений, содержащихся в ЕГРН.	
Сведения об уточняемых земельных участках		

1. Сведения о характерных точках границ уточняемого земельного участка с кадастровым номером 31:26:1804003:25

Система координат МСК-31

Зона № 2

Обозначение характерных точек границ	Координаты, м				Метод определения координат	Формулы, примененные для расчета средней квадратической погрешности определения координат характерных точек границ (Mt), с подставленными в такие формулы значениями и итоговые (вычисленные) значения Mt, м	Описание закрепления точки
	содержатся в Едином государственном реестре недвижимости		определены в результате выполнения комплексных кадастровых работ				
	X	Y	X	Y			
1	2	3	4	5	6	7	8
н52У	—	—	35138 8.26	22258 63.76	Метод спутниковых геодезических измерений (определений)	$Mt=\sqrt{(0.07^2+0.07^2)}$ =0.10	—
н51У	—	—	35139 8.01	22258 70.52	Метод спутниковых геодезических измерений (определений)	$Mt=\sqrt{(0.07^2+0.07^2)}$ =0.10	—
н50У	—	—	35140 3.41	22258 76.34	Метод спутниковых геодезических измерений (определений)	$Mt=\sqrt{(0.07^2+0.07^2)}$ =0.10	—
н55У	—	—	35138 0.41	22259 01.22	Метод спутниковых геодезическ	$Mt=\sqrt{(0.07^2+0.07^2)}$ =0.10	—

					их измерений (определени й)		
н56У	—	—	35134 6.35	22258 60.36	Метод спутниковы х геодезическ их измерений (определени й)	$Mt=\sqrt{(0.07^2+0.07^2)}$ =0.10	—
н57У	—	—	35134 1.19	22258 54.17	Метод спутниковы х геодезическ их измерений (определени й)	$Mt=\sqrt{(0.07^2+0.07^2)}$ =0.10	—
н53У	—	—	35135 4.60	22258 40.16	Метод спутниковы х геодезическ их измерений (определени й)	$Mt=\sqrt{(0.07^2+0.07^2)}$ =0.10	—
н52У	—	—	35138 8.26	22258 63.76	Метод спутниковы х геодезическ их измерений (определени й)	$Mt=\sqrt{(0.07^2+0.07^2)}$ =0.10	—

2. Сведения о частях границ уточняемого земельного участка с кадастровым номером 31:26:1804003:25

Обозначение части границ		Горизонтальное проложение (S), м	Описание прохождения части границ	Сведения о согласовании местоположения границ (согласовано/спорное)
от т.	до т.			
1	2	3	4	5
н52У	н51У	11.86	—	—

н51У	н50У	7.94	—	—
н50У	н55У	33.88	—	—
н55У	н56У	53.19	—	—
н56У	н57У	8.06	—	—
н57У	н53У	19.39	—	—
н53У	н52У	41.11	—	—

3. Сведения о характеристиках уточняемого земельного участка с кадастровым номером 31:26:1804003:25

№ п/п	Наименование характеристики земельного участка	Значение характеристики
1	2	3
1.	Адрес земельного участка	Белгородская обл, р-н Валуйский, с Новоказакское, ул Комарова, д 17
1.1	Сведения о местоположении земельного участка (при отсутствии адреса) в структурированном в соответствии с федеральной информационной адресной системой виде	—
1.2	Дополнительные сведения о местоположении земельного участка	—
2.	Площадь земельного участка \pm величина погрешности определения (вычисления) площади ($P \pm \Delta P$), м ²	1657 кв.м \pm 8 кв.м
3.	Формула, примененная для вычисления предельной погрешности определения площади земельного участка с подставленными значениями и итоговые (вычисленные) значения (ΔP), м ²	$\Delta P = 2 * 0.10 * \sqrt{1657} * \sqrt{((1 + 1.02^2)/(2 * 1.02))} = 8$
4.	Площадь земельного участка согласно сведениям Единого государственного реестра недвижимости ($P_{\text{кад}}$), м ²	1500
5.	Оценка расхождения P и $P_{\text{кад}}$ ($P - P_{\text{кад}}$), м ²	157 кв.м
6.	Предельные минимальный и максимальный размеры земельного участка ($P_{\text{мин}}$ и $P_{\text{макс}}$), м ²	1500 5000
7.	Вид (виды) разрешенного использования	Для ведения личного подсобного хозяйства (приусадебный земельный участок)

7.1	Дополнительные сведения об использовании земельного участка	—
8.	Кадастровый или иной государственный учетный номер (инвентарный) здания, сооружения, объекта незавершенного строительства, расположенного на земельном участке	—
9.	Сведения о земельных участках (землях общего пользования, территории общего пользования), посредством которых обеспечивается доступ	—
10.	Иные сведения	—

4. Пояснения к сведениям об уточняемом земельном участке с кадастровым номером: 31:26:1804003:25

1.	В связи с тем, что местоположение границ земельного участка с кадастровым номером 31:26:1804003:25 отсутствует в ГКН (границы о земельном участке не установлены в соответствии с требованиями земельного законодательства), было произведено уточнение границы земельного участка согласно сложившемуся порядку пользования на местности и закрепленному забору. В результате геодезических измерений было установлено, что площадь земельного участка увеличивается на 157 кв.м. относительно сведений, содержащихся в ЕГРН, что не превышает предельный минимальный размер земельных участков, установленный для территориальной зоны Ж-1 - Зона застройки индивидуальными жилыми домами и малоэтажными жилыми домами блокированной застройки, в которой расположен объект комплексных кадастровых работ, и не противоречит части 2 пункта 3 статьи 42.8 ФЗ № 221 от 24.07.2007 г. О кадастровой деятельности.
----	---

Сведения об уточняемых земельных участках

1. Сведения о характерных точках границ уточняемого земельного участка с кадастровым номером 31:26:1804003:26

Система координат МСК-31

Зона № 2

Обозначение характерных точек границ	Координаты, м				Метод определения координат	Формулы, примененные для расчета средней квадратической погрешности определения координат характерных точек границ (Mt), с подставленными в такие формулы значениями и итоговые (вычисленные) значения Mt, м	Описание закрепления точки
	содержатся в Едином государственном реестре недвижимости		определены в результате выполнения комплексных кадастровых работ				
	X	Y	X	Y			

1	2	3	4	5	6	7	8
9	–	–	35139 2.51	22258 36.69	Метод спутниковы х геодезическ их измерений (определени й)	$Mt=\sqrt{(0.07^2+0.07^2)}$ =0.10	–
20	–	–	35141 3.31	22258 65.64	Метод спутниковы х геодезическ их измерений (определени й)	$Mt=\sqrt{(0.07^2+0.07^2)}$ =0.10	–
н50У	–	–	35140 3.41	22258 76.34	Метод спутниковы х геодезическ их измерений (определени й)	$Mt=\sqrt{(0.07^2+0.07^2)}$ =0.10	–
н51У	–	–	35139 8.01	22258 70.52	Метод спутниковы х геодезическ их измерений (определени й)	$Mt=\sqrt{(0.07^2+0.07^2)}$ =0.10	–
н52У	–	–	35138 8.26	22258 63.76	Метод спутниковы х геодезическ их измерений (определени й)	$Mt=\sqrt{(0.07^2+0.07^2)}$ =0.10	–
н53У	–	–	35135 4.60	22258 40.16	Метод спутниковы х геодезическ их	$Mt=\sqrt{(0.07^2+0.07^2)}$ =0.10	–

					измерений (определени й)		
н54У	—	—	35137 7.88	22258 17.12	Метод спутниковы х геодезическ их измерений (определени й)	$Mt=\sqrt{(0.07^2+0.07^2)}$ =0.10	—
9	—	—	35139 2.51	22258 36.69	Метод спутниковы х геодезическ их измерений (определени й)	$Mt=\sqrt{(0.07^2+0.07^2)}$ =0.10	—

2. Сведения о частях границ уточняемого земельного участка с кадастровым номером 31:26:1804003:26

Обозначение части границ		Горизонтальное проложение (S), м	Описание прохождения части границ	Сведения о согласовании местоположения границ (согласовано/спорное)
от т.	до т.			
1	2	3	4	5
9	20	35.65	—	—
20	н50У	14.58	—	—
н50У	н51У	7.94	—	—
н51У	н52У	11.86	—	—
н52У	н53У	41.11	—	—
н53У	н54У	32.75	—	—
н54У	9	24.43	—	—

3. Сведения о характеристиках уточняемого земельного участка с кадастровым номером 31:26:1804003:26

№ п/п	Наименование характеристики земельного участка	Значение характеристики
1	2	3

1.	Адрес земельного участка	Белгородская обл, р-н Валуйский, с Новоказацкое, ул Комарова, д 15
1.1	Сведения о местоположении земельного участка (при отсутствии адреса) в структурированном в соответствии с федеральной информационной адресной системой виде	—
1.2	Дополнительные сведения о местоположении земельного участка	—
2.	Площадь земельного участка \pm величина погрешности определения (вычисления) площади ($P \pm \Delta P$), м ²	1378 кв.м \pm 7 кв.м
3.	Формула, примененная для вычисления предельной погрешности определения площади земельного участка с подставленными значениями и итоговые (вычисленные) значения (ΔP), м ²	$\Delta P = 2 * 0.10 * \sqrt{1378} * \sqrt{((1 + 1.01^2)/(2 * 1.01))} = 7$
4.	Площадь земельного участка согласно сведениям Единого государственного реестра недвижимости ($P_{\text{кад}}$), м ²	1505
5.	Оценка расхождения P и $P_{\text{кад}}$ ($P - P_{\text{кад}}$), м ²	127 кв.м
6.	Предельные минимальный и максимальный размеры земельного участка ($P_{\text{мин}}$ и $P_{\text{макс}}$), м ²	1500 5000
7.	Вид (виды) разрешенного использования	Для ведения личного подсобного хозяйства (приусадебный земельный участок)
7.1	Дополнительные сведения об использовании земельного участка	—
8.	Кадастровый или иной государственный учетный номер (инвентарный) здания, сооружения, объекта незавершенного строительства, расположенного на земельном участке	—
9.	Сведения о земельных участках (землях общего пользования, территории общего пользования), посредством которых обеспечивается доступ	—
10.	Иные сведения	—
4. Пояснения к сведениям об уточняемом земельном участке с кадастровым номером: <u>31:26:1804003:26</u>		
1.	В связи с тем, что местоположение границ земельного участка с кадастровым номером	

31:26:1804003:26 отсутствует в ГКН (границы о земельном участке не установлены в соответствии с требованиями земельного законодательства), было произведено уточнение границы земельного участка согласно сложившемуся порядку пользования на местности и закреплённому забору. В результате геодезических измерений было установлено, что площадь земельного участка уменьшилась на 127 кв.м. относительно сведений, содержащихся в ЕГРН, что меньше площади земельного участка, сведения о котором содержатся в Едином государственном реестре недвижимости, не более чем на десять процентов, что не противоречит части 2 пункта 3 статьи 42.8 ФЗ № 221 от 24.07.2007 г. О кадастровой деятельности.

Сведения об уточняемых земельных участках

1. Сведения о характерных точках границ уточняемого земельного участка с кадастровым номером 31:26:1804003:28

Система координат МСК-31

Зона № 2

Обозначение характерных точек границ	Координаты, м				Метод определения координат	Формулы, примененные для расчета средней квадратической погрешности определения координат характерных точек границ (Mt), с подставленными в такие формулы значениями и итоговые (вычисленные) значения Mt, м	Описание закрепления точки
	содержатся в Едином государственном реестре недвижимости		определены в результате выполнения комплексных кадастровых работ				
	X	Y	X	Y			
1	2	3	4	5	6	7	8
н17У	—	—	35172 6.01	22258 27.27	Метод спутниковых геодезических измерений (определений)	$Mt=\sqrt{(0.07^2+0.07^2)}$ =0.10	—
н18У	—	—	35173 3.26	22258 43.36	Метод спутниковых геодезических измерений (определений)	$Mt=\sqrt{(0.07^2+0.07^2)}$ =0.10	—
3	—	—	35171	22258	Метод	$Mt=\sqrt{(0.07^2+0.07^2)}$	—

			3.89	63.09	спутниковы х геодезическ их измерений (определени й)	=0.10	
2	—	—	35170 6.03	22258 31.88	Метод спутниковы х геодезическ их измерений (определени й)	$Mt=\sqrt{(0.07^2+0.07^2)}$ =0.10	—
н17У	—	—	35172 6.01	22258 27.27	Метод спутниковы х геодезическ их измерений (определени й)	$Mt=\sqrt{(0.07^2+0.07^2)}$ =0.10	—

2. Сведения о частях границ уточняемого земельного участка с кадастровым номером 31:26:1804003:28

Обозначение части границ		Горизонтальное проложение (S), м	Описание прохождения части границ	Сведения о согласовании местоположения границ (согласовано/спорное)
от т.	до т.			
1	2	3	4	5
н17У	н18У	17.65	—	—
н18У	3	27.65	—	—
3	2	32.18	—	—
2	н17У	20.50	—	—

3. Сведения о характеристиках уточняемого земельного участка с кадастровым номером 31:26:1804003:28

№ п/п	Наименование характеристики земельного участка	Значение характеристики
1	2	3
1.	Адрес земельного участка	Белгородская обл, р-н Валуйский, с Новоказачкое, ул

		Комарова, д 2
1.1	Сведения о местоположении земельного участка (при отсутствии адреса) в структурированном в соответствии с федеральной информационной адресной системой виде	—
1.2	Дополнительные сведения о местоположении земельного участка	—
2.	Площадь земельного участка \pm величина погрешности определения (вычисления) площади ($P \pm \Delta P$), м ²	557 кв.м \pm 5 кв.м
3.	Формула, примененная для вычисления предельной погрешности определения площади земельного участка с подставленными значениями и итоговые (вычисленные) значения (ΔP), м ²	$\Delta P = 2 * 0.10 * \sqrt{557} * \sqrt{((1 + 1.32^2)/(2 * 1.32))} = 5$
4.	Площадь земельного участка согласно сведениям Единого государственного реестра недвижимости ($P_{\text{кад}}$), м ²	400
5.	Оценка расхождения P и $P_{\text{кад}}$ ($P - P_{\text{кад}}$), м ²	157 кв.м
6.	Предельные минимальный и максимальный размеры земельного участка ($P_{\text{мин}}$ и $P_{\text{макс}}$), м ²	1500 5000
7.	Вид (виды) разрешенного использования	Для ведения личного подсобного хозяйства (приусадебный земельный участок)
7.1	Дополнительные сведения об использовании земельного участка	—
8.	Кадастровый или иной государственный учетный номер (инвентарный) здания, сооружения, объекта незавершенного строительства, расположенного на земельном участке	31:26:1804003:53
9.	Сведения о земельных участках (землях общего пользования, территории общего пользования), посредством которых обеспечивается доступ	—
10.	Иные сведения	—
4. Пояснения к сведениям об уточняемом земельном участке с кадастровым номером: 31:26:1804003:28		
1.	В связи с тем, что местоположение границ земельного участка с кадастровым номером 31:26:1804003:28 отсутствует в ГКН (границы о земельном участке не установлены в соответствии с требованиями земельного законодательства), было произведено уточнение границы земельного участка согласно сложившемуся порядку пользования на местности	

и закреплённому забору. В результате геодезических измерений было установлено, что площадь земельного участка увеличивается на 157 кв.м. относительно сведений, содержащихся в ЕГРН, что не превышает предельный минимальный размер земельных участков, установленный для территориальной зоны Ж-1 - Зона застройки индивидуальными жилыми домами и малоэтажными жилыми домами блокированной застройки, в которой расположен объект комплексных кадастровых работ, и не противоречит части 2 пункта 3 статьи 42.8 ФЗ № 221 от 24.07.2007 г. О кадастровой деятельности.

Сведения об уточняемых земельных участках

1. Сведения о характерных точках границ уточняемого земельного участка с кадастровым номером 31:26:1804003:30

Система координат МСК-31

Зона № 2

Обозначение характерных точек границ	Координаты, м				Метод определения координат	Формулы, примененные для расчета средней квадратической погрешности определения координат характерных точек границ (Mt), с подставленными в такие формулы значениями и итоговые (вычисленные) значения Mt, м	Описание закрепления точки
	содержатся в Едином государственном реестре недвижимости		определены в результате выполнения комплексных кадастровых работ				
	X	Y	X	Y			
1	2	3	4	5	6	7	8
н13У	—	—	35150 7.76	22255 80.78	Метод спутниковых геодезических измерений (определений)	$Mt=\sqrt{(0.07^2+0.07^2)}$ =0.10	—
н11У	—	—	35151 1.81	22255 94.43	Метод спутниковых геодезических измерений (определений)	$Mt=\sqrt{(0.07^2+0.07^2)}$ =0.10	—
н10У	—	—	35152 3.50	22256 33.88	Метод спутниковых	$Mt=\sqrt{(0.07^2+0.07^2)}$ =0.10	—

					х геодезическ их измерений (определени й)		
н14У	—	—	35149 7.16	22256 42.65	Метод спутниковы х геодезическ их измерений (определени й)	$Mt=\sqrt{(0.07^2+0.07^2)}$ =0.10	—
н12У	—	—	35148 2.50	22255 89.07	Метод спутниковы х геодезическ их измерений (определени й)	$Mt=\sqrt{(0.07^2+0.07^2)}$ =0.10	—
н13У	—	—	35150 7.76	22255 80.78	Метод спутниковы х геодезическ их измерений (определени й)	$Mt=\sqrt{(0.07^2+0.07^2)}$ =0.10	—

2. Сведения о частях границ уточняемого земельного участка с кадастровым номером 31:26:1804003:30

Обозначение части границ		Горизонтальное проложение (S), м	Описание прохождения части границ	Сведения о согласовании местоположения границ (согласовано/спорное)
от т.	до т.			
1	2	3	4	5
н13У	н11У	14.24	—	—
н11У	н10У	41.15	—	—
н10У	н14У	27.76	—	—
н14У	н12У	55.55	—	—
н12У	н13У	26.59	—	—

3. Сведения о характеристиках уточняемого земельного участка с кадастровым номером 31:26:1804003:30

№ п/п	Наименование характеристики земельного участка	Значение характеристики
1	2	3
1.	Адрес земельного участка	Белгородская обл, р-н Валуйский, с Новоказачкое, ул Комарова, д 7
1.1	Сведения о местоположении земельного участка (при отсутствии адреса) в структурированном в соответствии с федеральной информационной адресной системой виде	—
1.2	Дополнительные сведения о местоположении земельного участка	—
2.	Площадь земельного участка \pm величина погрешности определения (вычисления) площади ($P \pm \Delta P$), м ²	1506 кв.м \pm 8 кв.м
3.	Формула, примененная для вычисления предельной погрешности определения площади земельного участка с подставленными значениями и итоговые (вычисленные) значения (ΔP), м ²	$\Delta P = 2 * 0.10 * \sqrt{1506} * \sqrt{((1 + 1.51^2)/(2 * 1.51))} = 8$
4.	Площадь земельного участка согласно сведениям Единого государственного реестра недвижимости ($P_{\text{кад}}$), м ²	1500
5.	Оценка расхождения P и $P_{\text{кад}}$ ($P - P_{\text{кад}}$), м ²	6 кв.м
6.	Предельные минимальный и максимальный размеры земельного участка ($P_{\text{мин}}$ и $P_{\text{макс}}$), м ²	1500 5000
7.	Вид (виды) разрешенного использования	Для ведения личного подсобного хозяйства (приусадебный земельный участок)
7.1	Дополнительные сведения об использовании земельного участка	—
8.	Кадастровый или иной государственный учетный номер (инвентарный) здания, сооружения, объекта незавершенного строительства, расположенного на земельном участке	31:26:1804003:40
9.	Сведения о земельных участках (землях общего пользования, территории общего пользования),	—

	посредством которых обеспечивается доступ	
10.	Иные сведения	—

4. Пояснения к сведениям об уточняемом земельном участке с кадастровым номером:

31:26:1804003:30

1.	В связи с тем, что местоположение границ земельного участка с кадастровым номером 31:26:1804003:30 отсутствует в ГКН (границы о земельном участке не установлены в соответствии с требованиями земельного законодательства), было произведено уточнение границы земельного участка согласно сложившемуся порядку пользования на местности и закреплённому забору. В результате геодезических измерений было установлено, что площадь земельного участка увеличивается на 6 кв.м. относительно сведений, содержащихся в ЕГРН, что не превышает предельный минимальный размер земельных участков, установленный для территориальной зоны Ж-1 - Зона застройки индивидуальными жилыми домами и малоэтажными жилыми домами блокированной застройки, в которой расположен объект комплексных кадастровых работ, и не противоречит части 2 пункта 3 статьи 42.8 ФЗ № 221 от 24.07.2007 г. О кадастровой деятельности.
----	---

Сведения об уточняемых земельных участках

1. Сведения о характерных точках границ уточняемого земельного участка с кадастровым номером 31:26:1804003:33

Система координат МСК-31

Зона № 2

Обозначение характерных точек границ	Координаты, м				Метод определения координат	Формулы, примененные для расчета средней квадратической погрешности определения координат характерных точек границ (Mt), с подставленными в такие формулы значениями и итоговые (вычисленные) значения Mt, м	Описание закрепления точки
	содержатся в Едином государственном реестре недвижимости		определены в результате выполнения комплексных кадастровых работ				
	X	Y	X	Y			
1	2	3	4	5	6	7	8
н5У	—	—	35160 5.44	22255 44.54	Метод спутниковых геодезических измерений (определений)	$Mt=\sqrt{(0.07^2+0.07^2)}$ =0.10	—

н6У	—	—	35161 6.73	22255 78.24	Метод спутниковы х геодезическ их измерений (определени й)	$Mt=\sqrt{(0.07^2+0.07^2)}$ =0.10	—
н1У	—	—	35159 0.69	22255 87.32	Метод спутниковы х геодезическ их измерений (определени й)	$Mt=\sqrt{(0.07^2+0.07^2)}$ =0.10	—
н2У	—	—	35156 0.39	22255 97.27	Метод спутниковы х геодезическ их измерений (определени й)	$Mt=\sqrt{(0.07^2+0.07^2)}$ =0.10	—
н3У	—	—	35155 4.20	22255 79.89	Метод спутниковы х геодезическ их измерений (определени й)	$Mt=\sqrt{(0.07^2+0.07^2)}$ =0.10	—
н4У	—	—	35154 7.68	22255 61.54	Метод спутниковы х геодезическ их измерений (определени й)	$Mt=\sqrt{(0.07^2+0.07^2)}$ =0.10	—
н5У	—	—	35160 5.44	22255 44.54	Метод спутниковы х геодезическ их измерений (определени й)	$Mt=\sqrt{(0.07^2+0.07^2)}$ =0.10	—

					й)		
2. Сведения о частях границ уточняемого земельного участка с кадастровым номером 31:26:1804003:33							
Обозначение части границ		Горизонтальное проложение (S), м	Описание прохождения части границ	Сведения о согласовании местоположения границ (согласовано/спорное)			
от т.	до т.						
1	2	3	4	5			
н5У	н6У	35.54	—	—			
н6У	н1У	27.58	—	—			
н1У	н2У	31.89	—	—			
н2У	н3У	18.45	—	—			
н3У	н4У	19.47	—	—			
н4У	н5У	60.21	—	—			
3. Сведения о характеристиках уточняемого земельного участка с кадастровым номером 31:26:1804003:33							
№ п/п	Наименование характеристики земельного участка			Значение характеристики			
1	2			3			
1.	Адрес земельного участка			Белгородская обл, р-н Валуйский, с Новоказачкое, ул Комарова, д 1			
1.1	Сведения о местоположении земельного участка (при отсутствии адреса) в структурированном в соответствии с федеральной информационной адресной системой виде			—			
1.2	Дополнительные сведения о местоположении земельного участка			—			
2.	Площадь земельного участка ± величина погрешности определения (вычисления) площади (Р ± ΔР), м²			2205 кв.м ± 10 кв.м			
3.	Формула, примененная для вычисления предельной погрешности определения площади земельного участка с подставленными значениями и итоговые (вычисленные) значения (ΔР), м²			ΔР = 2 * 0.10 * √2205 * √((1 + 1.31²)/(2 * 1.31)) = 10			
4.	Площадь земельного участка согласно сведениям			1500			

	Единого государственного реестра недвижимости ($P_{\text{кад}}$), м^2	
5.	Оценка расхождения P и $P_{\text{кад}}$ ($P - P_{\text{кад}}$), м^2	705 кв.м
6.	Предельные минимальный и максимальный размеры земельного участка ($P_{\text{мин}}$ и $P_{\text{макс}}$), м^2	1500 5000
7.	Вид (виды) разрешенного использования	Для ведения личного подсобного хозяйства (приусадебный земельный участок)
7.1	Дополнительные сведения об использовании земельного участка	—
8.	Кадастровый или иной государственный учетный номер (инвентарный) здания, сооружения, объекта незавершенного строительства, расположенного на земельном участке	31:26:1804003:63
9.	Сведения о земельных участках (землях общего пользования, территории общего пользования), посредством которых обеспечивается доступ	—
10.	Иные сведения	—

4. Пояснения к сведениям об уточняемом земельном участке с кадастровым номером:
31:26:1804003:33

1.	В связи с тем, что местоположение границ земельного участка с кадастровым номером 31:26:1804003:33 отсутствует в ГКН (границы о земельном участке не установлены в соответствии с требованиями земельного законодательства), было произведено уточнение границы земельного участка согласно сложившемуся порядку пользования на местности и закрепленному забору. В результате геодезических измерений было установлено, что площадь земельного участка увеличивается на 705 кв.м. относительно сведений, содержащихся в ЕГРН, что не превышает предельный минимальный размер земельных участков, установленный для территориальной зоны Ж-1 - Зона застройки индивидуальными жилыми домами и малоэтажными жилыми домами блокированной застройки, в которой расположен объект комплексных кадастровых работ, и не противоречит части 2 пункта 3 статьи 42.8 ФЗ № 221 от 24.07.2007 г. О кадастровой деятельности.
----	---

Сведения об уточняемых земельных участках

1. Сведения о характерных точках границ уточняемого земельного участка с кадастровым номером 31:26:1804003:6

Система координат МСК-31

Зона № 2

Обозначение	Координаты, м	Метод	Формулы,	Описание
-------------	---------------	-------	----------	----------

ние характерн ых точек границ	содержатся в Едином государственном реестре недвижимости		определены в результате выполнения комплексных кадастровых работ		определения координат	примененные для расчета средней квадратической погрешности определения координат характерных точек границ (Mt), с подставленными в такие формулы значениями и итоговые (вычисленные) значения Mt, м	закрепления точки
	X	Y	X	Y			
1	2	3	4	5	6	7	8
5	—	—	35159 8.19	22258 65.35	Метод спутниковы х геодезическ их измерений (определени й)	$Mt=\sqrt{(0.07^2+0.07^2)}$ =0.10	—
4	—	—	35161 1.47	22259 00.84	Метод спутниковы х геодезическ их измерений (определени й)	$Mt=\sqrt{(0.07^2+0.07^2)}$ =0.10	—
н23У	—	—	35162 4.82	22259 47.83	Метод спутниковы х геодезическ их измерений (определени й)	$Mt=\sqrt{(0.07^2+0.07^2)}$ =0.10	—
н19У	—	—	35160 2.41	22259 54.68	Метод спутниковы х геодезическ их измерений (определени й)	$Mt=\sqrt{(0.07^2+0.07^2)}$ =0.10	—
н20У	—	—	35157	22258	Метод	$Mt=\sqrt{(0.07^2+0.07^2)}$	—

			6.90	57.32	спутниковы х геодезическ их измерений (определени й)	=0.10	
н21У	—	—	35157 9.63	22258 56.52	Метод спутниковы х геодезическ их измерений (определени й)	$Mt=\sqrt{(0.07^2+0.07^2)}$ =0.10	—
н22У	—	—	35158 6.52	22258 55.36	Метод спутниковы х геодезическ их измерений (определени й)	$Mt=\sqrt{(0.07^2+0.07^2)}$ =0.10	—
1	—	—	35159 3.68	22258 53.58	Метод спутниковы х геодезическ их измерений (определени й)	$Mt=\sqrt{(0.07^2+0.07^2)}$ =0.10	—
5	—	—	35159 8.19	22258 65.35	Метод спутниковы х геодезическ их измерений (определени й)	$Mt=\sqrt{(0.07^2+0.07^2)}$ =0.10	—

2. Сведения о частях границ уточняемого земельного участка с кадастровым номером 31:26:1804003:6

Обозначение части границ		Горизонтальное проложение (S), м	Описание прохождения части границ	Сведения о согласовании местоположения границ (согласовано/спорное)
от т.	до т.			
1	2	3	4	5

—	—	—	—	—
3. Сведения о характеристиках уточняемого земельного участка с кадастровым номером 31:26:1804003:6				
№ п/п	Наименование характеристики земельного участка	Значение характеристики		
1	2	3		
1.	Адрес земельного участка	Белгородская обл, р-н Валуйский, с Новоказацкое, ул Комарова, д 12		
1.1	Сведения о местоположении земельного участка (при отсутствии адреса) в структурированном в соответствии с федеральной информационной адресной системой виде	—		
1.2	Дополнительные сведения о местоположении земельного участка	—		
2.	Площадь земельного участка \pm величина погрешности определения (вычисления) площади ($P \pm \Delta P$), м ²	2131 кв.м \pm 10 кв.м		
3.	Формула, примененная для вычисления предельной погрешности определения площади земельного участка с подставленными значениями и итоговые (вычисленные) значения (ΔP), м ²	$\Delta P = 2 * 0.10 * \sqrt{2131} * \sqrt{((1 + 2.11^2)/(2 * 2.11))} = 10$		
4.	Площадь земельного участка согласно сведениям Единого государственного реестра недвижимости ($P_{\text{кад}}$), м ²	2100		
5.	Оценка расхождения P и $P_{\text{кад}}$ ($P - P_{\text{кад}}$), м ²	31 кв.м		
6.	Предельные минимальный и максимальный размеры земельного участка ($P_{\text{мин}}$ и $P_{\text{макс}}$), м ²	1500 5000		
7.	Вид (виды) разрешенного использования	Для ведения личного подсобного хозяйства (приусадебный земельный участок)		
7.1	Дополнительные сведения об использовании земельного участка	—		
8.	Кадастровый или иной государственный учетный номер (инвентарный) здания, сооружения, объекта незавершенного строительства, расположенного на земельном участке	31:26:1804003:43		
9.	Сведения о земельных участках (землях общего	—		

	пользования, территории общего пользования), посредством которых обеспечивается доступ	
10.	Иные сведения	—

4. Пояснения к сведениям об уточняемом земельном участке с кадастровым номером:
31:26:1804003:6

1.	В связи с тем, что местоположение границ земельного участка с кадастровым номером 31:26:1804003:6 отсутствует в ГКН (границы о земельном участке не установлены в соответствии с требованиями земельного законодательства), было произведено уточнение границы земельного участка согласно сложившемуся порядку пользования на местности и закреплённому забору. В результате геодезических измерений было установлено, что площадь земельного участка увеличивается на 31 кв.м. относительно сведений, содержащихся в ЕГРН, что не превышает предельный минимальный размер земельных участков, установленный для территориальной зоны Ж-1 - Зона застройки индивидуальными жилыми домами и малоэтажными жилыми домами блокированной застройки, в которой расположен объект комплексных кадастровых работ, и не противоречит части 2 пункта 3 статьи 42.8 ФЗ № 221 от 24.07.2007 г. О кадастровой деятельности.
----	---

Сведения об уточняемых земельных участках

1. Сведения о характерных точках границ уточняемого земельного участка с кадастровым номером 31:26:1804003:7

Система координат МСК-31

Зона № 2

Обозначение характерных точек границ	Координаты, м				Метод определения координат	Формулы, примененные для расчета средней квадратической погрешности определения координат характерных точек границ (Mt), с подставленными в такие формулы значениями и итоговые (вычисленные) значения Mt, м	Описание закрепления точки
	содержатся в Едином государственном реестре недвижимости		определены в результате выполнения комплексных кадастровых работ				
	X	Y	X	Y			
1	2	3	4	5	6	7	8
н20У	—	—	35157 6.90	22258 57.32	Метод спутниковых геодезических измерений (определений)	$Mt=\sqrt{(0.07^2+0.07^2)}$ =0.10	—

н19У	—	—	35160 2.41	22259 54.68	Метод спутниковы х геодезическ их измерений (определени й)	$Mt=\sqrt{(0.07^2+0.07^2)}$ =0.10	—
н24У	—	—	35159 2.22	22259 57.09	Метод спутниковы х геодезическ их измерений (определени й)	$Mt=\sqrt{(0.07^2+0.07^2)}$ =0.10	—
16	—	—	35159 1.50	22259 54.20	Метод спутниковы х геодезическ их измерений (определени й)	$Mt=\sqrt{(0.07^2+0.07^2)}$ =0.10	—
15	—	—	35157 1.01	22258 76.40	Метод спутниковы х геодезическ их измерений (определени й)	$Mt=\sqrt{(0.07^2+0.07^2)}$ =0.10	—
14	—	—	35156 9.99	22258 72.53	Метод спутниковы х геодезическ их измерений (определени й)	$Mt=\sqrt{(0.07^2+0.07^2)}$ =0.10	—
13	—	—	35156 9.25	22258 69.72	Метод спутниковы х геодезическ их измерений (определени й)	$Mt=\sqrt{(0.07^2+0.07^2)}$ =0.10	—

					й)		
12	—	—	35157 4.59	22258 68.04	Метод спутниковы х геодезическ их измерений (определени й)	$Mt=\sqrt{(0.07^2+0.07^2)}$ =0.10	—
11	—	—	35157 4.41	22258 67.07	Метод спутниковы х геодезическ их измерений (определени й)	$Mt=\sqrt{(0.07^2+0.07^2)}$ =0.10	—
10	—	—	35157 1.80	22258 58.82	Метод спутниковы х геодезическ их измерений (определени й)	$Mt=\sqrt{(0.07^2+0.07^2)}$ =0.10	—
н20У	—	—	35157 6.90	22258 57.32	Метод спутниковы х геодезическ их измерений (определени й)	$Mt=\sqrt{(0.07^2+0.07^2)}$ =0.10	—

2. Сведения о частях границ уточняемого земельного участка с кадастровым номером 31:26:1804003:7

Обозначение части границ		Горизонтальное проложение (S), м	Описание прохождения части границ	Сведения о согласовании местоположения границ (согласовано/спорное)
от т.	до т.			
1	2	3	4	5
н20У	н19У	100.65	—	—
н19У	н24У	10.47	—	—
н24У	16	2.98	—	—

16	15	80.45	—	—
15	14	4.00	—	—
14	13	2.91	—	—
13	12	5.60	—	—
12	11	0.99	—	—
11	10	8.65	—	—
10	н20У	5.32	—	—

3. Сведения о характеристиках уточняемого земельного участка с кадастровым номером 31:26:1804003:7

№ п/п	Наименование характеристики земельного участка	Значение характеристики
1	2	3
1.	Адрес земельного участка	Белгородская обл, р-н Валуйский, с Новоказачкое, ул Комарова
1.1	Сведения о местоположении земельного участка (при отсутствии адреса) в структурированном в соответствии с федеральной информационной адресной системой виде	—
1.2	Дополнительные сведения о местоположении земельного участка	—
2.	Площадь земельного участка \pm величина погрешности определения (вычисления) площади ($P \pm \Delta P$), м ²	1000 кв.м \pm 8 кв.м
3.	Формула, примененная для вычисления предельной погрешности определения площади земельного участка с подставленными значениями и итоговые (вычисленные) значения (ΔP), м ²	$\Delta P = 2 * 0.10 * \sqrt{1000} * \sqrt{((1 + 3.01^2)/(2 * 3.01))} = 8$
4.	Площадь земельного участка согласно сведениям Единого государственного реестра недвижимости ($P_{\text{кад}}$), м ²	1000
5.	Оценка расхождения P и $P_{\text{кад}}$ ($P - P_{\text{кад}}$), м ²	0 кв.м
6.	Предельные минимальный и максимальный размеры земельного участка ($P_{\text{мин}}$ и $P_{\text{макс}}$), м ²	1500 5000
7.	Вид (виды) разрешенного использования	Для ведения личного подсобного

		хозяйства (приусадебный земельный участок)
7.1	Дополнительные сведения об использовании земельного участка	—
8.	Кадастровый или иной государственный учетный номер (инвентарный) здания, сооружения, объекта незавершенного строительства, расположенного на земельном участке	—
9.	Сведения о земельных участках (землях общего пользования, территории общего пользования), посредством которых обеспечивается доступ	—
10.	Иные сведения	—

4. Пояснения к сведениям об уточняемом земельном участке с кадастровым номером:

31:26:1804003:7

1.	В связи с тем, что местоположение границ земельного участка с кадастровым номером 31:26:1804003:7 отсутствует в ГКН (границы о земельном участке не установлены в соответствии с требованиями земельного законодательства), было произведено уточнение границы земельного участка согласно сложившемуся порядку пользования на местности и закреплённому забору. В результате геодезических измерений было установлено, что площадь земельного участка не изменилась относительно сведений, содержащихся в ЕГРН.
----	--

Сведения об уточняемых земельных участках, необходимые для исправления реестровых ошибок в сведениях о местоположении их границ

1. Сведения о характерных точках границ уточняемого земельного участка с кадастровым номером 31:26:1804003:31

Система координат МСК-31

Зона № 2

Обозначение характерных точек границ	Координаты, м				Метод определения координат	Формулы, примененные для расчета средней квадратической погрешности определения координат характерных точек границ (Mt), с подставленными в такие формулы значениями и итоговые (вычисленные) значения Mt, м	Описание закрепления точки
	содержатся в Едином государственно м реестре недвижимости		определены в ходе выполнения комплексных кадастровых работ				
	X	Y	X	Y			
1	2	3	4	5	6	7	8

н16У	—	—	35150 1.74	22255 58.65	Метод спутниковых геодезических измерений (определений)	$Mt=\sqrt{(0.07^2+0.07^2)}=0.10$	—
12	16629. 82	16872. 85	—	—	—	$Mt=\sqrt{(0.21^2+0.21^2)}=0.30$	—
13	16629. 08	16873. 00	—	—	—	$Mt=\sqrt{(0.21^2+0.21^2)}=0.30$	—
14	16620. 64	16876. 02	—	—	—	$Mt=\sqrt{(0.21^2+0.21^2)}=0.30$	—
15	16613. 52	16878. 56	—	—	—	$Mt=\sqrt{(0.21^2+0.21^2)}=0.30$	—
16	16603. 52	16844. 75	—	—	—	$Mt=\sqrt{(0.21^2+0.21^2)}=0.30$	—
17	16620. 06	16839. 85	—	—	—	$Mt=\sqrt{(0.21^2+0.21^2)}=0.30$	—
н13У	—	—	35150 7.76	22255 80.78	Метод спутниковых геодезических измерений (определений)	$Mt=\sqrt{(0.07^2+0.07^2)}=0.10$	—
н12У	—	—	35148 2.50	22255 89.07	Метод спутниковых геодезических измерений (определений)	$Mt=\sqrt{(0.07^2+0.07^2)}=0.10$	—
н15У	—	—	35147 5.80	22255 66.53	Метод спутниковых геодезических измерений (определений)	$Mt=\sqrt{(0.07^2+0.07^2)}=0.10$	—
н16У	—	—	35150 1.74	22255 58.65	Метод спутниковых геодезических измерений (определений)	$Mt=\sqrt{(0.07^2+0.07^2)}=0.10$	—

2. Сведения о частях границ уточняемого земельного участка с кадастровым номером 31:26:1804003:31

Обозначение части границ	Горизонтальное проложение (S), м	Описание прохождения	Сведения о согласовании местоположения границ
--------------------------	----------------------------------	----------------------	---

от т.	до т.		части границ	(согласовано/спорное)
1	2	3	4	5
н16У	н13У	22.93	—	—
н13У	н12У	26.59	—	—
н12У	н15У	23.51	—	—
н15У	н16У	27.11	—	—

3. Сведения о характеристиках уточняемого земельного участка с кадастровым номером 31:26:1804003:31

№ п/п	Наименование характеристики	Значение характеристики
1	2	3
1.	Адрес земельного участка	—
1.1	Сведения о местоположении земельного участка (при отсутствии адреса) в структурированном в соответствии с федеральной информационной адресной системой виде	Белгородская обл, р-н Валуйский, с Новоказачкое, ул Комарова, д 7
1.2	Дополнительные сведения о местоположении земельного участка	—
2.	Площадь земельного участка \pm величина предельной погрешности определения (вычисления) площади ($P \pm \Delta P$), м ²	623 кв.м \pm 5 кв.м
3.	Формула, примененная для вычисления предельной погрешности определения площади земельного участка с подставленными значениями (ΔP), м ²	$\Delta P = 2 * 0.10 * \sqrt{623} * \sqrt{((1 + 1.05^2)/(2 * 1.05))} = 5$
4.	Площадь земельного участка согласно сведениям Единого государственного реестра недвижимости ($P_{\text{кад}}$), м ²	600
5.	Оценка расхождения P и $P_{\text{кад}}$ ($P - P_{\text{кад}}$), м ²	23 кв.м
6.	Предельные минимальный и максимальный размеры земельного участка ($P_{\text{мин}}$ и $P_{\text{макс}}$), м ²	1500 5000
7.	Кадастровый номер или иной государственный учетный номер (инвентарный) объекта недвижимости, расположенного на земельном участке	—
8.	Вид (виды) разрешенного использования	Для ведения личного подсобного

		хозяйства (приусадебный земельный участок)
8.1	Дополнительные сведения об использовании земельного участка	—
9.	Сведения о земельных участках (землях общего пользования, территории общего пользования), посредством которых обеспечивается доступ	—
10.	Иные сведения	—

4. Пояснения к сведениям об уточняемом земельном участке с кадастровым номером: 31:26:1804003:31

1.	В связи с тем, что земельный участок с кадастровым номером 31:26:1804003:31 стоит в старой системе координат, что не позволяет определить местоположение границ участка на местности в соответствии с требованиями земельного законодательства, кадастровым инженером проводится исправление реестровой ошибки в системе координат МСК-31. В ходе проведения повторных кадастровых работ, площадь уточняемого земельного участка увеличилась на 23 кв.м. относительно сведений, содержащихся в ЕГРН, что не превышает предельный минимальный размер земельных участков, установленный для территориальной зоны Ж-1 - Зона застройки индивидуальными жилыми домами и малоэтажными жилыми домами блокированной застройки, в которой расположен объект комплексных кадастровых работ, и не противоречит части 2 пункта 3 статьи 42.8 ФЗ № 221 от 24.07.2007 г. О кадастровой деятельности.
----	---

Сведения об уточняемых земельных участках, необходимые для исправления реестровых ошибок в сведениях о местоположении их границ

1. Сведения о характерных точках границ уточняемого земельного участка с кадастровым номером 31:26:1804003:32

Система координат МСК-31

Зона № 2

Обозначение характерных точек границ	Координаты, м				Метод определения координат	Формулы, примененные для расчета средней квадратической погрешности определения координат характерных точек границ (Mt), с подставленными в такие формулы значениями и итоговые (вычисленные) значения Mt, м	Описание закрепления точки
	содержатся в Едином государственно м реестре недвижимости		определены в ходе выполнения комплексных кадастровых работ				
	X	Y	X	Y			
1	2	3	4	5	6	7	8
n1У	—	—	35159	22255	Метод	$Mt=\sqrt{(0.07^2+0.07^2)}=$	—

			0.69	87.32	спутниковых геодезических измерений (определений)	0.10	
12	16629. 82	16872. 85	–	–	–	$Mt=\sqrt{(0.21^2+0.21^2)}=0.30$	–
17	16620. 06	16839. 85	–	–	–	$Mt=\sqrt{(0.21^2+0.21^2)}=0.30$	–
24	16658. 86	16815. 72	–	–	–	$Mt=\sqrt{(0.21^2+0.21^2)}=0.30$	–
25	16665. 48	16833. 04	–	–	–	$Mt=\sqrt{(0.21^2+0.21^2)}=0.30$	–
26	16650. 08	16838. 92	–	–	–	$Mt=\sqrt{(0.21^2+0.21^2)}=0.30$	–
18	16660. 86	16867. 56	–	–	–	$Mt=\sqrt{(0.21^2+0.21^2)}=0.30$	–
19	16659. 35	16867. 56	–	–	–	$Mt=\sqrt{(0.21^2+0.21^2)}=0.30$	–
20	16649. 48	16871. 08	–	–	–	$Mt=\sqrt{(0.21^2+0.21^2)}=0.30$	–
21	16644. 22	16872. 85	–	–	–	$Mt=\sqrt{(0.21^2+0.21^2)}=0.30$	–
22	16639. 02	16871. 70	–	–	–	$Mt=\sqrt{(0.21^2+0.21^2)}=0.30$	–
23	16634. 43	16873. 17	–	–	–	$Mt=\sqrt{(0.21^2+0.21^2)}=0.30$	–
н7У	–	–	35159 6.67	22256 12.53	Метод спутниковых геодезических измерений (определений)	$Mt=\sqrt{(0.07^2+0.07^2)}=0.10$	–
н8У	–	–	35156 3.88	22256 24.93	Метод спутниковых геодезических измерений (определений)	$Mt=\sqrt{(0.07^2+0.07^2)}=0.10$	–
н9У	–	–	35154 0.89	22256 32.95	Метод спутниковых геодезических измерений	$Mt=\sqrt{(0.07^2+0.07^2)}=0.10$	–

					(определений)		
н10У	–	–	35152 3.50	22256 33.88	Метод спутниковых геодезических измерений (определений)	$Mt=\sqrt{(0.07^2+0.07^2)}=0.10$	–
н11У	–	–	35151 1.81	22255 94.43	Метод спутниковых геодезических измерений (определений)	$Mt=\sqrt{(0.07^2+0.07^2)}=0.10$	–
н3У	–	–	35155 4.20	22255 79.89	Метод спутниковых геодезических измерений (определений)	$Mt=\sqrt{(0.07^2+0.07^2)}=0.10$	–
н2У	–	–	35156 0.39	22255 97.27	Метод спутниковых геодезических измерений (определений)	$Mt=\sqrt{(0.07^2+0.07^2)}=0.10$	–
н1У	–	–	35159 0.69	22255 87.32	Метод спутниковых геодезических измерений (определений)	$Mt=\sqrt{(0.07^2+0.07^2)}=0.10$	–

2. Сведения о частях границ уточняемого земельного участка с кадастровым номером 31:26:1804003:32

Обозначение части границ		Горизонтальное проложение (S), м	Описание прохождения части границ	Сведения о согласовании местоположения границ (согласовано/спорное)
от т.	до т.			
1	2	3	4	5
н1У	н7У	25.91	–	–
н7У	н8У	35.06	–	–
н8У	н9У	24.35	–	–
н9У	н10У	17.41	–	–
н10У	н11У	41.15	–	–
н11У	н3У	44.81	–	–

н3У	н2У	18.45	—	—
н2У	н1У	31.89	—	—

3. Сведения о характеристиках уточняемого земельного участка с кадастровым номером 31:26:1804003:32

№ п/п	Наименование характеристики	Значение характеристики
1	2	3
1.	Адрес земельного участка	—
1.1	Сведения о местоположении земельного участка (при отсутствии адреса) в структурированном в соответствии с федеральной информационной адресной системой виде	Белгородская обл, р-н Валуйский, с Новоказакское, ул Комарова, д 5
1.2	Дополнительные сведения о местоположении земельного участка	—
2.	Площадь земельного участка \pm величина предельной погрешности определения (вычисления) площади ($P \pm \Delta P$), м ²	2875 кв.м \pm 11 кв.м
3.	Формула, примененная для вычисления предельной погрешности определения площади земельного участка с подставленными значениями (ΔP), м ²	$\Delta P = 2 * 0.10 * \sqrt{2875} * \sqrt{((1 + 1.57^2)/(2 * 1.57))} = 11$
4.	Площадь земельного участка согласно сведениям Единого государственного реестра недвижимости ($P_{\text{кад}}$), м ²	1500
5.	Оценка расхождения P и $P_{\text{кад}}$ ($P - P_{\text{кад}}$), м ²	1375 кв.м
6.	Предельные минимальный и максимальный размеры земельного участка ($P_{\text{мин}}$ и $P_{\text{макс}}$), м ²	1500 5000
7.	Кадастровый номер или иной государственный учетный номер (инвентарный) объекта недвижимости, расположенного на земельном участке	31:26:1804003:41
8.	Вид (виды) разрешенного использования	Для ведения личного подсобного хозяйства (приусадебный земельный участок)
8.1	Дополнительные сведения об использовании земельного участка	—
9.	Сведения о земельных участках (землях общего пользования, территории общего пользования),	—

	посредством которых обеспечивается доступ	
10.	Иные сведения	—

4. Пояснения к сведениям об уточняемом земельном участке с кадастровым номером: 31:26:1804003:32

1.	В связи с тем, что земельный участок с кадастровым номером 31:26:1804003:32 стоит в старой системе координат, что не позволяет определить местоположение границ участка на местности в соответствии с требованиями земельного законодательства, кадастровым инженером проводится исправление реестровой ошибки в системе координат МСК-31. В ходе проведения повторных кадастровых работ, площадь уточняемого земельного участка увеличилась на 1375 кв.м. относительно сведений, содержащихся в ЕГРН, что не превышает предельный минимальный размер земельных участков, установленный для территориальной зоны Ж-1 - Зона застройки индивидуальными жилыми домами и малоэтажными жилыми домами блокированной застройки, в которой расположен объект комплексных кадастровых работ, и не противоречит части 2 пункта 3 статьи 42.8 ФЗ № 221 от 24.07.2007 г. О кадастровой деятельности.
----	---

**Описание местоположения зданий, сооружений,
объектов незавершенного строительства на земельном участке**

1. Сведения о характерных точках контура объекта недвижимости с кадастровым номером 31:26:1804002:152

Система координат МСК-31

Зона № 2

Обозначение характерных точек контура	Содержатся в Едином государственном реестре недвижимости			Определены в ходе выполнения комплексных кадастровых работ			Метод определения координат	Формулы, примененные для расчета средней квадратической погрешности определения координат характерных точек (M_t), м, с подставленными в такие формулы значениями и итоговые (вычисленные) значения M_t , м
	Координаты , м		Радиус, м	Координаты , м		Радиус, м		
	X	Y	R	X	Y	R		
1	2	3	4	5	6	7	8	9

н17О	—	—	—	3517 00.97	2225 833.6 6	—	Метод спутниковых геодезически х измерений (определений)	$Mt=\sqrt{(0.07^2+0.07^2)}=0.10$
н18О	—	—	—	3517 01.69	2225 841.5 0	—	Метод спутниковых геодезически х измерений (определений)	$Mt=\sqrt{(0.07^2+0.07^2)}=0.10$
н19О	—	—	—	3516 92.67	2225 842.3 4	—	Метод спутниковых геодезически х измерений (определений)	$Mt=\sqrt{(0.07^2+0.07^2)}=0.10$
н20О	—	—	—	3516 91.94	2225 834.5 0	—	Метод спутниковых геодезически х измерений (определений)	$Mt=\sqrt{(0.07^2+0.07^2)}=0.10$
н17О	—	—	—	3517 00.97	2225 833.6 6	—	Метод спутниковых геодезически х измерений (определений)	$Mt=\sqrt{(0.07^2+0.07^2)}=0.10$

2. Сведения о характеристиках объекта недвижимости с кадастровым номером 31:26:1804002:152

№ п/п	Наименование характеристики	Значение характеристики
1	2	3
1.	Вид объекта недвижимости	Здание
2.	Ранее присвоенный государственный учетный номер (инвентарный) здания, сооружения, объекта незавершенного строительства	—
3.	Кадастровый номер земельного участка (земельных участков), в границах которого (которых) расположены здание, сооружение, объект	31:26:1804003:2

	незавершенного строительства	
4.	Уникальный учетный номер кадастрового квартала, в границах которого расположены здание, сооружение, объект незавершенного строительства	31:26:1804002
5.	Адрес здания, сооружения, объекта незавершенного строительства	Белгородская обл, р-н Валуйский, с Новоказацкое, ул Комарова, д 4
5.1	Сведения о местоположении здания, сооружения, объекта незавершенного строительства (при отсутствии адреса) в структурированном в соответствии с федеральной информационной адресной системой виде	—
5.2	Дополнительные сведения о местоположении	—
6.	Иные сведения	—

3. Пояснения к сведениям об объекте недвижимости с кадастровым номером 31:26:1804002:152

1.	—
----	---

Описание местоположения зданий, сооружений, объектов незавершенного строительства на земельном участке

1. Сведения о характерных точках контура объекта недвижимости с кадастровым номером 31:26:1804003:38

Система координат МСК-31

Зона № 2

Обозначение характерных точек контура	Содержатся в Едином государственном реестре недвижимости		Определены в ходе выполнения комплексных кадастровых работ		Метод определения координат	Формулы, примененные для расчета средней квадратической погрешности определения координат характерных точек (M_t), м, с подставленными в такие формулы значениями и итоговые (вычисленные) значения M_t , м
	Координаты, м	Радиус, м	Координаты, м	Радиус, м		

	X	Y	R	X	Y	R		
1	2	3	4	5	6	7	8	9
н49О	—	—	—	3514 43.40	2225 982.8 3	—	Метод спутниковых геодезически х измерений (определений)	$Mt=\sqrt{(0.07^2+0.07^2)}=0.10$
н50О	—	—	—	3514 47.21	2225 988.6 8	—	Метод спутниковых геодезически х измерений (определений)	$Mt=\sqrt{(0.07^2+0.07^2)}=0.10$
н51О	—	—	—	3514 41.00	2225 992.7 3	—	Метод спутниковых геодезически х измерений (определений)	$Mt=\sqrt{(0.07^2+0.07^2)}=0.10$
н52О	—	—	—	3514 37.19	2225 986.8 7	—	Метод спутниковых геодезически х измерений (определений)	$Mt=\sqrt{(0.07^2+0.07^2)}=0.10$
н49О	—	—	—	3514 43.40	2225 982.8 3	—	Метод спутниковых геодезически х измерений (определений)	$Mt=\sqrt{(0.07^2+0.07^2)}=0.10$

2. Сведения о характеристиках объекта недвижимости с кадастровым номером 31:26:1804003:38

№ п/п	Наименование характеристики	Значение характеристики
1	2	3
1.	Вид объекта недвижимости	Здание
2.	Ранее присвоенный государственный учетный номер (инвентарный) здания, сооружения, объекта	—

	незавершенного строительства	
3.	Кадастровый номер земельного участка (земельных участков), в границах которого (которых) расположены здание, сооружение, объект незавершенного строительства	31:26:1804003:15
4.	Уникальный учетный номер кадастрового квартала, в границах которого расположены здание, сооружение, объект незавершенного строительства	31:26:1804003
5.	Адрес здания, сооружения, объекта незавершенного строительства	Белгородская обл, р-н Валуйский, с Новоказацкое, ул Комарова, д 30
5.1	Сведения о местоположении здания, сооружения, объекта незавершенного строительства (при отсутствии адреса) в структурированном в соответствии с федеральной информационной адресной системой виде	—
5.2	Дополнительные сведения о местоположении	—
6.	Иные сведения	—

3. Пояснения к сведениям об объекте недвижимости с кадастровым номером 31:26:1804003:38

1.	—
----	---

Описание местоположения зданий, сооружений, объектов незавершенного строительства на земельном участке

1. Сведения о характерных точках контура объекта недвижимости с кадастровым номером 31:26:1804003:39

Система координат МСК-31

Зона № 2

Обозначение характеристик	Содержатся в Едином государственном реестре недвижимости	Определены в ходе выполнения комплексных кадастровых работ	Метод определения координат	Формулы, примененные для расчета средней квадратической погрешности определения
---------------------------	--	--	-----------------------------	---

точек контура	Координаты, м		Радиус, м	Координаты, м		Радиус, м		координат характерных точек (M_t), м, с подставленными в такие формулы значениями и итоговые (вычисленные) значения M_t , м
	X	Y	R	X	Y	R		
1	2	3	4	5	6	7	8	9
н36О	—	—	—	3514 21.25	2225 845.8 9	—	Метод спутниковых геодезических измерений (определений)	$M_t = \sqrt{(0.07^2 + 0.07^2)} = 0.10$
н33О	—	—	—	3514 27.33	2225 852.1 3	—	Метод спутниковых геодезических измерений (определений)	$M_t = \sqrt{(0.07^2 + 0.07^2)} = 0.10$
н34О	—	—	—	3514 20.23	2225 859.0 5	—	Метод спутниковых геодезических измерений (определений)	$M_t = \sqrt{(0.07^2 + 0.07^2)} = 0.10$
н35О	—	—	—	3514 14.15	2225 852.8 1	—	Метод спутниковых геодезических измерений (определений)	$M_t = \sqrt{(0.07^2 + 0.07^2)} = 0.10$
н36О	—	—	—	3514 21.25	2225 845.8 9	—	Метод спутниковых геодезических измерений (определений)	$M_t = \sqrt{(0.07^2 + 0.07^2)} = 0.10$

2. Сведения о характеристиках объекта недвижимости с кадастровым номером <u>31:26:1804003:39</u>		
№ п/п	Наименование характеристики	Значение характеристики
1	2	3
1.	Вид объекта недвижимости	Здание
2.	Ранее присвоенный государственный учетный номер (инвентарный) здания, сооружения, объекта незавершенного строительства	—
3.	Кадастровый номер земельного участка (земельных участков), в границах которого (которых) расположены здание, сооружение, объект незавершенного строительства	31:26:1804003:27
4.	Уникальный учетный номер кадастрового квартала, в границах которого расположены здание, сооружение, объект незавершенного строительства	31:26:1804003
5.	Адрес здания, сооружения, объекта незавершенного строительства	Белгородская обл, р-н Валуйский, с Новоказацкое, ул Комарова, д 13
5.1	Сведения о местоположении здания, сооружения, объекта незавершенного строительства (при отсутствии адреса) в структурированном в соответствии с федеральной информационной адресной системой виде	—
5.2	Дополнительные сведения о местоположении	—
6.	Иные сведения	—
3. Пояснения к сведениям об объекте недвижимости с кадастровым номером <u>31:26:1804003:39</u>		
1.	—	
Описание местоположения зданий, сооружений, объектов незавершенного строительства на земельном участке		
1. Сведения о характерных точках контура объекта недвижимости с кадастровым номером <u>31:26:1804003:40</u>		
<div> <div>Система координат <u>МСК-31</u></div> <div>Зона № <u>2</u></div> </div>		

Обозначение характерных точек контура	Содержатся в Едином государственном реестре недвижимости		Определены в ходе выполнения комплексных кадастровых работ				Метод определения координат	Формулы, примененные для расчета средней квадратической погрешности определения координат характерных точек (M _t), м, с подставленными в такие формулы значениями и итоговые (вычисленные) значения M _t , м		
	Координаты , м		Радиус, с, м		Координаты , м				Радиус, м	
	X	Y	R	X	Y	R				
1	2	3	4	5	6	7	8	9		
н12О	—	—	—	3515 15.48	2225 623.3 2	—	Метод спутниковых геодезических измерений (определений)	M _t =√(0.07²+0.07²)=0.10		
н9О	—	—	—	3515 19.01	2225 633.2 7	—	Метод спутниковых геодезических измерений (определений)	M _t =√(0.07²+0.07²)=0.10		
н10О	—	—	—	3515 12.81	2225 635.4 7	—	Метод спутниковых геодезических измерений (определений)	M _t =√(0.07²+0.07²)=0.10		
н11О	—	—	—	3515 09.28	2225 625.5 2	—	Метод спутниковых геодезических измерений (определений)	M _t =√(0.07²+0.07²)=0.10		

н12О	—	—	—	3515 15.48	2225 623.3 2	—	Метод спутниковых геодезически х измерений (определений)	$Mt=\sqrt{(0.07^2+0.07^2)}=0.10$
------	---	---	---	---------------	--------------------	---	--	----------------------------------

2. Сведения о характеристиках объекта недвижимости с кадастровым номером 31:26:1804003:40

№ п/п	Наименование характеристики	Значение характеристики
1	2	3
1.	Вид объекта недвижимости	Здание
2.	Ранее присвоенный государственный учетный номер (инвентарный) здания, сооружения, объекта незавершенного строительства	—
3.	Кадастровый номер земельного участка (земельных участков), в границах которого (которых) расположены здание, сооружение, объект незавершенного строительства	31:26:1804003:30
4.	Уникальный учетный номер кадастрового квартала, в границах которого расположены здание, сооружение, объект незавершенного строительства	31:26:1804003
5.	Адрес здания, сооружения, объекта незавершенного строительства	Белгородская обл, р-н Валуйский, с Новоказацкое, ул Комарова, д 7
5.1	Сведения о местоположении здания, сооружения, объекта незавершенного строительства (при отсутствии адреса) в структурированном в соответствии с федеральной информационной адресной системой виде	—
5.2	Дополнительные сведения о местоположении	—
6.	Иные сведения	—

3. Пояснения к сведениям об объекте недвижимости с кадастровым номером 31:26:1804003:40

1.	—
----	---

**Описание местоположения зданий, сооружений,
объектов незавершенного строительства на земельном участке**

1. Сведения о характерных точках контура объекта недвижимости с кадастровым номером 31:26:1804003:41

Система координат МСК-31

Зона № 2

Обозначение характерных точек контура	Содержатся в Едином государственном реестре недвижимости		Определены в ходе выполнения комплексных кадастровых работ				Метод определения координат	Формулы, примененные для расчета средней квадратической погрешности определения координат характерных точек (M _t), м, с подставленными в такие формулы значениями и итоговые (вычисленные) значения M _t , м
	Координаты , м		Радиус, м	Координаты , м		Радиус, м		
	X	Y	R	X	Y	R		
1	2	3	4	5	6	7	8	9
н7О	—	—	—	3515 46.06	2225 617.6 0	—	Метод спутниковых геодезически х измерений (определений)	M _t =√(0.07²+0.07²)=0.10
н8О	—	—	—	3515 50.00	2225 627.8 9	—	Метод спутниковых геодезически х измерений (определений)	M _t =√(0.07²+0.07²)=0.10
н5О	—	—	—	3515 42.03	2225 630.9 5	—	Метод спутниковых геодезически х измерений (определений)	M _t =√(0.07²+0.07²)=0.10

н6О	—	—	—	3515 38.09	2225 620.6 6	—	Метод спутниковых геодезически х измерений (определений)	$Mt=\sqrt{(0.07^2+0.07^2)}=0.10$
н7О	—	—	—	3515 46.06	2225 617.6 0	—	Метод спутниковых геодезически х измерений (определений)	$Mt=\sqrt{(0.07^2+0.07^2)}=0.10$

2. Сведения о характеристиках объекта недвижимости с кадастровым номером 31:26:1804003:41

№ п/п	Наименование характеристики	Значение характеристики
1	2	3
1.	Вид объекта недвижимости	Здание
2.	Ранее присвоенный государственный учетный номер (инвентарный) здания, сооружения, объекта незавершенного строительства	—
3.	Кадастровый номер земельного участка (земельных участков), в границах которого (которых) расположены здание, сооружение, объект незавершенного строительства	31:26:1804003:32
4.	Уникальный учетный номер кадастрового квартала, в границах которого расположены здание, сооружение, объект незавершенного строительства	31:26:1804003
5.	Адрес здания, сооружения, объекта незавершенного строительства	Белгородская обл, р-н Валуйский, с Новоказачкое, ул Комарова, д 5
5.1	Сведения о местоположении здания, сооружения, объекта незавершенного строительства (при отсутствии адреса) в структурированном в соответствии с федеральной информационной адресной системой виде	—
5.2	Дополнительные сведения о местоположении	—
6.	Иные сведения	—

3. Пояснения к сведениям об объекте недвижимости с кадастровым номером 31:26:1804003:41

1.	—									
Описание местоположения зданий, сооружений, объектов незавершенного строительства на земельном участке										
1. Сведения о характерных точках контура объекта недвижимости с кадастровым номером 31:26:1804003:42										
Система координат МСК-31							Зона № 2			
Обозначение характерных точек контура	Содержатся в Едином государственном реестре недвижимости			Определены в ходе выполнения комплексных кадастровых работ			Метод определения координат	Формулы, примененные для расчета средней квадратической погрешности определения координат характерных точек (M _t), м, с подставленными в такие формулы значениями и итоговые (вычисленные) значения M _t , м		
	Координаты, м		Радиус, м	Координаты, м		Радиус, м				
X	Y	R	X	Y	R					
1	2	3	4	5	6	7	8	9		
н42О	—	—	—	3514 86.31	2225 919.0 9	—	Метод спутниковых геодезических измерений (определений)	M _t =√(0.07²+0.07²)=0.10		
н43О	—	—	—	3514 80.10	2225 925.3 5	—	Метод спутниковых геодезических измерений (определений)	M _t =√(0.07²+0.07²)=0.10		
н44О	—	—	—	3514	2225 919.9	—	Метод спутниковых	M _t =√(0.07²+0.07²)=0.		

				74.61	1		геодезическ х измерений (определений)	10
н41О	—	—	—	3514 80.82	2225 913.6 5	—	Метод спутниковых геодезическ х измерений (определений)	$Mt=\sqrt{(0.07^2+0.07^2)}=0.10$
н42О	—	—	—	3514 86.31	2225 919.0 9	—	Метод спутниковых геодезическ х измерений (определений)	$Mt=\sqrt{(0.07^2+0.07^2)}=0.10$

2. Сведения о характеристиках объекта недвижимости с кадастровым номером 31:26:1804003:42

№ п/п	Наименование характеристики	Значение характеристики
1	2	3
1.	Вид объекта недвижимости	Здание
2.	Ранее присвоенный государственный учетный номер (инвентарный) здания, сооружения, объекта незавершенного строительства	—
3.	Кадастровый номер земельного участка (земельных участков), в границах которого (которых) расположены здание, сооружение, объект незавершенного строительства	31:26:1804003:11
4.	Уникальный учетный номер кадастрового квартала, в границах которого расположены здание, сооружение, объект незавершенного строительства	31:26:1804003
5.	Адрес здания, сооружения, объекта незавершенного строительства	Белгородская обл, р-н Валуйский, с Новоказацкое, ул Комарова, д 22
5.1	Сведения о местоположении здания, сооружения, объекта незавершенного строительства (при отсутствии адреса) в структурированном в соответствии с федеральной информационной адресной системой виде	—
5.2	Дополнительные сведения о местоположении	—

6.	Иные сведения					—		
3. Пояснения к сведениям об объекте недвижимости с кадастровым номером 31:26:1804003:42								
1.	—							
Описание местоположения зданий, сооружений, объектов незавершенного строительства на земельном участке								
1. Сведения о характерных точках контура объекта недвижимости с кадастровым номером 31:26:1804003:43								
Система координат МСК-31						Зона № 2		
Обозначение характерных точек контура	Содержатся в Едином государственном реестре недвижимости			Определены в ходе выполнения комплексных кадастровых работ		Метод определения координат	Формулы, примененные для расчета средней квадратической погрешности определения координат характерных точек (M _t), м, с подставленными в такие формулы значениями и итоговые (вычисленные) значения M _t , м	
	Координаты, м		Радиус, м	Координаты, м	Радиус, м			
	X	Y	R	X	Y			R
1	2	3	4	5	6	7	8	9
н21О	—	—	—	3515 86.52	2225 855.3 6	—	Метод спутниковых геодезических измерений (определений)	M _t =√(0.07²+0.07²)=0.10
н22О	—	—	—	3515 87.85	2225 863.2 8	—	Метод спутниковых геодезических измерений	M _t =√(0.07²+0.07²)=0.10

							(определений)	
н23О	—	—	—	3515 80.96	2225 864.4 4	—	Метод спутниковых геодезических измерений (определений)	$Mt=\sqrt{(0.07^2+0.07^2)}=0.10$
н24О	—	—	—	3515 79.63	2225 856.5 2	—	Метод спутниковых геодезических измерений (определений)	$Mt=\sqrt{(0.07^2+0.07^2)}=0.10$
н21О	—	—	—	3515 86.52	2225 855.3 6	—	Метод спутниковых геодезических измерений (определений)	$Mt=\sqrt{(0.07^2+0.07^2)}=0.10$

2. Сведения о характеристиках объекта недвижимости с кадастровым номером 31:26:1804003:43

№ п/п	Наименование характеристики	Значение характеристики
1	2	3
1.	Вид объекта недвижимости	Здание
2.	Ранее присвоенный государственный учетный номер (инвентарный) здания, сооружения, объекта незавершенного строительства	—
3.	Кадастровый номер земельного участка (земельных участков), в границах которого (которых) расположены здание, сооружение, объект незавершенного строительства	31:26:1804003:6
4.	Уникальный учетный номер кадастрового квартала, в границах которого расположены здание, сооружение, объект незавершенного строительства	31:26:1804003
5.	Адрес здания, сооружения, объекта незавершенного строительства	Белгородская обл, р-н Валуйский, с Новоказачкое, ул Комарова, д 12
5.1	Сведения о местоположении здания, сооружения, объекта незавершенного строительства (при отсутствии адреса) в структурированном в	—

	соответствии с федеральной информационной адресной системой в виде							
5.2	Дополнительные сведения о местоположении					—		
6.	Иные сведения					—		
3. Пояснения к сведениям об объекте недвижимости с кадастровым номером 31:26:1804003:43								
1.	—							
Описание местоположения зданий, сооружений, объектов незавершенного строительства на земельном участке								
1. Сведения о характерных точках контура объекта недвижимости с кадастровым номером 31:26:1804003:47								
Система координат МСК-31				Зона № 2				
Обозначение характерных точек контура	Содержатся в Едином государственном реестре недвижимости			Определены в ходе выполнения комплексных кадастровых работ		Метод определения координат	Формулы, примененные для расчета средней квадратической погрешности определения координат характерных точек (M _t), м, с подставленными в такие формулы значениями и итоговые (вычисленные) значения M _t , м	
	Координаты, м		Радиус, м	Координаты, м	Радиус, м			
	X	Y	R	X	Y			R
1	2	3	4	5	6	7	8	9
н280	—	—	—	3515 71.80	2225 858.8 2	—	Метод спутниковых геодезических измерений (определений)	M _t =√(0.07²+0.07²)=0.10

н25О	—	—	—	3515 74.41	2225 867.0 7	—	Метод спутниковых геодезически х измерений (определений)	$Mt=\sqrt{(0.07^2+0.07^2)}=0.10$
н26О	—	—	—	3515 67.42	2225 869.2 8	—	Метод спутниковых геодезически х измерений (определений)	$Mt=\sqrt{(0.07^2+0.07^2)}=0.10$
н27О	—	—	—	3515 64.81	2225 861.0 3	—	Метод спутниковых геодезически х измерений (определений)	$Mt=\sqrt{(0.07^2+0.07^2)}=0.10$
н28О	—	—	—	3515 71.80	2225 858.8 2	—	Метод спутниковых геодезически х измерений (определений)	$Mt=\sqrt{(0.07^2+0.07^2)}=0.10$

2. Сведения о характеристиках объекта недвижимости с кадастровым номером 31:26:1804003:47

№ п/п	Наименование характеристики	Значение характеристики
1	2	3
1.	Вид объекта недвижимости	Здание
2.	Ранее присвоенный государственный учетный номер (инвентарный) здания, сооружения, объекта незавершенного строительства	—
3.	Кадастровый номер земельного участка (земельных участков), в границах которого (которых) расположены здание, сооружение, объект незавершенного строительства	31:26:1804003:8
4.	Уникальный учетный номер кадастрового квартала, в границах которого расположены здание, сооружение, объект незавершенного строительства	31:26:1804003
5.	Адрес здания, сооружения, объекта незавершенного строительства	Белгородская обл, р-н Валуйский, с Новоказачкое, ул Комарова, д

		14
5.1	Сведения о местоположении здания, сооружения, объекта незавершенного строительства (при отсутствии адреса) в структурированном в соответствии с федеральной информационной адресной системой виде	—
5.2	Дополнительные сведения о местоположении	—
6.	Иные сведения	—

3. Пояснения к сведениям об объекте недвижимости с кадастровым номером 31:26:1804003:47

1.	—
----	---

Описание местоположения зданий, сооружений, объектов незавершенного строительства на земельном участке

1. Сведения о характерных точках контура объекта недвижимости с кадастровым номером 31:26:1804003:48

Система координат МСК-31

Зона № 2

Обозначение характерных точек контура	Содержатся в Едином государственном реестре недвижимости			Определены в ходе выполнения комплексных кадастровых работ			Метод определения координат	Формулы, примененные для расчета средней квадратической погрешности определения координат характерных точек (M_t), м, с подставленными в такие формулы значениями и итоговые (вычисленные) значения M_t , м
	Координаты, м		Радиус, м	Координаты, м		Радиус, м		
	X	Y	R	X	Y	R		
1	2	3	4	5	6	7	8	9
н30О	—	—	—	3514	2225 809.7	—	Метод спутниковых	$M_t = \sqrt{(0.07^2 + 0.07^2)} = 0.$

				46.36	5		геодезическ х измерений (определений)	10
н31О	—	—	—	3514 56.56	2225 820.3 5	—	Метод спутниковых геодезическ х измерений (определений)	$Mt=\sqrt{(0.07^2+0.07^2)}=0.10$
н32О	—	—	—	3514 52.70	2225 824.0 7	—	Метод спутниковых геодезическ х измерений (определений)	$Mt=\sqrt{(0.07^2+0.07^2)}=0.10$
н29О	—	—	—	3514 42.50	2225 813.4 6	—	Метод спутниковых геодезическ х измерений (определений)	$Mt=\sqrt{(0.07^2+0.07^2)}=0.10$
н30О	—	—	—	3514 46.36	2225 809.7 5	—	Метод спутниковых геодезическ х измерений (определений)	$Mt=\sqrt{(0.07^2+0.07^2)}=0.10$

2. Сведения о характеристиках объекта недвижимости с кадастровым номером 31:26:1804003:48

№ п/п	Наименование характеристики	Значение характеристики
1	2	3
1.	Вид объекта недвижимости	Здание
2.	Ранее присвоенный государственный учетный номер (инвентарный) здания, сооружения, объекта незавершенного строительства	—
3.	Кадастровый номер земельного участка (земельных участков), в границах которого (которых) расположены здание, сооружение, объект незавершенного строительства	31:26:1804003:1
4.	Уникальный учетный номер кадастрового квартала, в	31:26:1804003

	границах которого расположены здание, сооружение, объект незавершенного строительства	
5.	Адрес здания, сооружения, объекта незавершенного строительства	Белгородская обл, р-н Валуйский, с Новоказацкое, ул Комарова, д 11
5.1	Сведения о местоположении здания, сооружения, объекта незавершенного строительства (при отсутствии адреса) в структурированном в соответствии с федеральной информационной адресной системой виде	—
5.2	Дополнительные сведения о местоположении	—
6.	Иные сведения	—

3. Пояснения к сведениям об объекте недвижимости с кадастровым номером 31:26:1804003:48

1.	—
----	---

Описание местоположения зданий, сооружений, объектов незавершенного строительства на земельном участке

1. Сведения о характерных точках контура объекта недвижимости с кадастровым номером 31:26:1804003:51

Система координат МСК-31

Зона № 2

Обозначение характерных точек контура	Содержатся в Едином государственном реестре недвижимости		Определены в ходе выполнения комплексных кадастровых работ		Метод определения координат	Формулы, примененные для расчета средней квадратической погрешности определения координат характерных точек (M_t), м, с подставленными в такие формулы значениями и итоговые (вычисленные) значения M_t , м
	Координаты, м	Радиус, м	Координаты, м	Радиус, м		

	X	Y	R	X	Y	R		
1	2	3	4	5	6	7	8	9
н370	—	—	—	3514 98.54	2225 898.4 1	—	Метод спутниковых геодезически х измерений (определений)	$Mt=\sqrt{(0.07^2+0.07^2)}=0.10$
н380	—	—	—	3515 04.25	2225 905.0 6	—	Метод спутниковых геодезически х измерений (определений)	$Mt=\sqrt{(0.07^2+0.07^2)}=0.10$
н390	—	—	—	3514 97.05	2225 911.2 4	—	Метод спутниковых геодезически х измерений (определений)	$Mt=\sqrt{(0.07^2+0.07^2)}=0.10$
н400	—	—	—	3514 91.34	2225 904.5 9	—	Метод спутниковых геодезически х измерений (определений)	$Mt=\sqrt{(0.07^2+0.07^2)}=0.10$
н370	—	—	—	3514 98.54	2225 898.4 1	—	Метод спутниковых геодезически х измерений (определений)	$Mt=\sqrt{(0.07^2+0.07^2)}=0.10$

2. Сведения о характеристиках объекта недвижимости с кадастровым номером 31:26:1804003:51

№ п/п	Наименование характеристики	Значение характеристики
1	2	3
1.	Вид объекта недвижимости	Здание
2.	Ранее присвоенный государственный учетный номер (инвентарный) здания, сооружения, объекта	—

	незавершенного строительства	
3.	Кадастровый номер земельного участка (земельных участков), в границах которого (которых) расположены здание, сооружение, объект незавершенного строительства	31:26:1804003:10
4.	Уникальный учетный номер кадастрового квартала, в границах которого расположены здание, сооружение, объект незавершенного строительства	31:26:1804003
5.	Адрес здания, сооружения, объекта незавершенного строительства	Белгородская обл, р-н Валуйский, с Новоказацкое, ул Комарова, д 20
5.1	Сведения о местоположении здания, сооружения, объекта незавершенного строительства (при отсутствии адреса) в структурированном в соответствии с федеральной информационной адресной системой виде	—
5.2	Дополнительные сведения о местоположении	—
6.	Иные сведения	—

3. Пояснения к сведениям об объекте недвижимости с кадастровым номером 31:26:1804003:51

1.	—
----	---

Описание местоположения зданий, сооружений, объектов незавершенного строительства на земельном участке

1. Сведения о характерных точках контура объекта недвижимости с кадастровым номером 31:26:1804003:53

Система координат МСК-31

Зона № 2

Обозначение характеристик	Содержатся в Едином государственном реестре недвижимости	Определены в ходе выполнения комплексных кадастровых работ	Метод определения координат	Формулы, примененные для расчета средней квадратической погрешности определения
---------------------------	--	--	-----------------------------	---

точек конту ра	Координаты , м		Радиу с, м	Координаты , м		Радиус, м		координат характерных точек (M _t), м, с подставленными в такие формулы значениями и итоговые (вычисленные) значения M _t , м
	X	Y	R	X	Y	R		
1	2	3	4	5	6	7	8	9
н13О	—	—	—	3517 22.96	2225 829.0 4	—	Метод спутниковых геодезически х измерений (определений)	$M_t = \sqrt{(0.07^2 + 0.07^2)} = 0.10$
н14О	—	—	—	3517 24.64	2225 837.8 5	—	Метод спутниковых геодезически х измерений (определений)	$M_t = \sqrt{(0.07^2 + 0.07^2)} = 0.10$
н15О	—	—	—	3517 17.50	2225 839.2 1	—	Метод спутниковых геодезически х измерений (определений)	$M_t = \sqrt{(0.07^2 + 0.07^2)} = 0.10$
н16О	—	—	—	3517 15.82	2225 830.4 0	—	Метод спутниковых геодезически х измерений (определений)	$M_t = \sqrt{(0.07^2 + 0.07^2)} = 0.10$
н13О	—	—	—	3517 22.96	2225 829.0 4	—	Метод спутниковых геодезически х измерений (определений)	$M_t = \sqrt{(0.07^2 + 0.07^2)} = 0.10$

2. Сведения о характеристиках объекта недвижимости с кадастровым номером <u>31:26:1804003:53</u>		
№ п/п	Наименование характеристики	Значение характеристики
1	2	3
1.	Вид объекта недвижимости	Здание
2.	Ранее присвоенный государственный учетный номер (инвентарный) здания, сооружения, объекта незавершенного строительства	—
3.	Кадастровый номер земельного участка (земельных участков), в границах которого (которых) расположены здание, сооружение, объект незавершенного строительства	31:26:1804003:28
4.	Уникальный учетный номер кадастрового квартала, в границах которого расположены здание, сооружение, объект незавершенного строительства	31:26:1804003
5.	Адрес здания, сооружения, объекта незавершенного строительства	Белгородская обл, р-н Валуйский, с Новоказацкое, ул Комарова, д 2
5.1	Сведения о местоположении здания, сооружения, объекта незавершенного строительства (при отсутствии адреса) в структурированном в соответствии с федеральной информационной адресной системой виде	—
5.2	Дополнительные сведения о местоположении	—
6.	Иные сведения	—
3. Пояснения к сведениям об объекте недвижимости с кадастровым номером <u>31:26:1804003:53</u>		
1.	—	
Описание местоположения зданий, сооружений, объектов незавершенного строительства на земельном участке		
1. Сведения о характерных точках контура объекта недвижимости с кадастровым номером <u>31:26:1804003:54</u>		
<div> <div>Система координат <u>МСК-31</u></div> <div>Зона № <u>2</u></div> </div>		

Обозначение характерных точек контура	Содержатся в Едином государственном реестре недвижимости			Определены в ходе выполнения комплексных кадастровых работ			Метод определения координат	Формулы, примененные для расчета средней квадратической погрешности определения координат характерных точек (M _t), м, с подставленными в такие формулы значениями и итоговые (вычисленные) значения M _t , м
	Координаты , м		Радиус, м	Координаты , м		Радиус, м		
	X	Y	R	X	Y	R		
1	2	3	4	5	6	7	8	9
н45О	—	—	—	3514 46.75	2225 961.0 3	—	Метод спутниковых геодезических измерений (определений)	M _t =√(0.07²+0.07²)=0.10
н46О	—	—	—	3514 52.36	2225 970.6 3	—	Метод спутниковых геодезических измерений (определений)	M _t =√(0.07²+0.07²)=0.10
н47О	—	—	—	3514 43.76	2225 975.6 5	—	Метод спутниковых геодезических измерений (определений)	M _t =√(0.07²+0.07²)=0.10
н48О	—	—	—	3514 38.15	2225 966.0 5	—	Метод спутниковых геодезических измерений (определений)	M _t =√(0.07²+0.07²)=0.10

н450	—	—	—	3514 46.75	2225 961.0 3	—	Метод спутниковых геодезически х измерений (определений)	$Mt=\sqrt{(0.07^2+0.07^2)}=0.10$
------	---	---	---	---------------	--------------------	---	--	----------------------------------

2. Сведения о характеристиках объекта недвижимости с кадастровым номером 31:26:1804003:54

№ п/п	Наименование характеристики	Значение характеристики
1	2	3
1.	Вид объекта недвижимости	Здание
2.	Ранее присвоенный государственный учетный номер (инвентарный) здания, сооружения, объекта незавершенного строительства	—
3.	Кадастровый номер земельного участка (земельных участков), в границах которого (которых) расположены здание, сооружение, объект незавершенного строительства	31:26:1804003:13
4.	Уникальный учетный номер кадастрового квартала, в границах которого расположены здание, сооружение, объект незавершенного строительства	31:26:1804003
5.	Адрес здания, сооружения, объекта незавершенного строительства	Белгородская обл, р-н Валуйский, с Новоказацкое, ул Комарова, д 28
5.1	Сведения о местоположении здания, сооружения, объекта незавершенного строительства (при отсутствии адреса) в структурированном в соответствии с федеральной информационной адресной системой виде	—
5.2	Дополнительные сведения о местоположении	—
6.	Иные сведения	—

3. Пояснения к сведениям об объекте недвижимости с кадастровым номером 31:26:1804003:54

1.	—
----	---

**Описание местоположения зданий, сооружений,
объектов незавершенного строительства на земельном участке**

1. Сведения о характерных точках контура объекта недвижимости с кадастровым номером 31:26:1804003:56

Система координат МСК-31

Зона № 2

Обозначение характерных точек контура	Содержатся в Едином государственном реестре недвижимости			Определены в ходе выполнения комплексных кадастровых работ			Метод определения координат	Формулы, примененные для расчета средней квадратической погрешности определения координат характерных точек (M _t), м, с подставленными в такие формулы значениями и итоговые (вычисленные) значения M _t , м
	Координаты , м		Радиус, м	Координаты , м		Радиус, м		
	X	Y	R	X	Y	R		
1	2	3	4	5	6	7	8	9
н54О	—	—	—	3514 14.88	2225 983.5 1	—	Метод спутниковых геодезическ их измерений (определений)	M _t =√(0.07²+0.07²)=0.10
н55О	—	—	—	3514 17.90	2225 991.4 4	—	Метод спутниковых геодезическ их измерений (определений)	M _t =√(0.07²+0.07²)=0.10
н56О	—	—	—	3514 10.65	2225 994.2 0	—	Метод спутниковых геодезическ их измерений (определений)	M _t =√(0.07²+0.07²)=0.10

н53О	—	—	—	3514 07.62	2225 986.2 8	—	Метод спутниковых геодезически х измерений (определений)	$Mt=\sqrt{(0.07^2+0.07^2)}=0.10$
н54О	—	—	—	3514 14.88	2225 983.5 1	—	Метод спутниковых геодезически х измерений (определений)	$Mt=\sqrt{(0.07^2+0.07^2)}=0.10$

2. Сведения о характеристиках объекта недвижимости с кадастровым номером 31:26:1804003:56

№ п/п	Наименование характеристики	Значение характеристики
1	2	3
1.	Вид объекта недвижимости	Здание
2.	Ранее присвоенный государственный учетный номер (инвентарный) здания, сооружения, объекта незавершенного строительства	—
3.	Кадастровый номер земельного участка (земельных участков), в границах которого (которых) расположены здание, сооружение, объект незавершенного строительства	31:26:1804003:17
4.	Уникальный учетный номер кадастрового квартала, в границах которого расположены здание, сооружение, объект незавершенного строительства	31:26:1804003
5.	Адрес здания, сооружения, объекта незавершенного строительства	Белгородская обл, р-н Валуйский, с Новоказацкое, ул Комарова, д 34
5.1	Сведения о местоположении здания, сооружения, объекта незавершенного строительства (при отсутствии адреса) в структурированном в соответствии с федеральной информационной адресной системой виде	—
5.2	Дополнительные сведения о местоположении	—
6.	Иные сведения	—

3. Пояснения к сведениям об объекте недвижимости с кадастровым номером 31:26:1804003:56

1.	–									
Сведения о зданиях, сооружениях, объектах незавершенного строительства, необходимые для исправления реестровых ошибок в сведениях об описании их местоположения										
1. Сведения о характерных точках контура –										
<div>вид объекта недвижимости (здание, сооружение, объект незавершенного строительства)</div>										
с кадастровым номером <u>31:26:1804003:63</u>										
Система координат <u>МСК-31</u> Зона № <u>2</u>										
Обозначение характерных точек контура	Содержащиеся в Едином государственном реестре недвижимости			Определены в ходе выполнения комплексных кадастровых работ			Метод определения координат	Формулы, примененные для расчета средней квадратической погрешности определения координат характерных точек (M _t), м, с подставленными в такие формулы значениями и итоговые (вычисленные) значения M _t , м		
	координаты, м		радиус, м	координаты, м		радиус, м				
	X	Y	R	X	Y	R				
1	2	3	4	5	6	7	8	9		
н1О	–	–	–	3516 01.46	2225 572.5 7	–	Метод спутниковых геодезических измерений (определений)	M _t =√(0.07 ² +0.07 ²)=0.10		
1	35160 4.67	22255 91.54	–	–	–	–	–	M _t =√(0.07 ² +0.07 ²)=0.10		
2	35160 8.38	22255 97.89	–	–	–	–	–	M _t =√(0.07 ² +0.07 ²)=0.10		
3	35160 1.06	22256 02.17	–	–	–	–	–	M _t =√(0.07 ² +0.07 ²)=0.10		
4	35159 7.37	22255 95.71	–	–	–	–	–	M _t =√(0.07 ² +0.07 ²)=0.10		

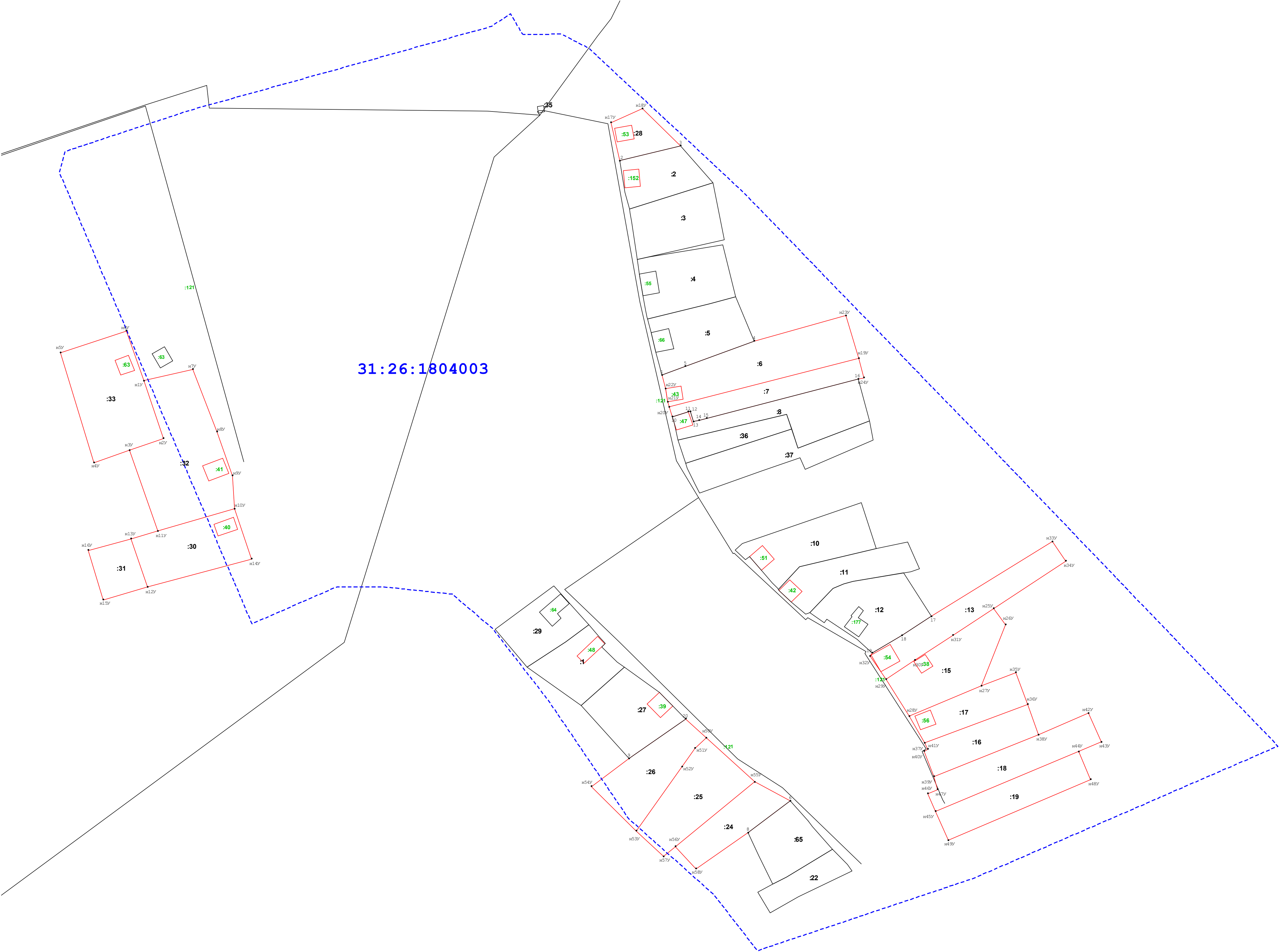
н2О	—	—	—	3516 04.08	2225 579.4 4	—	Метод спутниковых геодезических измерений (определений)	$Mt=\sqrt{(0.07^2+0.07^2)}$)=0.10
н3О	—	—	—	3515 96.16	2225 582.4 7	—	Метод спутниковых геодезических измерений (определений)	$Mt=\sqrt{(0.07^2+0.07^2)}$)=0.10
н4О	—	—	—	3515 93.58	2225 575.4 9	—	Метод спутниковых геодезических измерений (определений)	$Mt=\sqrt{(0.07^2+0.07^2)}$)=0.10
н1О	—	—	—	3516 01.46	2225 572.5 7	—	Метод спутниковых геодезических измерений (определений)	$Mt=\sqrt{(0.07^2+0.07^2)}$)=0.10

2. Иные сведения об объекте недвижимости с кадастровым номером 31:26:1804003:63

1.—

3. Пояснения к сведениям об объекте недвижимости с кадастровым номером 31:26:1804003:63

1. —



Масштаб 1:1000

Условные знаки и обозначения:

- часть границы земельного участка или часть контура объекта капитального строительства, в отношении которых выполнялись комплексные кадастровые работы
- существующая часть границы земельного участка или часть контура объекта капитального строительства, сведения о которых внесены в ЕГРН
- граница кадастрового квартала
- :23 кадастровый номер земельного участка, сведения о котором внесены в ЕГРН
- :36 кадастровый номер объекта капитального строительства, сведения о котором внесены в ЕГРН
- 31:26:1702001 номер кадастрового квартала
- н1.19 новая характерная точка границы земельного участка
- 1 характерная точка границы земельного участка, местоположение которой не изменилось или было уточнено в результате комплексных кадастровых работ