

Утверждено постановлением
администрации Валуйского городского округа

№ _____ от _____ 2021 г.

Схема расположения земельного участка на кадастровом плане территории

Условный номер земельного участка 31:27:0115013:3У1

Система координат МСК-31

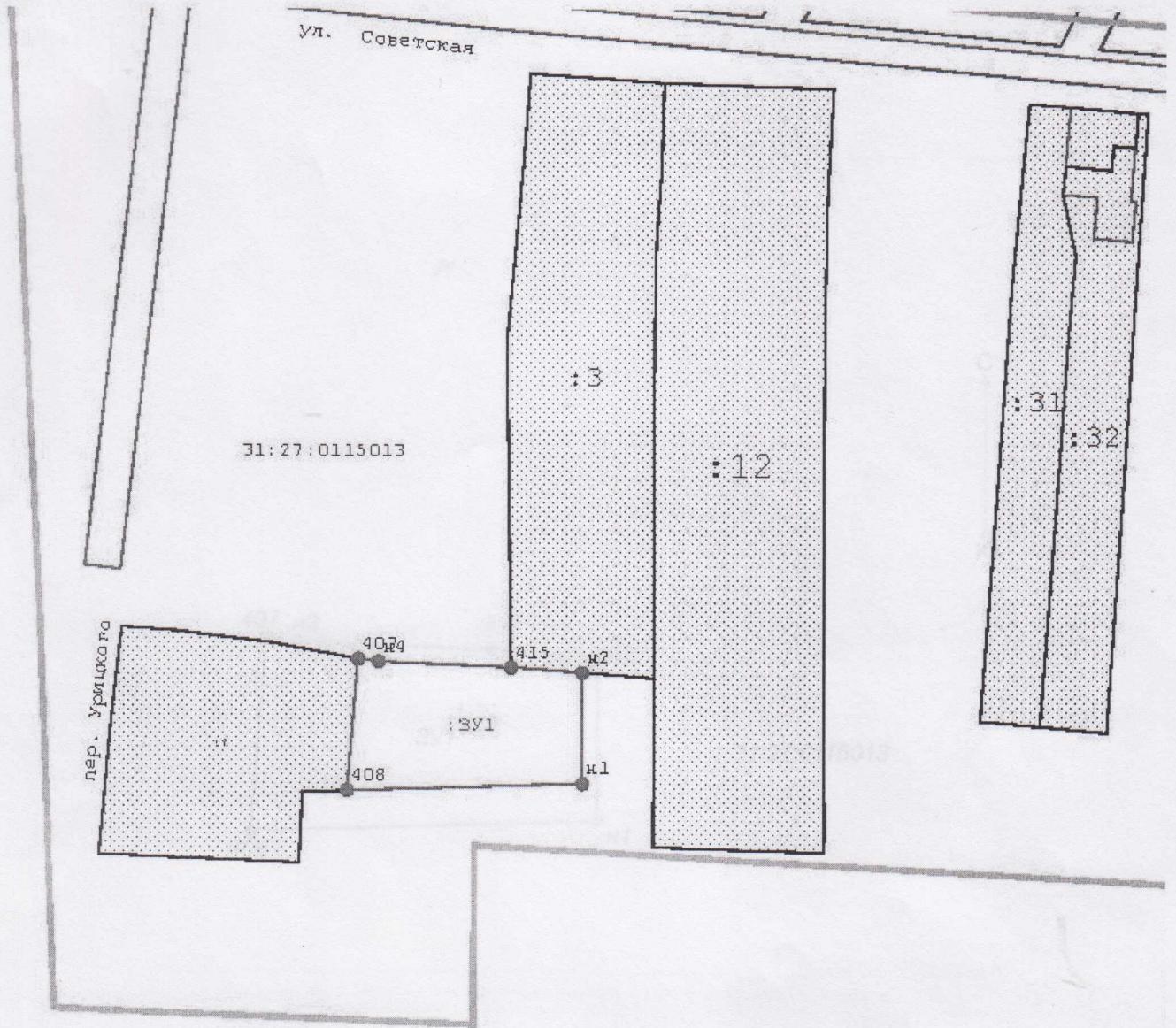
Площадь земельного участка Суч. = 336 кв.м

Площадь Суч. = 336 кв.м

Количество координированных точек границ землепользования : 6

Линия	Дирекцион. угол			Горизонт. пролож. м.	Внутренние углы			№ тчк.	Х м.	У м.
	1	2	3		4	5	6			
					273	10'	22"	407	351356,53	2224107,96
407-408	184	50'	22"	14,46	276	32'	00"	408	351342,12	2224106,74
408-н1	88	18'	21"	25,95	268	13'	49"	н1	351342,89	2224132,67
н1-н2	0	04'	32"	12,12	265	56'	37"	н2	351355,01	2224132,69
н2-427	274	07'	55"	7,91	181	38'	41"	427	351355,58	2224124,80
427-н3	272	29'	14"	14,61	174	28'	31"	н3	351356,21	2224110,21
н3-407	278	00'	44"	2,27	###	###	###			

Схема расположения земельного участка или земельных участков на кадастровом плане территории



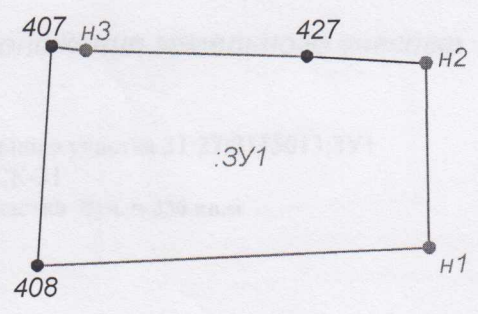
Условные обозначения:

- :ЗУ1 -обозначение образуемого земельного участка
- 31:27:0115013 -номер кадастрового квартала
- граница образуемого земельного участка
- н1 -обозначение характерной точки границы образуемого земельного участка
- граница смежных земельных участков и кадастрового квартала установленная ГКН
- граница охранной зоны ЛЭП
- граница кадастрового квартала

Чертеж формируемого земельного участка

Утверждено: _____
 Администрация: _____

18 _____ 2021



31:27:0115013

№ п/п	Длина	Угол	Угол	Угол	Угол	Угол	Угол	Угол	Угол
1	14,46	104° 32' 09"	407	31:27:0115013	21:01:00000	14,46	104° 32' 09"	407	31:27:0115013
2	20,25	104° 32' 09"	408	31:27:0115013	21:01:00000	20,25	104° 32' 09"	408	31:27:0115013
3	15,31	104° 32' 09"	427	31:27:0115013	21:01:00000	15,31	104° 32' 09"	427	31:27:0115013
4	18,1	104° 32' 09"	417	31:27:0115013	21:01:00000	18,1	104° 32' 09"	417	31:27:0115013

Масштаб 1:500

Условные обозначения:

- - граница земельного участка, данные о котором содержатся в ГКН
- 408 - обозначение характерной точки границы земельного участка, данные о котором содержатся в ГКН
- - граница образуемого земельного участка
- 31:27:0115013 - номер кадастрового квартала
- н1 - обозначение характерной точки границы образуемого земельного участка
- :ЗУ1 - обозначения образуемого земельного участка