

Схема расположения земельного участка для земельных участков
на кадастровом плане территории

Утверждено постановлением
администрации Валуйского городского округа

№ _____ от _____ 2021 г.

Схема расположения земельного участка на кадастровом плане территории

Условный номер земельного участка 31:26:0506004:3У1

Система координат МСК-31

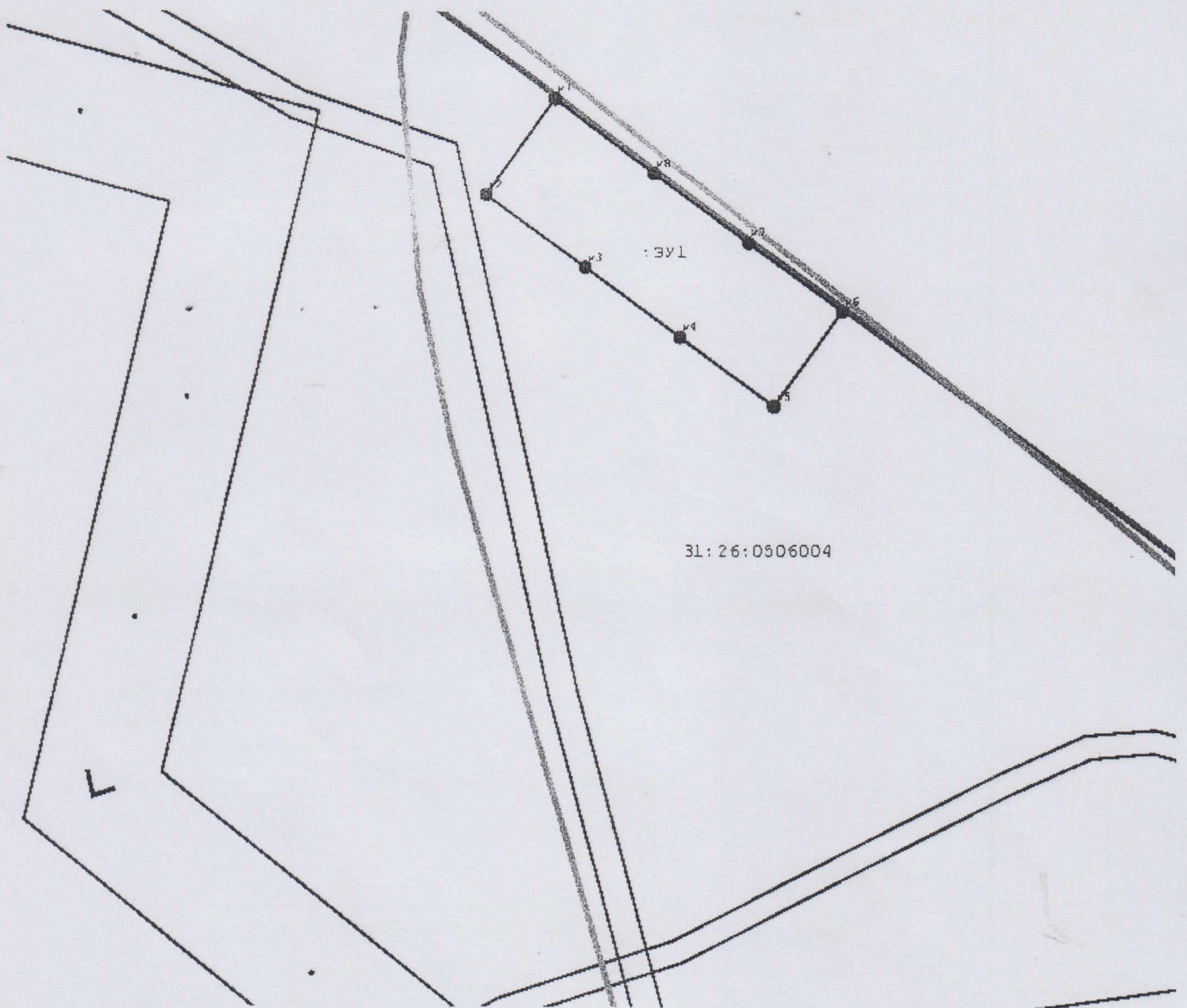
Площадь земельного участка Суч. = 1220 кв.м

Площадь Суч. = 1220
кв.м

Количество координированных точек границ землепользования : 8

Линия	Дирекцион. угол			Горизонт. пролож. м.	Внутренние углы			№ тчк.	Х м.	У м.
1	2			3	4			7	5	6
					270	00'	02''	н1	358912,84	2212822,10
н1-н2	216	09'	26''	20,00	269	59'	58''	н2	358896,69	2212810,30
н2-н3	126	09'	28''	21,00	180	00'	02''	н3	358884,30	2212827,26
н3-н4	126	09'	26''	20,00	180	00'	00''	н4	358872,50	2212843,40
н4-н5	126	09'	26''	20,00	270	00'	00''	н5	358860,70	2212859,55
н5-н6	36	09'	26''	20,00	270	00'	00''	н6	358876,85	2212871,35
н6-н7	306	09'	26''	20,00	180	00'	00''	н7	358888,65	2212855,20
н7-н8	306	09'	26''	20,00	179	59'	58''	н8	358900,45	2212839,06
н8-н1	306	09'	28''	21,00	###	###	###			

Схема расположения земельного участка или земельных участков
на кадастровом плане территории



Условные обозначения:

- :ЗУ1 -обозначение образуемого земельного участка
- 31:26:0506004 -номер кадастрового квартала
- -граница образуемого земельного участка
- 1 -обозначение характерной точки границы образуемого земельного участка
- -граница смежных земельных участков и кадастрового квартала установленная ГКН
- -граница охранной зоны ЛЭП
- -граница кадастрового квартала