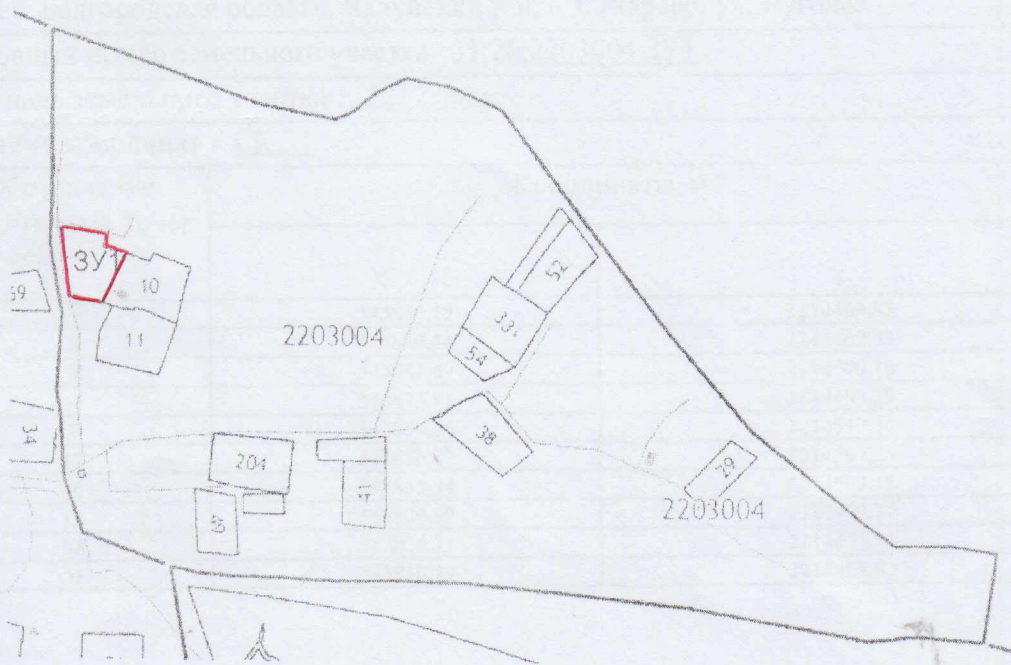


## Выноска

Схема расположения на кадастровом плане территории земельного участка, расположенного по адресу: Белгородская обл., Валуйский район, с. Сухарево, Луговая

31:26:2203004



Масштаб 1 : 5000

- |               |   |
|---------------|---|
|               | - Существующая часть границы земельных участков, имеющих в ГКН                                      |
|               | - Вновь образованная часть границы, сведения о которой достаточны для определения ее местоположения |
|               | - Граница кадастрового квартала   |
| 31:26:2203004 | - Кадастровый квартал   |

Утверждена :  
Постановлением администрации Валуйского  
городского округа

№ \_\_\_\_\_ от « \_\_\_\_\_ » \_\_\_\_\_ 20 \_\_\_\_\_ г.

Адрес: Белгородская область, Валуйский р-н, с. Сухарево, ул. Луговая		
Условный номер земельного участка <u>31:26:2203004:3У1</u>		
Площадь земельного участка : <u>2217 кв.м.</u>		
Система координат : <u>СК-31</u>		
Обозначение характерных точек границ	Координаты, м	
	X	Y
14	343830,19	2214469,83
12	343890,54	2214467,33
18	343882,40	2214500,16
14	343873,91	2214498,29
1	343866,36	2214517,16
17	343850,87	2214509,53
16	343835,94	2214502,18
15	343826,99	2214497,77
16	343825,71	2214473,94
14	343830,19	2214469,83